



3101568776428

### Титульный лист

Направление  информатика  история  математика  
 обществознание  русский язык  физика  
 химия

Класс  8  9  10  11

Фамилия К О Р О Т К И Х

Имя Ю Л И Я

Отчество В А Ц И М О В Н А

Дата рождения 2 6 0 3 2 0 0 6

Город участия Е К А Т Е Р И Н Б У Р Г

Аудитория 4 5 9

Телефон + 7 9 1 2 6 7 8 1 5 8 3

Дата 0 4 0 2 2 0 2 4

Подпись

Пример  
заполнения

А Б В Г Д Е Ж З И Й К Л М Н О П Р С Т У Ф  
Х Ц Ч Ш Щ Ъ Ы Ь Э Ю Я 1 2 3 4 5 6 7 8 9 0



**Проверочный лист**  
**Заполняется участниками**

**Направление**     информатика     история     математика  
 обществознание     русский язык     физика  
 химия

**Класс**     8     9     10     11

**Город участия**    Е К А Т Е Р И Н Б У Р Г

**Заполняется организаторами**

Количество доп. листов 0      Количество черновиков к проверке 2  
 Время выхода с 12:20 до     :

**Протокол проверки**  
**Заполняется жюри**

Номер задания	1	2	3	4	5	6	7	8	9	10
Балл члена жюри №1	5	16	0	8	20	0				
Балл члена жюри №2	5	16	0	8	20	0				

**Итоговый балл**      49

**Подпись члена жюри №1**



**Подпись члена жюри №2**



**Пример заполнения**

А Б В Г Д Е Ж З И Й К Л М Н О П Р С Т У Ф  
 Х Ц Ч Ш Щ Ъ Ы Ь Э Ю Я 1 2 3 4 5 6 7 8 9 0



58

№1.1. Эксперимент. Эмпирический метод научного познания.

1.2. Достоинство — Этот метод научного познания носит практический характер, то есть конкретно демонстрирует подтверждение или опровержение суждений, которые доказывали при помощи проведения эксперимента.

Недостаток: В современном обществе очень сильно ограничены эксперименты, так как многие из них могут нанести вред обществу. (Пример: эксперименты на живых людях, эксперименты с атомной, ядерной энергией).

№2.1. Теория символического взаимодействия / 68

№2.2.

№2.3. а) Теория консорциата. (Суть теории заключается в том, что социальное неравенство было вызвано социальными консорциатами общества, которые происходят из-за различий в объеме власти у людей, неравного доступа к образованию и т.д. Таким образом наличие внутри общества социальной стратификации не несет своей пользы, а порождает еще больше консорциатов.

б) Теория функционализма. (Суть теории заключается в том, что наличие социального неравенства имеет свою функциональную роль в обществе. Так как из-за него происходят разделение труда, специализация различных слоев, наличие социального неравенства будет служить одной из причин прогресса)

внутри общества, разбить его.

нб. Равновесная цена товара будет составлять — 100 рублей

нч.1. Политическая система — функциональная система, которая строится на политических общественных отношениях, включает в себя различные политические институты, которые тесно взаимодействуют между собой и осуществляют свои функции по отношению к обществу. 45

нч.2. Политический институт — компонент политической системы, который выступает в качестве субъекта политических отношений и имеет свои определенные полномочия. (Партия; СММ, Армия, 20 аппарат государственного управления; Уполномоченное общество).

б) Политический режим — компонент политической системы, благодаря которому осуществляется организация и принуждение, который является основой власти и управления внутри определенной политической системы, тесно связан с идеологией правящего государственного аппарата.

н.3. Авторитарный политический режим. 28

нб.1. Категория: Синонимы слова. 100

Ключевым отличием является то, что этот субъект предпринимательской деятельности не может осуществлять keine работников и создавать фирму; то есть остается физическим лицом. 100

нб.2 Достоинства.

НПА, у синонимов ниже, чем нормы от других видов предпринимательской деятельности.

недостатки:

• Низкий НПА, приводит к низким пенсионным выплатам гражданам в пенсионном возрасте, так ~~возрастают~~ <sup>небольшая</sup> пенсионные баллы.

• нестабильность и риск предпринимательской деятельности, можно потерять бизнес или не задержаться на отечественном рынке.

В современной Российской ~~федерации~~ Федерации категории самозанятых широко представлены в сфере услуг. (Услуги дополнительного образования, репетиторство, консультационные услуги.)

№6. а) Закон предельной производительности труда действует только в краткосрочном периоде, поэтому в течение долгого времени заработная плата может быть выше.

---



# Бланк ответов





соретивистский метод научного познания. Теория  
недостаток - теория не имеет практической ценности  
суждений, которые в ней прогнозируются, в следствие <sup>проблемы</sup> ее  
эпистемическая истинность не является абсолютной.

Достоинство:

1.1. Эксперимент. Эмпирический метод научного познания.  
Достоинство: ~~Этот метод~~ ~~суждений~~ ~~которые~~ этот метод научного  
~~познания~~ носит практический характер и наглядно демонстрирует  
подтверждение или ~~отрицание~~ <sup>опровержение</sup> суждений, которые нужно  
доказать.

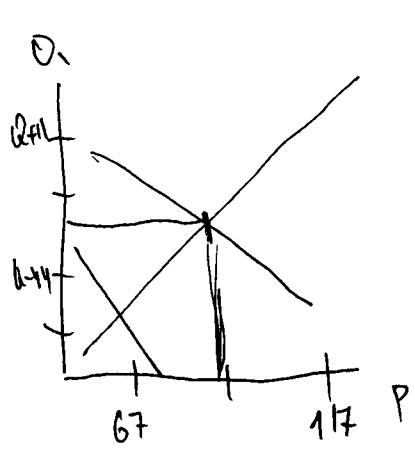
недостаток: не все виды экспериментов можно безболезненно  
проводить в обществе. Например, <sup>многие эксперименты на людях,</sup> ~~про социальные эксперименты~~  
~~находят карты при людях и на их~~  
как слезанки - их организесные состояния, так и с  
психологическим / социальным могут ~~быть~~ <sup>быть</sup> запрещены <sup>людьми</sup> обществом.

2.1. Теория символического взаимодействия.

2.2.

2.5 Теория конфликта - это социальное неравенство подвигает  
к возникновению социальных конфликтов, неравенство в объемах власти и  
эти стратификации не приводит в обществе и развитию.

Теория функционализма: социальное неравенство движет  
общество и развитие, так как ~~из-за~~ <sup>из-за</sup> него происходит  
разделение труда и обязанностей между <sup>различными</sup> социальными  
группами. Таким образом ~~эта~~ <sup>эта</sup> ~~каждая~~ <sup>каждая</sup> ~~неравенства~~ <sup>неравенства</sup> имеет в  
обществе ~~свою~~ <sup>свою</sup> функцию.



$$\begin{array}{r} 1170 \\ - 117 \\ \hline 1053 \end{array}$$

$$\begin{array}{r} 117 \\ - 15 \\ \hline 102 \end{array}$$

$$\begin{array}{r} 117 \\ - 15 \\ \hline 102 \end{array}$$

68

102

136

117 33

УЗ. Равновесная цена равна 100 рублей за единицу товара.

4.1. Сов. Политическая система - <sup>система</sup> гетерогенная структура, внутри которой ~~существуют~~ <sup>существуют</sup> различные политические институты, которые выполняют ~~политические функции~~ <sup>политические функции</sup> в обществе.

4.2. Политический институт - ~~элемент~~ <sup>элемент</sup> политической системы, <sup>функция</sup> ~~который~~ <sup>который</sup> выполняет в качестве субъекта в <sup>политической</sup> ~~политической~~ <sup>системе,</sup> ~~который~~ <sup>отличается</sup> ~~от~~ <sup>от</sup> ~~политической~~ <sup>политической</sup> ~~структуры~~ <sup>структуры</sup> (партии, СМИ, органы гос. власти).

Политический режим - ~~это~~ <sup>это</sup> совокупность <sup>элементов,</sup> ~~которых~~ <sup>которых</sup> ~~составляет~~ <sup>составляет</sup> политическую <sup>структуру</sup> ~~структуру~~ <sup>управления</sup> ~~управления~~ <sup>внутри</sup> ~~внутри~~ <sup>политической</sup> ~~политической~~ <sup>системы,</sup> ~~которая~~ <sup>которая</sup> ~~определяет~~ <sup>определяет</sup> ~~характер~~ <sup>характер</sup> ~~управления~~ <sup>управления</sup> ~~государственным~~ <sup>государственным</sup> ~~аппаратом.~~ <sup>аппаратом.</sup>

4.3. Авторитарный политический режим.

5.1. Категория: *Самозанятые лица*. Категория ~~лиц~~ <sup>лиц</sup> ~~отличается~~ <sup>отличается</sup> ~~от~~ <sup>от</sup> ~~того,~~ <sup>того,</sup> ~~что~~ <sup>что</sup> этот вид предпринимательской деятельности ~~не~~ <sup>не</sup> может осуществляться ~~иными~~ <sup>иными</sup> работниками. Т.е. это предпринимательская деятельность осуществляется ~~от~~ <sup>от</sup> ~~физического~~ <sup>физического</sup> ~~лица.~~ <sup>лица.</sup>

стоимость: калон профессиональной деятельности у  
озабоченных ими перже, чем у схожих с ними итердигантских  
предпринимателей. Этого не избежать в экономике с активным  
интересом, не учитывающим все безработные и имеют  
недостатки: низкий калон, не полностью достаточное  
первичных баллов и т.д. Так что от переноса <sup>официальной</sup>  
внимания будут ниже. А в этот бы этот процесс <sup>трудоустройство,</sup>  
деятельности неабилен, и вниманя калон <sup>или него</sup> работников на  
является обязательной, все так что они могут <sup>работать на</sup>  
может потерет одобреня годови.

