

Титульный лист

Направление информатика история математика
 обществознание политология русский язык
 социология физика химия

Класс 8 9 10 11

Фамилия Т А Р А Н Е Н К О

Имя Е Л Е Н А

Отчество В Л А Д И М И Р О В Н А

Дата рождения 0 2 0 2 2 0 0 2

Город участия К Е М Е Р О В О

Аудитория 2

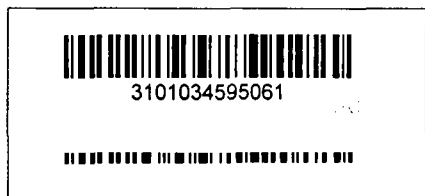
Телефон 8 9 0 8 9 4 9 0 6 6 0

Дата 0 1 0 3 2 0 2 0

Подпись

Пример
заполнения

А Б В Г Д Е Ж З И Й К Л М Н О П Р С Т У Ф
Х Ц Ч Ш Щ Ъ Ы Ь Э Ю Я 1 2 3 4 5 6 7 8 9 0



Проверочный лист

Заполняется участниками

Направление

информатика история математика

обществознание политология русский язык

социология физика химия

Класс

8 9 10 11

Заполняется организаторами

Количество доп. листов _____ Замена ручки да

Время выхода с _____ : _____ до _____ : _____

Примечание _____

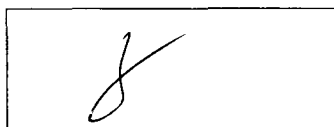
Протокол проверки

Заполняется жюри

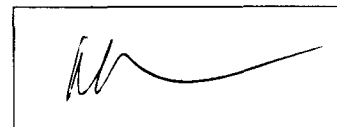
Номер задания	1	2	3	4	5	6	7	8	9	10
Балл члена жюри №1	0	5	6	12	12	7	0	9		
Балл члена жюри №2	0	5	6	12	12	7	0	9		
Номер задания	11	12	13	14	15	16	17	18	19	20
Балл члена жюри №1										
Балл члена жюри №2										

Итоговый балл 51

Подпись члена жюри №1

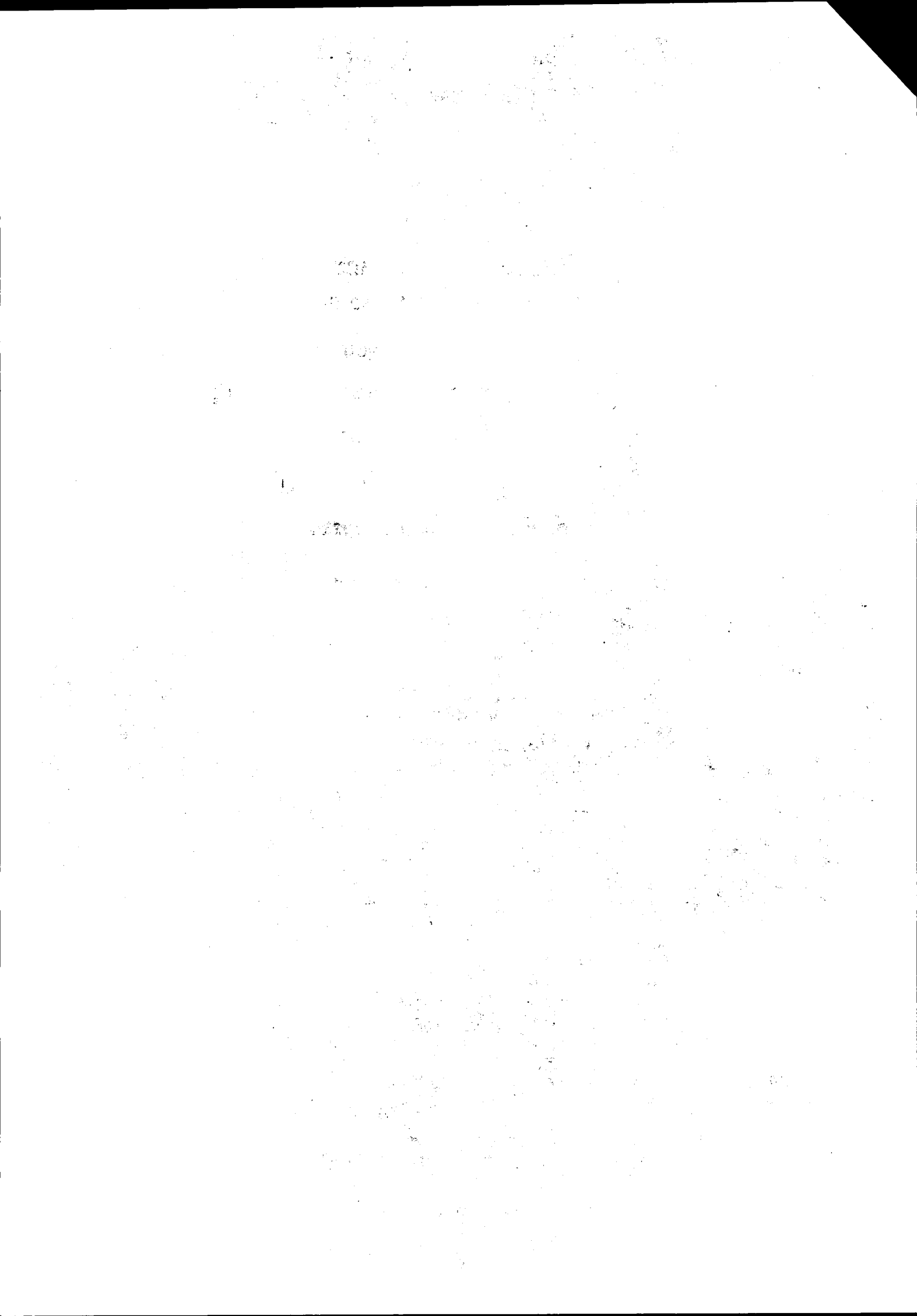


Подпись члена жюри №2



Пример заполнения

А Б В Г Д Е Ж З И Й К Л М Н О П Р С Т У Ф
Х Ц Ч Ш Щ Ъ Ы Ь Э Ю Я 1 2 3 4 5 6 7 8 9 0



Бланк ответов

N:6

1. Из кабинета вышел расстроившийся посетитель. Посетитель

Вышел из кабинета, бурно расстроившись, при этом, при такой похляповке слов нельзя утверждать, что посетитель был расстроен посетителем кабинета. Он мог быть в ином настроении из-за чего?

Посетитель в из кабинета вышел расстроившийся. При таком походе слов можно утверждать, что пришедший посетитель изстранил посетителя слово имено прошедривше в кабинете, сзбо- чего?

2. Мы формили береню культуру великую. Береню формили

Во втором предложении переде слов придает прозе торжественности окраску, когда в первом - простое соизвращения факта.

3. Курить очень вредно. Очень вредно курить. Очень вредно курить, ить

1. прѣтннк

Буква "и" ставится, т.к. прѣтннк приимает рѣшнтел (при "ири" в значеннн "срелот блнше")

2. прѣтннк

Буква "е" ставится, т.к. прѣтннк прѣтннклет что-лбо фелелно-нось (прнелелел "нре" в знелелнн "нере")

3. воспрѣтннк

Буква "е" ставится, т.к. воспрѣтннк прѣтннклет что-лбо фелелно-нось (при "ири" в знелелнн "срелот блнше", прнелелел)

7

12

№ 5 В значении "сероглазый" ударение в слове белый падает на букву а, это слово не соврш. вида +4
 В значении "басно ходить и вернуться обратно" ударение в слове белый падает на букву е, это слово соврш. вида.

6

№ 2
 Все перечисленные прилагательные используются при описке чего-то. По значению эти слова (обобщающим "кельской"). Чего употребляет с ситуацией иронически, к примеру, "штатский" можно трактовать как "читать можно, но ничего особенного". По смыслу предположить, что новообразовательная структура и белыми "бел" взята из слова "штатский", которая употребляется иронично в то же время.

5

№ 8
 Племя Б приблизительно +3 в природе, а народ галл от нее. Народ - группа разнотных людей, племя - группа родственников людей, род природы. Племя формируется из-за внешних причин, народ - из-за внутренних.

9

№ 7
 Слово "сопроводим" требует уточнения "куда?", кто через канал сказано просто "сопроводим" для противоположных самолетов. Вариант предлагать "собираться", что нельзя и необходимо перет- нать два противоположных самолета, которые перушили воздуш- ное пространство стрелы, и сопроводим их до посаженочной границы. Армия беспешивает инженерную охрану территории.

0

№ 11 Особей сущий - слово "восхождение". В слове два притяжатель- ных слова "и", "и". Буква "с" пишется, т.к. при слове "з" не сущес- твует

0

№ 5
 1 - употребляется во втором лице, соврш. вид, какого оставшегося маленького каждого и попробуй не выполнить, употребляется с указующей интонацией. +4
 2 - употребляется в первом лице, с местоимением "я" (возвратное), значение "если бы я похотелся". +4
 3 - то же, что и "отказался", но несет интонационный оттенок, показывая, что решение покажется благим конкретным. +4
 4 - то же, что и "отказался", но лучше передает экспрессивность рассказчика.

12

Бланк ответов

[The body of the document contains several paragraphs of text that are extremely faint and illegible due to the quality of the scan. The text appears to be a formal report or memorandum, but the specific content cannot be discerned.]

Бланк ответов

