



Титульный лист

Направление информатика история математика
 обществознание русский язык физика
 химия

Класс 8 9 10 11

Фамилия С А Р А Н И Н А

Имя Е Л Е И А

Отчество С Е Р Г Е Е В Н А

Дата рождения 0 6 0 5 2 0 0 5

Город участия П Е Р М Ь

Аудитория 1 1 5

Телефон + 7 9 2 2 2 3 5 5 1 2 5 5

Дата 2 5 0 2 2 0 2 3

Подпись

Пример
заполнения

А Б В Г Д Е Ж З И Й К Л М Н О П Р С Т У Ф
Х Ц Ч Ш Щ Ъ Ы Ь Э Ю Я 1 2 3 4 5 6 7 8 9 0



Проверочный лист

Заполняется участниками

Направление информатика история математика
 обществознание русский язык физика
 химия

Класс 8 9 10 11

Город участия П Е Р М Ь

Заполняется организаторами

Количество доп. листов _____ Количество черновиков к проверке _____
 Время выхода с _____ : _____ до _____ : _____

Протокол проверки

Заполняется жюри

Номер задания	1	2	3	4	5	6	7	8	9	10
Балл члена жюри №1	20	5	0	10	10	10				
Балл члена жюри №2	20	5	0	10	10	10				
Номер задания	11	12	13	14	15	16	17	18	19	20
Балл члена жюри №1										
Балл члена жюри №2										

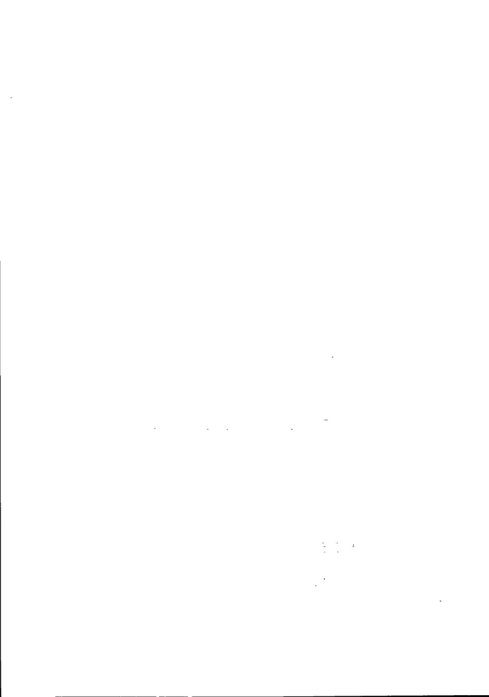
Итоговый балл 55

Подпись члена жюри №1

Подпись члена жюри №2

Пример заполнения

А Б В Г Д Е Ж З И Й К Л М Н О П Р С Т У Ф
 Х Ц Ч Ш Щ Ъ Ы Ь Э Ю Я 1 2 3 4 5 6 7 8 9 0



Задание 1.

1. Парламентская республика.

- Глава государства, избранный парламентом (в 2021г.) +4
- ~~Глава государства~~ Глава государства назначается на должность главы правительства представителем партии А после консультации с лидерами партий.

2. А - социалистическая

В - ~~консервативная~~ консервативная

- выступают за демократию, как политический режим +4
- ценят права и свободы человека и гражданина

3. ~~Пропорциональная~~ Пропорциональная

~~т.к.~~ т.к. количество мест в парламенте распределено ~~пропорционально~~ пропорционально кол-ву избранных голосов в %.

~~Кроме того видна избирательный барьер, что характерно~~ Кроме того видна избирательный барьер, что характерно ~~пропорциональной~~ пропорциональной избирательной системе. +4

4. - :
- избиратели голосуют за партийный список, а не за конкретных людей (меньшая ответственность конкретной ^{избранной} кандидатуры перед людьми)
 - представители разных идеологий сложно найти общий язык в правительстве, т.к. множество разногласий. +4
- +
- ~~реальная~~ реальная борьба расстановки политических сил ~~в парламенте~~
 - учитывается мнение меньшинства

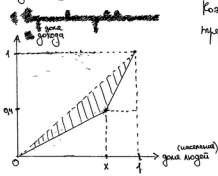
5. Многопартийность. Т.к. в гос-ве признака многопартийность, то с помощью ~~пропорциональной~~ пропорциональной избирательной системы граждане могут выбрать несколько партий в правительство, ~~т.к.~~ т.к. кол-во партий определяется только избирательным барьером. +4

Задача 2.

1. С одной стороны Евата прав, т.к в договоре было прописано условие, что оплата производится после выиграного первого судебного процесса. Однако этот договор имеет смысл, если Евата собиралась участвовать в судебных процессах, иначе Евата ^(или несознательно) сознательно заключил такой договор, чтобы не оплачивать убытки. Следовательно, их сделка (договор) может быть признан недействительным. А значит, по общему правилу, Евата должен будет заплатить за свои убытки, т.к. ^{Протогору} предполагалось, что он будет участвовать в судебных процессах. Поэтому в данной ситуации положительный результат будет дан Протогору, потому как он выполнил свою работу, а Евата нарушил смысл договора (ведь, зная, что Евата не будет участвовать в судебных процессах, Протогор не заключил бы такой договор) +5

2. ~~ответственность~~ самоверенность - понятие -

Задача 6.



Коэффициент Диниши - это отношение S заштрихованного треугольника к $0,5$ (S - долиного треугольника (площадь квадрата))

$$\frac{\frac{1}{2} - 0,4(1-x) - \frac{0,4 \cdot x}{2} - \frac{0,6(1-x)}{2}}{\frac{1}{2}} = 0,4$$

$$\frac{0,5 - 0,4 + 0,4x - 0,2x - 0,3 + 0,3x}{0,5} = 0,4$$

$$\frac{-0,2 + 0,5x}{0,5} = 0,4$$

$$0,5x = 0,4$$

$$x = 0,8$$

+10

Ответ: доля бедного населения 0,8 - 80%
доля богатого населения 0,2 - 20%

Задача 3.

1. Когнитивная функция - способность человека мыслить, общаться, воспринимать и обрабатывать информацию. —
2. Когнитивная дисфункция - невозможность человека мыслить, общаться, воспринимать и обрабатывать информацию. —
 - ~~Социальная мобильность~~ - способность индивида или группы изменить своё положение в обществе.
 - ~~Социальная стратификация~~ - неравенство людей в обществе, зависящее от престижа, власти, образования.
3. Если бы люди не общались, то они бы не смогли развиваться, правильно передавать информацию, создавать произведения культуры (науки, искусства и т.д.). Человеческое общество осталось бы первобытным, с теми способами воспитания, соответственно все его достижения не возникли бы. Когнитивная потребность людей, соответственно изменила образ жизни. —

Задача 4.

1. Правовой обычай +5
2. Аналогия права —
3. Да, возможно, т.к. например, при разводе даже всего ребёнка оставляют матери (это обычай) - гражданское право

+5

Однако он используется не как основной источник права, а как дополнительный, $\frac{1}{2}$ (если закон не запрещает в количестве аналогии и обычая)

Задача 5.

Пик первоначальный взнос был 2 млн руб, но остаток будет 5 млн руб.

Это значит, что 3 млн руб и % по кредиту человек будет выплачивать 5 лет (согласно условиям). x - один платёж

$$(3000000 \cdot 1,1 - x) \cdot 1,1 - x) \cdot 1,1 - x) \cdot 1,1 - x) \cdot 1,1 - x) \cdot 1,1 - x = 0$$

$$3000000 \cdot 1,1^5 - 1,1x^4 - 1,1x^3 - 1,1x^2 - x = 0$$

таким образом можно найти x (решив уравнение).

x - фиксированный ежемесячный платёж.

+10

Бланк ответов

