



2802487230939

Титульный лист

Направление информатика история математика
 обществознание русский язык физика
 химия

Класс 8 9 10 11

Фамилия Н Е М Т И Н О В

Имя М И Х А И Л

Отчество М И Х А Й Л О В И Ч

Дата рождения 0 7 0 1 2 0 0 7

Город участия И Ж Е В С К

Аудитория 4

Телефон 8 9 1 2 0 1 1 0 1 1 0

Дата 2 5 0 2 2 0 2 3 Подпись

Пример заполнения А Б В Г Д Е Ж З И Й К Л М Н О П Р С Т У Ф
Х Ц Ч Ш Щ Ъ Ы Ь Э Ю Я 1 2 3 4 5 6 7 8 9 0



Проверочный лист
Заполняется участниками

Направление информатика история математика
 обществознание русский язык физика
 химия

Класс 8 9 10 11

Город участия **И Ж Е В С К**

Заполняется организаторами

Количество доп. листов _____ Количество черновиков к проверке _____
 Время выхода с _____ : _____ до _____ :

Протокол проверки
Заполняется жюри

Номер задания	1	2	3	4	5	6	7	8	9	10
Балл члена жюри №1	16	--	20	10	--	10				
Балл члена жюри №2	16	--	20	10	--	10				
Номер задания	11	12	13	14	15	16	17	18	19	20
Балл члена жюри №1										
Балл члена жюри №2										

Итоговый балл **56**

Подпись члена жюри №1



Подпись члена жюри №2



Пример заполнения

А Б В Г Д Е Ж З И Й К Л М Н О П Р С Т У Ф
 Х Ц Ч Ш Щ Ъ Ы Ь Э Ю Я 1 2 3 4 5 6 7 8 9 0



Задача 4

① Революция - путь развития общества, связанный с резкими, скачкообразными и зачастую насильственными изменениями во всех сферах жизни общества.

② Великая французская революция 1789

↳ либерально настроенные слои населения Франции решили под руководством якобинцев свергнуть монархию; оказала огромное влияние на последующее идеологическое развитие мира и Европы

Октябрьская революция в России 1917

↳ социалистическая революция против капиталистического строя России и Временного правительства в частности

Бархатная революция в Чехословакии 1990-1991

↳ Анти советская и антикоммунистическая революция капиталистически и либерально настроенной элиты и масс

Промышленная революция
↳ резкое развитие промышленных технологий

③ Эволюционный путь развития; реформирование общества

Задача 5

1) $500000 - 200000 = 300000 \text{ Р} + \%$ - необходимо выплатить

2) $300000 \cdot 0,1 (10\%) = 30000$ 1 год
 $330000 \cdot 0,1 = 33000$ 2 год
 $363000 \cdot 0,1 = 36300$ 3 год
 $399300 \cdot 0,1 = 39930$ 4 год
 $439230 \cdot 0,1 = 43923$ 5 год

Сложные проценты

3) $483153 : 5 = 96630,6 \text{ Р}$
 $439230 \rightarrow 87846 \text{ Р}$
 1 Ежегодно

Ответ: ~~822462~~
 96630,6 Р

439230 Р - надо будет выплатить через 5 лет

↑
 6 сложных процентов 1

Если

Простые проценты

$$1) 500000 - 200000 = 300000 \text{ P}$$

$$2) (300000 \text{ P} \cdot 10\%) \cdot 5 = 150000 \text{ P}$$

$$3) \frac{300000 + 150000}{5} = 90000 \text{ P}$$

Ответ: 90000 P

6 ↑
простых
процентах

Задача 3

- ① Трудовые отношения между работником и работодателем. Да, распространяются; ТК РФ регламентирует все стороны трудовых правоотношений: особенности трудовой деятельности несовершеннолетних, правила заключения трудовых договоров, время и правила трудовой деятельности. ТК РФ наделяет работника и работодателя особыми правами и обязанностями.
- ② • В первую очередь, как человеку, не имеющему опыта работы и отсутствующему на нем впервые, однако получившему необходимое среднее профессиональное образование не может быть назначен испытательный срок
- Договор должен быть заключен не в простой письменной форме, а в нотариально заверенной письменной форме
- ③ Максимальная продолжительность - 3 месяца
- При фактическом допуске работника договор необходимо заключить в течение 3 дней

В

Задача 1

① Конституционная монархия т.к.

- глава государства занимает свой пост по наследству с 1952 г.

власть \Downarrow передается по наследству

монарх

У

- в стране проходят выборы в нижнюю палату парламента

+
глава правительства назначается из лидеров партии в соответствии с конституционными процедурами

② А - консервативная
В - социалистическая

Партия А, т.к. они набрали больше процентов голосов и контролируют больше 50% мест в парламенте

У

③ Мажоритарная избирательная система т.к.

- партия А набрала большее кол-во голосов и следовательно получила большинство мест парламента

- партия В набрала лишь на 11,4% меньше голосов, однако получила в 1,8 раз меньше мест.

④ +
• победившая партия будет выражать вектор
• более быстрое принятие решений, ведь все вопросы на обсуждение

-
• 1 партия контролирует большую часть парламента и принимает те решения которые ей выгодны
• отсутствие плюрализма, все остальные партии не могут противостоять правящей

У

5) Многопартийная

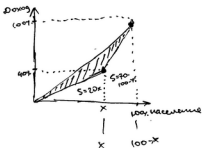
↓ голоса избирателей сильно рассеяны \Rightarrow многие партии получили места в парламенте, однако вследствие мажоритарной из. системы лидирует в парламенте только 1 партия.

Задача 2

1) Увеличенное искажение (эмоциональное)

2) Согласен, Вальд действовал эмпирически, он наблюдал самолеты, возвращающиеся на базу после боев и использовал данные места, куда попадали также враги; Проанализировав данную ситуацию, я считаю Вальд ошибшимся правдиво, ведь если самолеты вернутся на базу, значит узлы в которые попадали также враги так выдерживают эти попадания (раз "доставит" самолет до авиабазы). Следовательно, необходимо учитывать какие-то другие узлы, попадания в которые приводят к уничтожению самолета, нет смысла учитывать те узлы, которые выдержали попадания (а они их выдержали, если Вальд видит их через себя на авиабазе).

Задача 6



$$G = \frac{S_{\text{защит.}}}{S_{\Delta}} = 0,4$$

$$S_{\Delta} = \frac{100 \cdot 100}{2} = 5000$$

$$S_{\text{защит.}} = 5000 - \left(40 \cdot x\right) -$$

$$\left(\frac{40+100}{2} \cdot (100-x)\right)$$

Значит:

$$G = \frac{5000 - 20x - 7000 + 70x}{5000} = \frac{4}{10}$$

$$\frac{50x - 2000}{5000} = \frac{2}{5} \Rightarrow$$

Бланк ответов

$$\Rightarrow 250x - 10000 = 10000$$

$$250x = 20000$$

$$x = 80$$

Значит 80% населения обладает 40% дохода \Leftrightarrow 80% населения бедные

Ответ: 80% - бедные
20% - богатые

10

