



3303017288996

Титульный лист

Направление информатика история математика
 обществознание русский язык физика
 химия

Класс 8 9 10 11

Фамилия Ц Е Л О В А Л ь Н И К О В

Имя И Г О Р ь

Отчество И Л ь И Ч

Дата рождения 1 2 0 1 2 0 0 5

Город участия Ч Е Б О К С А Р ы

Аудитория 2 0 4

Телефон 8 9 1 5 7 1 6 7 0 6 5

Дата 2 5 0 2 2 0 2 3

Подпись

Пример
заполнения

А Б В Г Д Е Ж З И Й К Л М Н О П Р С Т У Ф
Х Ц Ч Ш Щ Ъ Ы Ь Э Ю Я 1 2 3 4 5 6 7 8 9 0



Проверочный лист

Заполняется участниками

Направление информатика история математика
 обществознание русский язык физика
 химия

Класс 8 9 10 11

Город участия **ЧЕБОКСАРЫ**

Заполняется организаторами

Количество доп. листов _____ Количество черновиков к проверке _____

Время выхода с _____ : _____ до _____ :

Протокол проверки

Заполняется жюри

Номер задания	1	2	3	4	5	6	7	8	9	10
Балл члена жюри №1	20	5	--	5	--	10				
Балл члена жюри №2	20	5	-	5	-	10				
Номер задания	11	12	13	14	15	16	17	18	19	20
Балл члена жюри №1										
Балл члена жюри №2										

Итоговый балл **40**

Подпись члена жюри №1

Подпись члена жюри №2

Пример заполнения

А Б В Г Д Е Ж З И Й К Л М Н О П Р С Т У Ф
 Х Ц Ч Ш Щ Ъ Ы Ь Э Ю Я 1 2 3 4 5 6 7 8 9 0



1 Задача

- 1) Форма правления: Республика / 40
 Государственный строй: Парламентская Республика
 Процедура: Глава государства выбирается парламентом.
 Присутствует парламент.
- 2) Партия А является партией социалстов
 Партия В является партией ~~социал~~ консерваторов
 Обице черты правительственных партий / Демократический союз / 40
- 3) Пропорциональная избирательная система с введенным нижним избирательным порогом в 11% голосов (както есть пропорционально $\frac{11}{100}$ процентов голосов) / 40
- 4) Отсутствие роли лидера партии/партий, позволяющие малым партиям войти в свет.
 + Не удается избежать аномальных результатов мажоритарной системы
 - Избиратели теряют связь со своими депутатами
 - Прогордый барьер не дает очень малым партиям набивать / 40
- 5) Тип партийной системы: Многопартийная система
 На основе пропорциональной избирательной системы с введенным нижним избирательным порогом формируются правительства с многопартийной системой. / 40

2 Задача

1) Ожидания Еватиа не оправдаются, так как по условиям роковора между Еватиа и Протагором не было прописано об обязательном участии Еватиа в судебном процессе, то роковор противоречит сам себе. Но если Еватиа выиграет судебное дело против Протагора - он заплатит ему ^{за участие в суде}, а если Еватиа проигрывает - он заплатит по решению суда. Таким образом Протагор знает о том, что при любом решении суда он победитель.

2) Логический парадокс. АБ

3 Задача

- 1) Коммуникативная эволюция - достигнутое в течение эволюции изменение в традиционных способах переработки коммуникативной информации. —
- 2) Глобализация - процесс всемирной политической, экономической, духовной, культурной интеграции.
 - Переход от аналогового к цифровому отразился на арабских цифрах - это изменение традиционной системы символов цифр. →
- 3) Возникло, люди используют для невербальной связи переработку информации на порогах зрительного восприятия, но человек не выдерживает испытания прозрачности или расстояния

4 Задание

1) Правовый обывок / 3б

2) Да, возможно.

5 Задание

$$5000\ 000 - 2000\ 000 = 3000\ 000$$

дом магазинный

дом косие x

материал

3000 000

1,1 3000000

x

1,1 · 3000000 - x

1,1 · (1,1 · 3000000)

x

1,1 · (1,1 · 3000000 - x) - x

1,1 (1,1 (1,1 3000000))

x

1,1 ((1,1 3000000 - 1,1x) - x)

1,1 (1,1 (1,1 3000000))

x

1,1 · ((1,1 · (1,1 · (1,1 3000000 - 1,1x) - x) - x)

1,1 (1,1 (1,1 3000000))

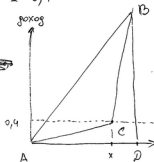
x

6 Задание

I 0,4

x - доля бедных

доход



$\frac{S_{ABC}}{S_{ABD}}$, коэф Дюпона

~~0,25 · 1/2 = (x · 0,4 · 1/2 + (1-x) · 0,4 · 0,6 · (1-x))~~
~~[x · 5000]~~
 80% доля бедных
 20% доля богатых

6 ЗАДАНИЕ

$$0,2 \leq \frac{1}{2} - (x \cdot 0,4 \cdot \frac{1}{2} + (1-x)0,4 + 0,6 \cdot \frac{1}{2} (1-x))$$

$$0,2 \leq 0,5 - (x \cdot 0,2 + 0,4 - 0,4x + 0,3 - 0,3x)$$

$$0,2 \leq 0,5 - 0,7 + 0,5x$$

$$0,4 \leq 0,5x$$

$$\underline{x \leq 0,8}$$

$$1 - 0,8 = 0,2 = 20\% \text{ прозекам}$$

Боратын

Омбет: 80% - Сэгдэнэ

20% - Боратын

10

Бланк ответов

