



Титульный лист

Направление информатика история математика
 обществознание русский язык физика
 химия

Класс 8 9 10 11

Фамилия ЗАКИРОВА

Имя КАМИЛЛА

Отчество ИЛЬДАРОВНА

Дата рождения 24 03 2005

Город участия ИЖЕВСК

Аудитория 8

Телефон +7 912 446 0833

Дата 25 02 2023

Подпись

Пример
заполнения

А Б В Г Д Е Ж З И Й К Л М Н О П Р С Т У Ф
Х Ц Ч Ш Щ Ъ Ы Ь Э Ю Я 1 2 3 4 5 6 7 8 9 0



Проверочный лист

Заполняется участниками

Направление информатика история математика
 обществознание русский язык физика
 химия

Класс 8 9 10 11

Город участия **И Ж Е В С К**

Заполняется организаторами

Количество доп. листов _____ Количество черновиков к проверке _____

Время выхода с _____ : _____ до _____ :

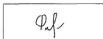
Протокол проверки

Заполняется жюри

| Номер задания | 1 | 2 | 3 | 4 | 5 | 6 | 7 | 8 | 9 | 10 |
|--------------------|----|----|----|----|----|----|----|----|----|----|
| Балл члена жюри №1 | 2 | 0 | 2 | 0 | 2 | 0 | 5 | 0 | 1 | 0 |
| Балл члена жюри №2 | 20 | 20 | 20 | 5 | 0 | 10 | | | | |
| Номер задания | 11 | 12 | 13 | 14 | 15 | 16 | 17 | 18 | 19 | 20 |
| Балл члена жюри №1 | | | | | | | | | | |
| Балл члена жюри №2 | | | | | | | | | | |

Итоговый балл **75**

Подпись члена жюри №1



Подпись члена жюри №2



Пример заполнения

А Б В Г Д Е Ж З И Й К Л М Н О П Р С Т У Ф
 Х Ц Ч Ш Щ Ъ Ы Ь Э Ю Я 1 2 3 4 5 6 7 8 9 0



Задача 3

3. Государство N это парламентская республика

а) Выборность государственных органов, а не наследственность должности.

+4

б) Глава государства избирается парламентом, а не народом.

2. Партия А - социалистическая

→ защита прав рабочих

→ смешанность экономики

Партия В - ~~либеральная~~ консервативная

+4

Общие черты социал-демократов, либералов и зеленых (то есть экологически ответственных граждан)

• Борьба за права человека, установление правового государства

• Рационализм, прогрессивизм и секулярность.

• Демократические ценности

3. Пропорциональная

а) Статейные уполномоченные голосовали за конкретную кандидатуру, голос отдается за партию

б) ~~Голос~~ в парламенте распределяется пропорционально проценту голосов

+4

4. Достоинства

• Возможность обеспечения более объективной и справедливой представительности в парламенте, т.к. представляешь кандидата ~~радиной~~ идеологической направленности

• Дешевизна проведения выборов, т.к. страна превращается в единый избирательный округ и возможно провести итог, поставив голоса за каждую партию, а не позволять итог в каждом избирательном округе, выставляя голоса за каждого кандидата.

• В стране N установлен барьер для прохождения партии в парламент - 5%, т.к. партии не представляется, в таблице не получили места в парламенте, барьер преодолевает представительному представительной т.к. именованно.

• Неубедительность окончательного состава парламента и меньшая ответственность депутатов, т.к. голоса были отданы за партию, а не за конкретного кандидата, поэтому партия сама решает кого формировать фракцию.

5. Многопартийная + 4

Согласно трем законам партийной системы. Мориса Дюверже, пропорциональная избирательная система ведет к формированию партийного типа партийной системы, т.е. голоса отдаются за партии определенной идеологической направленности, ~~в~~ которых в объеме разницы в голосах количество \Rightarrow В парламенте будет представлено сразу несколько партий.

Задача 2 Я считаю оптимально оправданным оба ~~два~~ мужских расуждения формально корректно.

1. Евати сказал, что если он ~~проиграет~~ проиграет процесс, где судья не платит т.к. его первый выигранный процесс еще не должен будет ничего платить, то хотя в соответствии с их договором он и должен будет заплатить, судья он не должен будет платить.

Противоречие сказал, что проигранный Еватом суд будет означать для оплаты по решению суда, а выигранный по условию договора.

2. Вероятно, поэтому использовать такие приемы, зарки, приводящие к провалу. Тип мышления: софизм.

+ 15

Задача 3.

1. Когнитивная революция - появление принципиально нового типа мышления, когда человек использует язык как средство мышления/общения. + 8

2. - Промышленная революция - процесс, начавшийся в 18 веке в Англии и распространившийся принципиально новым образом на весь Европу, который заключался в изобретении машин, т.п. + 10

- четвертая промышленная революция - изобретение ИИ, машинного обучения, компьютеров, сопровождаемая непрерывным развитием главных систем по всему миру, процесс изобретения и внедрения новых технологий (паровая машина Джеймса Уатта, в 21 веке).

- Пролетарская революция (в соотв. с воззрениями К. Маркса) - процесс освобождения буржуа как первого класса, установление пролетариата как правящего класса

3. Эволюция, Реформа + 2

Задаче 4

1. Источники права — правовая норма, закон

2. Органы — так называемый божий суд, который заключался в применении к поругавшему себя или осквернившему себя (красное месило, милоток прикасались к коже и в зависимости от последствий ожога/натиснения грани определялось его виновность, т.ч. считалось что виновного бог уберекет от ожога, а виновного накажет). + 5

3. Нет, невозможно.

Во-первых, в современном транснациональном процессуальном законодательстве установлен принцип состязательности сторон, который заключается в том, что оспариваемое решение суда будет зависеть от предоставленных доказательств, стороны должны предоставить их, а судья должен непосредственно исследовать эти доказательства. Иллюстрацией этому будет противоречие этому принципу, т.к. нет доказательств, а казенное мнение. Во-вторых, в российском уголовном законодательстве устанавливается презумпция невиновности, которая кардинально отличается от принципа состязательности. Принцип состязательности предполагает, что стороны должны доказывать свою виновность, бремя доказывания лежит на стороне обвинения, при этом доказательства должны быть достаточными для установления вины, если же вина не будет доказана, то подозреваемый будет считаться невиновным. Принцип состязательности используется в уголовных доказательствах, которых недостаточно для установления вины. Принцип гуманности — применение органов власти и установление вины. Принцип гуманности — что недопустимо в ходе судебных разбирательств.

Задаче 5

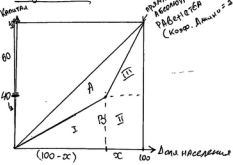
$$5\ 000\ 000 - 2\ 000\ 000 = 3\ 000\ 000 - \text{сумма вклада в кредит.}$$

$$3\ 000\ 000 \cdot (1 + \frac{10 \cdot 5}{100}) = 3\ 000\ 000 \cdot 1,5 = 4\ 500\ 000 - \text{сумма к возврату.}$$

$$\frac{4\ 500\ 000}{5} = 900\ 000 \text{ р.}$$

Ответ. АНЧУ ТЕТ 900 000 р.

Задача 6



Коеф Джини = $\frac{A}{A+B}$

Коефициент Джини можно вывести графически (математически) с помощью кривой Лоренса. Он будет равен отношению площадей треугольников образованных кривой абсолютного равенства и текущей ситуацией в стране.

$A+B = \frac{100 \cdot 100}{2} = 10000 = 5000$

$\frac{A}{5000} = 0,4 \Rightarrow A = 0,4 \cdot 5000 = 2000 \Rightarrow B = 3000$

$I = \frac{(100-x) \cdot 40}{2} = 20(100-x)$

$II = 40x$

$III = \frac{60x}{2} = 30x$

$\Rightarrow B = 20 \cdot 100 - 20x + 40x + \frac{50}{2}x \Rightarrow$
 $3000 = 2000 + 50x$
 $50x = 1000$
 $x = \frac{1000}{50} = \frac{100}{5} = 20\%$

$100 - 20 = 80\%$

Ответ: Доля бедных в стране 80%
 Доля богатых - 20%.

+10

Бланк ответов

