



Титульный лист

Направление информатика история математика
 обществознание русский язык физика
 химия

Класс 8 9 10 11

Фамилия ПАВЛУХИН

Имя СЕРГЕЙ

Отчество ВЛАДИМИРОВИЧ

Дата рождения 25 01 2005

Город участия КАЛИНИНГРАД

Аудитория КЛУБ

Телефон +79516594372

Дата 25 02 2023 Подпись

Пример заполнения А Б В Г Д Е Ж З И Й К Л М Н О П Р С Т У Ф
Х Ц Ч Ш Щ Ъ Ы Ь Э Ю Я 1 2 3 4 5 6 7 8 9 0



Проверочный лист

Заполняется участниками

Направление информатика история математика
 обществознание русский язык физика
 химия

Класс 8 9 10 11

Город участия **КАЛИНИЦА**

Заполняется организаторами

Количество доп. листов _____ Количество черновиков к проверке _____

Время выхода с _____ : _____ до _____ :

Протокол проверки

Заполняется жюри

Номер задания	1	2	3	4	5	6	7	8	9	10
Балл члена жюри №1	20	-	-	20	-	10				
Балл члена жюри №2	20	-	-	20	-	10				
Номер задания	11	12	13	14	15	16	17	18	19	20
Балл члена жюри №1										
Балл члена жюри №2										

Итоговый балл **50**

Подпись члена жюри №1

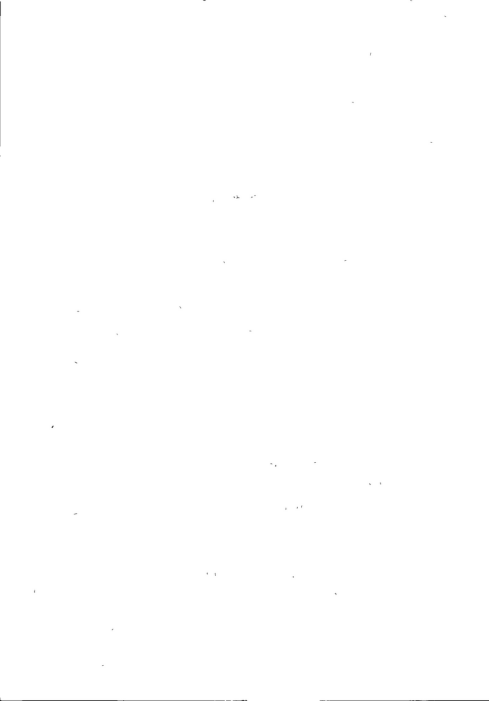


Подпись члена жюри №2



Пример заполнения

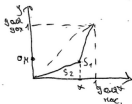
А Б В Г Д Е Ж З И Й К Л М Н О П Р С Т У Ф
 Х Ц Ч Ш Щ Ъ Ы Ь Э Ю Я 1 2 3 4 5 6 7 8 9 0



Задача 56

Бедные - 40% дохода Богатые - 60% $G = 0,4$

Построим кривую Лоренца



Пусть $\frac{x}{100}$ - доля бедных $x = \frac{\text{доля бедных}}{100\%}$

Составим ур-е

$$G = 1 - 2(S_1 + S_2) = 1 - 2\left(\frac{0,4x}{2} + \frac{(0,4+1) \cdot (1-x)}{2}\right) = 1 - 0,4x - 1,4 + 1,4x = 0,4$$

$$x - 0,4 = 0,4$$

$x = 0,8$ Тогда доля бедных - 80%, а доля богатых - 20%

Проверка: для двух групп верно, что $x - y = G$ $0,8 - 0,4 = 0,4$ верно!

Ответ: доля бедных - 80%, доля богатых - 20%

10

Задача 55

Найти сумму, на которую будет ~~накапливаться~~ проценты.

$$5000000 - 2000000 = 3000000$$

Тогда каждый год мы выплачиваем такую сумму, чтобы через 5 лет кредит был полностью выплачен.

Обозначим 3000000 руб за S

Тогда x - размер выплаты

СAS Тогда $(1,1^5 S - x) \cdot (1,1 - x) - 1,1^4 x - 1,1^3 x - 1,1^2 x - 1,1 x - x = 0$

$$1,1^5 S - x - 1,1x - 1,21x - 1,331x - 1,4641x - 1,61051x - 1,771561x = 0$$

$$1,1^5 S = x(1 + 1,1 + 1,21 + 1,331 + 1,4641 + 1,61051)$$

$$x = \frac{1,1^5 \cdot 3000000}{1 + 1,1 + 1,21 + 1,331 + 1,4641 + 1,61051}$$

Бланк ответов

Задача №3

1) ~~Эволюционная теория~~ коммуникация — ~~на когнитивном~~ — ~~способ взаимодействия между~~ — ~~получение новых знаний~~ — ~~одна и с его~~ — ~~анализ~~

2) ~~Эволюционная теория~~ Эволюционная теория Дарвина

Согласно Дарвину, мы все произошли от обезьян, переняв у них некоторые паттерны поведения. Кем —

- Бивертори

Согласно данной теории, социальный мир людей можно исследовать через призму поведения животного мира, показывая наше поведение в зависимости от порока или не

3) ~~Эволюционная теория~~

Кто из геологов человек эволюционировал
Согласно этой теории, человек в жизни проходит 4 функциональных периода

Всего 4 типа традиционного типа * Кроме того, есть общества индустриального и постиндустриального типов (Бен)

Кроме того, возможна модернизация общества, это тоже ведет к прогрессу

Формационная теория Маркса:

Традиционная, Разделенная, феодальная, капиталистическая и коммунистическая сформации

Задача №1

- 1) Правовой основой 5
- 2) Органы 5
- 3) ~~Вс~~ ~~возможности~~. Возможно

В развитии от расая российского права
замечают выделяется закреплены правовые основы.

Например, в гражданском праве ~~пр~~ есть правовой
основой гражданского оборота, о чем есть статья в ГК РФ

В семейном праве есть правовой основой ~~ср~~ у
детей, о чем статья в СК РФ. 10

Задача №2

- 1) ~~С~~ С точки зрения логики отсуждения Ельина можно
назвать оправданным, поскольку в договоре он указал,
что отпайт потерю победы в первом процессе. Но он ^{было}
не уточнил, что этот процесс будет. Так что пока его не ~~было~~
Ельин отпайт себя правым, поскольку согласно договору он
ничего не нарушил

С точки зрения права и условий задачи, был заключен
договор возмездного оказания услуг, согласно которому
Протасов предоставляет услугу, а Ельин оплачивает. Поэтому,
выполнив свою часть, Протасов имеет отпайт, а следовательно, согласно
договору, его отсуждения можно считать оправданным. →

- 2) Корреляция

Ельин ~~судит~~ ~~возврат~~, ~~то~~ из того, что он обязался отпайт
услугу после первого успешного процесса, не следует, что ~~этот~~ процесс
должен быть.

Бланк ответов

