



Титульный лист

Направление информатика история математика
 обществознание русский язык физика
 химия

Класс 8 9 10 11

Фамилия С К О П А

Имя М И Х А И Л

Отчество В Я Ч Е С Л А В О В И Ч

Дата рождения 1 4 1 2 2 0 0 6

Город участия И Ж Е В С К

Аудитория 4

Телефон 8 9 8 6 9 2 5 6 9 7 4

Дата 2 5 0 2 2 0 2 3

Подпись

Пример
заполнения

А Б В Г Д Е Ж З И Й К Л М Н О П Р С Т У Ф
Х Ц Ч Щ Ъ Ы Ь Э Ю Я 1 2 3 4 5 6 7 8 9 0



2802393231220

Проверочный лист
Заполняется участниками

Направление информатика история математика
 обществознание русский язык физика
 химия

Класс 8 9 10 11

Город участия **И Ж Е В С К**

Заполняется организаторами

Количество доп. листов _____ Количество черновиков к проверке _____
 Время выхода с _____ : _____ до _____ : _____

Протокол проверки
Заполняется жюри

Номер задания	1	2	3	4	5	6	7	8	9	10
Балл члена жюри №1	4	--	16	8	--	10				
Балл члена жюри №2	4	-	16	8	-	10				
Номер задания	11	12	13	14	15	16	17	18	19	20
Балл члена жюри №1										
Балл члена жюри №2										

Итоговый балл **38**

Подпись члена жюри №1



Подпись члена жюри №2



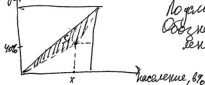
Пример заполнения

А Б В Г Д Е Ж З И Й К Л М Н О П Р С Т У Ф
 Х Ц Ч Ш Щ Ъ Ы Ь Э Ю Я 1 2 3 4 5 6 7 8 9 0



Задача 6:

доходы, %



По условиям, бедные получают 40% дохода, а богатые количество бедного населения как x (%).

Тогда точкой излома кривой Лоренца будет точка с координатами $(x; 40)$

Мощь замощивающей фигурой найдем как разность всей мощи (5000) к мощи не замощивающей фигуре (фигура треугольника под кривой $y = 40x$ абсциссного равенства)

$$S_{\text{кривой}} = \frac{1}{2} \cdot 40 \cdot x + 40 \cdot (100 - x) + 60 \cdot (100 - x) \cdot \frac{1}{2} =$$

$$= 20x + 4000 - 40x + (6000 - 60x) \cdot \frac{1}{2} = 20x + 4000 - 40x + 3000 - 30x = 7000 - 50x$$

$$S_{\text{затраченной фигурой}} = 5000 - 7000 + 50x = 50x - 2000$$

$$\text{Коэффициент Джини} = \frac{50x - 2000}{5000} = 0,4$$

$$50x - 2000 = 2000$$

$$50x = 4000$$

$$x = 80(\%)$$

Тогда богатого - 20%

Ответ: бедное население = 80%, богатое = 20%

10

5) Сумма кредита = 5.000.000 рублей

Процента: 10%

Итого: 5.500.000 рублей

П. взнос = 2000.000 рублей.

Святок на 5 лет: 3.500.000.

Сумма в год: 700.000 рублей

Ответ: 700.000 рублей в год

2) Революция.

Революция - быстрый структурный переход в жизни общества, коренное его изменение.

2) Индустриальная революция - скачок развития электротехники, микроэлектроники, цифровых приборов

Революция керты и газа - резкое увеличение использования керты, а после и газа. С развитием машиностроения координатно уменьшилось (увеличилось) потребление керты, зато газ.

и "Зеленая" революция - переход, резкий отход от ископаемых источников энергии, переход к возобновляемой, экологически чистой энергии

3) Стагнация - продолжение присваивающего хозяйства, остановка в развитии

Дегрессия - такая беспомощность и расстройство, вероятное волюнтаризме. (или те регрессе) —

3) Трудовые правоотношения. Да, нормы трудового права определяют основные условия правоотношений такого типа.

2) Не стоило доверять доступ к информационным системам компаниям вопреки тому сотрудничеству. —

2) Трудовой договор должен быть заключен перед началом рабочего срока, с условием возможного трудоустройства при его увольнении по соглашению

3) 3 месяца. Не kidding. 6

2) ~~Экономические условия~~

Компьютерный десктоп —

3) Делается с выводом углерода, т.к. при увеличении количества брекки надежность и скорость самолета значительно снижаются, что делает их (самолетов) сильно хуже шустротки ярких японских (американских) самолетов. Делается

доработка была бы бесамплексная, т.е. не привнесла результатов, возможно, наоборот, сделали самую худшую

1) Симская республика

1) Кабинет парламента и правительства

2) Кабинет министров и президента

2) А - консерваторы

Б - социалисты.

А, политиком выборов

3) Вообще голосовали.
проголосовало 100%

4) Кредиты

- возможно, меньше
такие являются сам-ими
сформированными
- не гарантируют
устойчивость.

Ростовцева!

+ выражается желание именно
большинства

+ Удобство и эффективность



Бланк ответов

