



Титульный лист

Направление информатика история математика
 обществознание русский язык физика
 химия

Класс 8 9 10 11

Фамилия К О Ч Е Т К О В А

Имя А Н А С Т А С И Я

Отчество А Л Е К С А Н Д Р О В Н А

Дата рождения 1 1 1 0 2 0 0 5

Город участия Ч Е Б О К С А Р Ы

Аудитория 2 0 3

Телефон + 7 9 2 5 2 2 3 8 2 1 5

Дата 2 5 0 2 2 0 2 3 Подпись

Пример заполнения А Б В Г Д Е Ж З И Й К Л М Н О П Р С Т У Ф
Х Ц Ч Ш Щ Ъ Ы Ь Э Ю Я 1 2 3 4 5 6 7 8 9 0



Проверочный лист

Заполняется участниками

Направление информатика история математика
 обществознание русский язык физика
 химия

Класс 8 9 10 11

Город участия **Ч Е Б О К С А Р Ы**

Заполняется организаторами

Количество доп. листов _____ Количество черновиков к проверке _____

Время выхода с **15:35** до **15:38**

Протокол проверки

Заполняется жюри

| Номер задания | 1 | 2 | 3 | 4 | 5 | 6 | 7 | 8 | 9 | 10 |
|--------------------|----|----|----|----|----|----|----|----|----|----|
| Балл члена жюри №1 | 20 | 5 | 18 | 10 | - | - | - | | | |
| Балл члена жюри №2 | 20 | 5 | 18 | 10 | - | - | | | | |
| Номер задания | 11 | 12 | 13 | 14 | 15 | 16 | 17 | 18 | 19 | 20 |
| Балл члена жюри №1 | | | | | | | | | | |
| Балл члена жюри №2 | | | | | | | | | | |

Итоговый балл **53**

Подпись члена жюри №1



Подпись члена жюри №2



Пример заполнения

А Б В Г Д Е Ж З И Й К Л М Н О П Р С Т У Ф
 Х Ц Ч Ш Щ Ъ Ы Ь Э Ю Я 1 2 3 4 5 6 7 8 9 0



Задание 1:

1) Форма правления → Парламентская республика,

Признаки:

У

→ нет монарха в государстве, следовательно глава государства - Президент / или Премьер министр

→ На основе выборов сформировано законодательное собрание. Оно избирает главу Правительства. Законодательное собрание может избирать главу правительства, если оно избрано широким большинством. Такие конституционные признаки означают что форма государства парламентская

2) А - левая партия социалистической направленности, принимающая во внимание гос-во в экономике и социальное благосостояние, вероятно социал-демократия

В - правая партия или право-центристская консервативной направленности, которая выступает за традиционные ценности

У

Остальные признаки:

- демократия

- более менее свободный рынок

3) Тип - пропорциональная система

Вследствие этого то, что мандаты распределяются по количеству голосов, а не по округам, что является основным признаком пропорциональной избирательной системы

4) Достоинства:

У-

- справедливость

Весь народ участвует только в одном мандате - так как они получили равное количество голосов на выборах

- голосующие избирают кандидатов, основываясь на их политических взглядах, а не на самих кандидатах

- такая система более выгодна в отношении недопущения нежелательных крайних партий в парламент

Недостатки:

- голосующие не знают за кого голосуют, партии сама выдвигает кандидата

- система увеличивает вероятность формирования "партии власти"

- система распределения мандатов менее ясна и очевидна, что может оттолкнуть избирателей

У

5) ~~В настоящее время пропорциональная система власти.~~

Многопартийная система с коалицией правящих партий

Пропорциональная избирательная система из-за своей сути приводит к многопартийной ситуации, из-за чего ~~важной~~ коалиции необходимо для успешного использования властного ресурса в парламенте

У

Задание 2:

- 1) Это задание представляет собой парадокс Генрих обучился судебному красноречию и должен выступить в суде в качестве обвиняемого. Если его красноречие высоко, то он выиграет суд. Он использует знания, данные ему учителем, потому должен будет замолчать. Если он не оставит их использовать, то он проиграет суд, и будет вынужден замолчать из-за решения суда.
- Генрих в итоге Евато должен будет замолчать в подобном случае —
- 2) Речь идет об известном софизме Протагора и Еватола.

Задание 3:

- 1) Когнитивная революция, революция быстрое и радикальное качественное изменение в развитии общества. Отличается от более медленной эволюции и реформ, которые затрагивают лишь только некоторые сферы общества. Когнитивная революция — появление новых форм общения и взаимодействия, воображения, абстрактного мышления и т.д.
- 2) Другое явление: неоиндустриальная революция — переход людей от общирательства к промышленности и скотоводству.
- аграрная революция — переход людей в Англии от земледелия к производству шерсти, которое привело к развитию каменного труда, капитализма на островах.
- промышленная революция — переход от ручного труда к машинному.
- зеленая революция 20 века — усиленное производство новых сортов растений при помощи развитой селекции, генной инженерии и активному использованию химических добавок в земледелии, что позволило в разы увеличить

лишь аграрное право. производство

- 3) Помимо революционного есть также эволюция, когда перемены происходят медленно и плавно, но всегда ^{значительно} ~~значительно~~ и также реформы - перемены быстрые, но постепенные, не затрагивая всё общество сразу.

Задача 4:

- 1) Русская правда; Русская правда - созданный при Ярославе Мудром и его потомках сборник обычного права древних славян, поэтому эта норма права ^{происходит} ~~происходит~~ ^{происходит} из обычая, источник - ~~обычай~~, обычай
- 2) Органи - как норма судопроизводства
- 3) Нет, в РФ органи и другие виды судопроизводства, характеризующие типичные / утилизация государства обвиняемых или других участников суда, запрещены 21 статьей конституции.

Задача 5:

при р-процентная ставка $\frac{10}{100} \cdot \frac{100}{100} \cdot \frac{10}{12 \cdot 100} = 0,0083$ - ПС

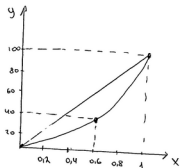
$$\frac{(5 \text{ млн} - 2 \text{ млн}) \cdot 0,0083 (1 + 0,0083)^{10}}{((1 + 0,0083)^{10} - 1)} = 31 \text{ тыс } 443 \text{ руб в } \frac{\text{месяц}}$$

31 тыс. 443 руб 12 = 377 тыс. 316 рублей в год

Задача 6:

Ответ 377 тыс 316 рублей

Задача 6:



x - доход

y - казенные в процентах

$$0,4 = x - 1 \Rightarrow x = 0,6$$

60% - бедных
40% - богатых

Ответ: 60% и 40%

