



3101910075123

### Титульный лист

Направление  информатика  история  математика  
 обществознание  русский язык  физика  
 химия

Класс  8  9  10  11

Фамилия ЩЕКОТОВ

Имя ДАНИИЛ

Отчество АМИТРИЕВИЧ

Дата рождения 08 11 2007

Город участия ЕКАТЕРИНБУРГ

Аудитория ГУК404

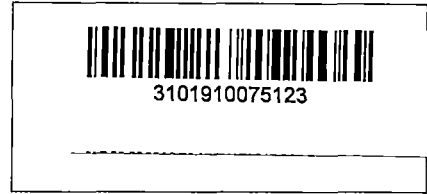
Телефон +7-901-854-95-21

Дата 03 02 2024

Подпись

Пример  
заполнения

А Б В Г Д Е Ж З И Й К Л М Н О П Р С Т У Ф  
Х Ц Ч Ш Щ Ъ Ы Ь Э Ю Я 1 2 3 4 5 6 7 8 9 0



**Проверочный лист**  
Заполняется участниками

**Направление**     информатика     история     математика  
 обществознание     русский язык     физика  
 химия

**Класс**     8     9     10     11

**Город участия**    **ЕКАТЕРИНБУРГ**

**Заполняется организаторами**

Количество доп. листов                      Количество черновиков к проверке  
 Время выхода с                                      :                      до                      :

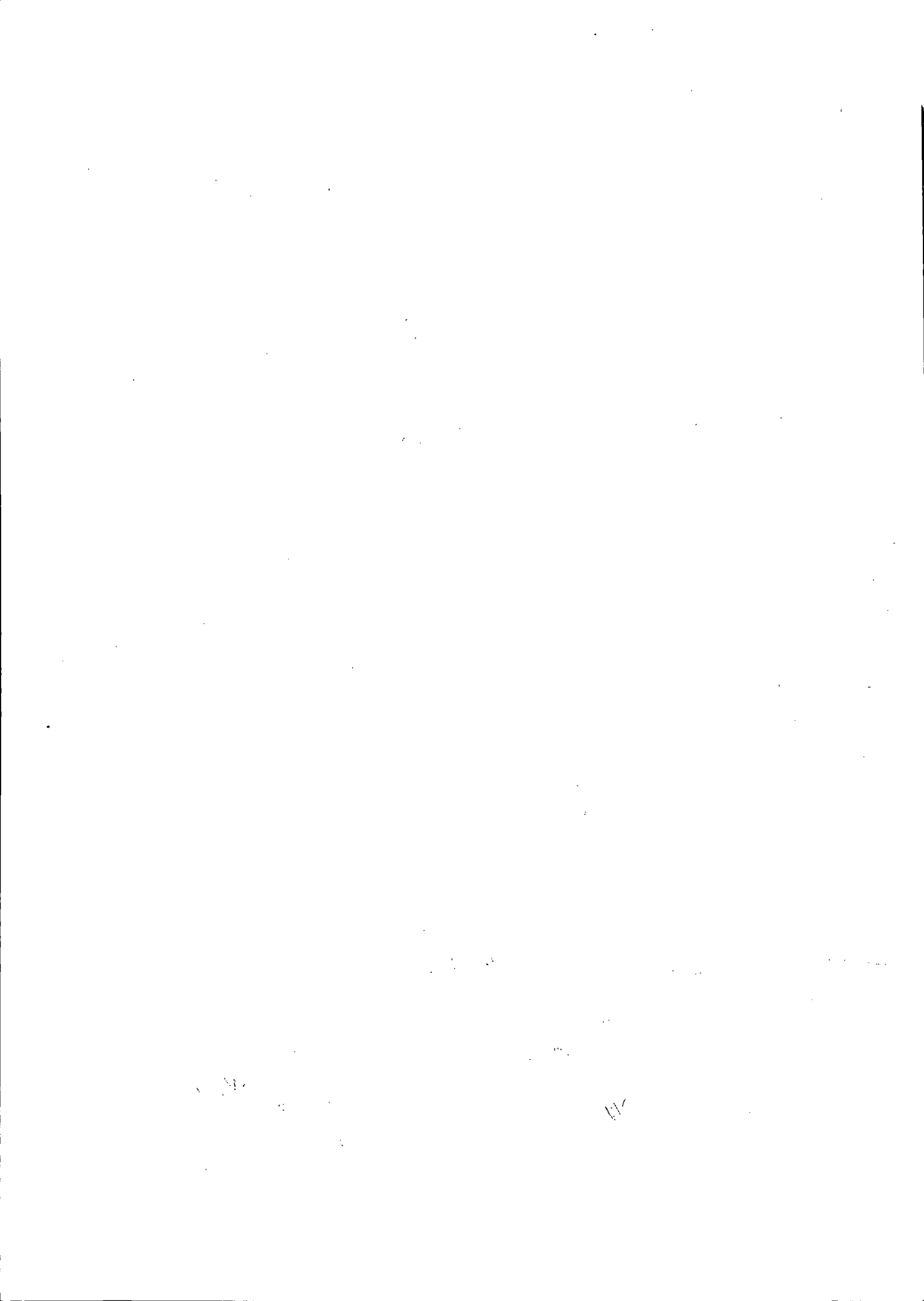
**Протокол проверки**  
Заполняется жюри

Номер задания	1	2	3	4	5	6	7	8	9	10
Балл члена жюри №1	20	0	0	4	20	0	0	0	0	0
Балл члена жюри №2	20	0	0	4	20	0	0	0	0	0

**Итоговый балл**    44

**Подпись члена жюри №1**  **Подпись члена жюри №2** 

**Пример заполнения**    А Б В Г Д Е Ж З И Й К Л М Н О П Р С Т У Ф  
 Х Ц Ч Ш Щ Ъ Ы Ь Э Ю Я 1 2 3 4 5 6 7 8 9 0



# Задание 1

1) Георгиевский крест / 5б

2) Традиционное изображение с Георгием Победоносцем в центральном круге было заменено по причине отдаления государственной власти от церкви, придания власти светского характера. Поэтому, изображение святого было заменено на государственную символику России. / 5б

Еще одной причиной замены изображений могло стать присвоение ей статуса ГОСУДАРСТВЕННОЙ награды. Поскольку символика была знаком, что обладатель награды сражался, в первую очередь, за страну.

## Задание 2

1) Вторая половина XVII века. Основание: упоминание таких представителей российского общества, как "дворян", "боярин"

- Упоминание конных казаков и "месячных сторожей"
- Украина - как место, которую нужно беречь, так же, в отрывке упоминается Польша (на то время - Речь Посполитая)

Из данных фактов, можно сделать вывод, что данная историческая эпоха - момент защиты интересов украинского народа и украинских территорий со стороны России, следовательно, мы можем соотнести это с эпохой середины XVII века, временем, когда в истории было зафиксировано событие под названием "Переяславская рада", временем борьбы за царские территории.

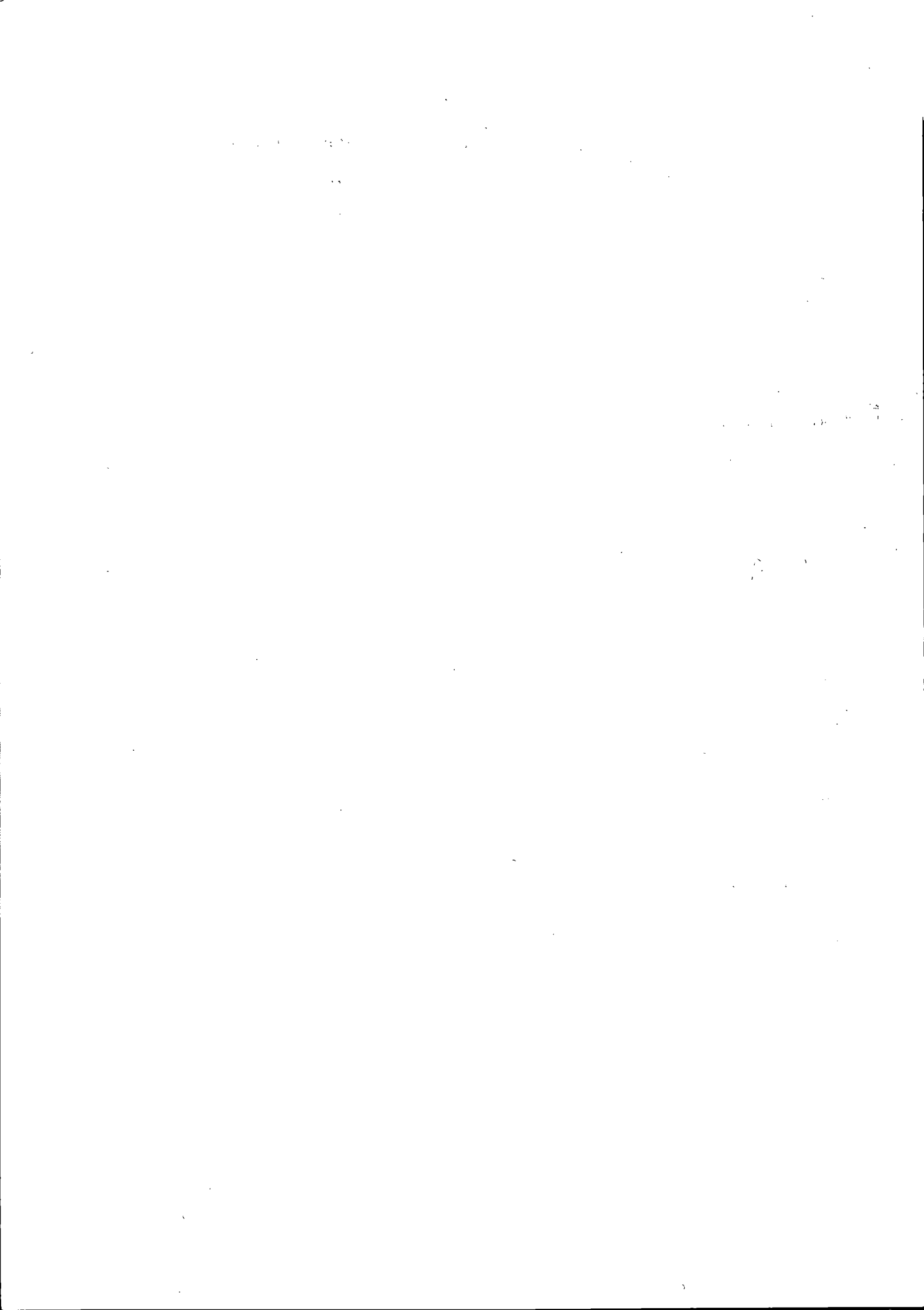
2) Тридцать, левобережная Украина, Ара-граница с Речью Посполитой и их украинские сторонники, не соглашавшиеся со стороной и именем Российского государства.

3) Вайска Реки Посполитой и их украинские сторонники, не соглашавшиеся со стороной и именем Российского государства.

Признаки: "на польских сторонах веди", называть над "боярскими детьми"

4) Дети боярские добрые - представители 6-ти боярских родов, дети той категории населения, на которую опиралась власть в то время

продолжение на следующей странице →



Задание 3.

1) Крамской И.Н	И.Е. Репин	В.А. Серов	В.И. Суриков
2) А.П. Бородин	М.А. Балакирев	П.К. Клодт	Н.А. Римский-Корсаков
3) А.Н. Бенцга	Ц.А. Кюи	И.Я. Билибин	И.П. Мартос
4) М.М. Антокольский	Б.И. Орловский	Г.Г. Мясоедов	А.М. Васнецов

- 1 группа - художники - „передвижники“
- 2 группа - известные музыканты XIX в, „Могучая кучка“
- 3 группа - чл художники XX века, участники творч. объединения
- 4 группа - меценаты

Задание 4.

1) Автор - А.М. Васнецов Название - ~~Освета~~ Освобождение

2) Первая половина XVIII века. Признаки:

- самовар
- портрет на стене
- костюмы
- внутреннее уранство

3) Данная картина вызвала массу критики из-за изображения на ней в насмешательной форме церковного деятеля, скорее всего - цензуре, наложил запрет на её показ. В обществе того времени отношение к религии было очень серьезным, поэтому церковь влияла на власть, являлась главным институтом духовной поддержки и объединения людей. 46

4) Сатира, гротеск, обличающие нег настоящую жизнь, произвол в сферах общества

5) "Иноклушка", "Заводские декабристы", "Произвол"

1) Пётр Шувалов

2) 2 - Фамильный герб рода Шуваловых

3 - Любовь к конной езде, легенда о мифическом единороге.

4 - Данная пушка так же изображена на первой картинке, граф Шувалов имел военный опыт, в частности, принял участие в создании данного орудия, затем много применялся русской армией долгие годы. 120



**Бланк ответов**



