



3101529054089

Титульный лист

Направление информатика история математика
 обществознание русский язык физика
 химия

Класс 8 9 10 11

Фамилия С Е Р Е Б Р Я К О В А

Имя И Р И Н А

Отчество В Л А Д И М Ч Р О В Н А

Дата рождения 1 4 0 1 2 0 0 6

Город участия П Е Р М Ь

Аудитория 1 2 4

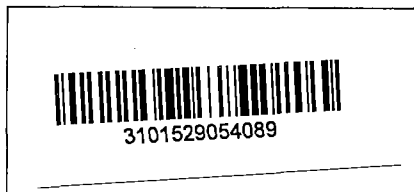
Телефон 8 9 6 1 7 5 8 2 9 9 5

Дата 0 3 0 2 2 0 2 4

Подпись

**Пример
заполнения**

А Б В Г Д Е Ж З И Й К Л М Н О П Р С Т У Ф
Х Ц Ч Ш Щ Ъ Ы Ь Э Ю Я 1 2 3 4 5 6 7 8 9 0



Проверочный лист
Заполняется участниками

Направление информатика история математика
 обществознание русский язык физика
 химия

Класс 8 9 10 11

Город участия ПЕРМЬ

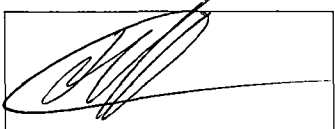
Заполняется организаторами

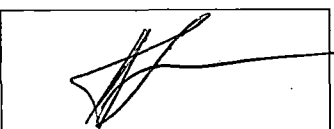
Количество доп. листов Количество черновиков к проверке
 Время выхода с : до :

Протокол проверки
Заполняется жюри

Номер задания	1	2	3	4	5	6	7	8	9	10
Балл члена жюри №1	20	0	15	7	0					
Балл члена жюри №2	20	0	15	7	0					

Итоговый балл 42

Подпись члена жюри №1 

Подпись члена жюри №2 

Пример заполнения А Б В Г Д Е Ж З И Й К Л М Н О П Р С Т У Ф
 Х Ц Ч Ш Щ Ъ Ы Ь Э Ю Я 1 2 3 4 5 6 7 8 9 0

Бланк ответов

ВАРИАНТ I

Задача №1

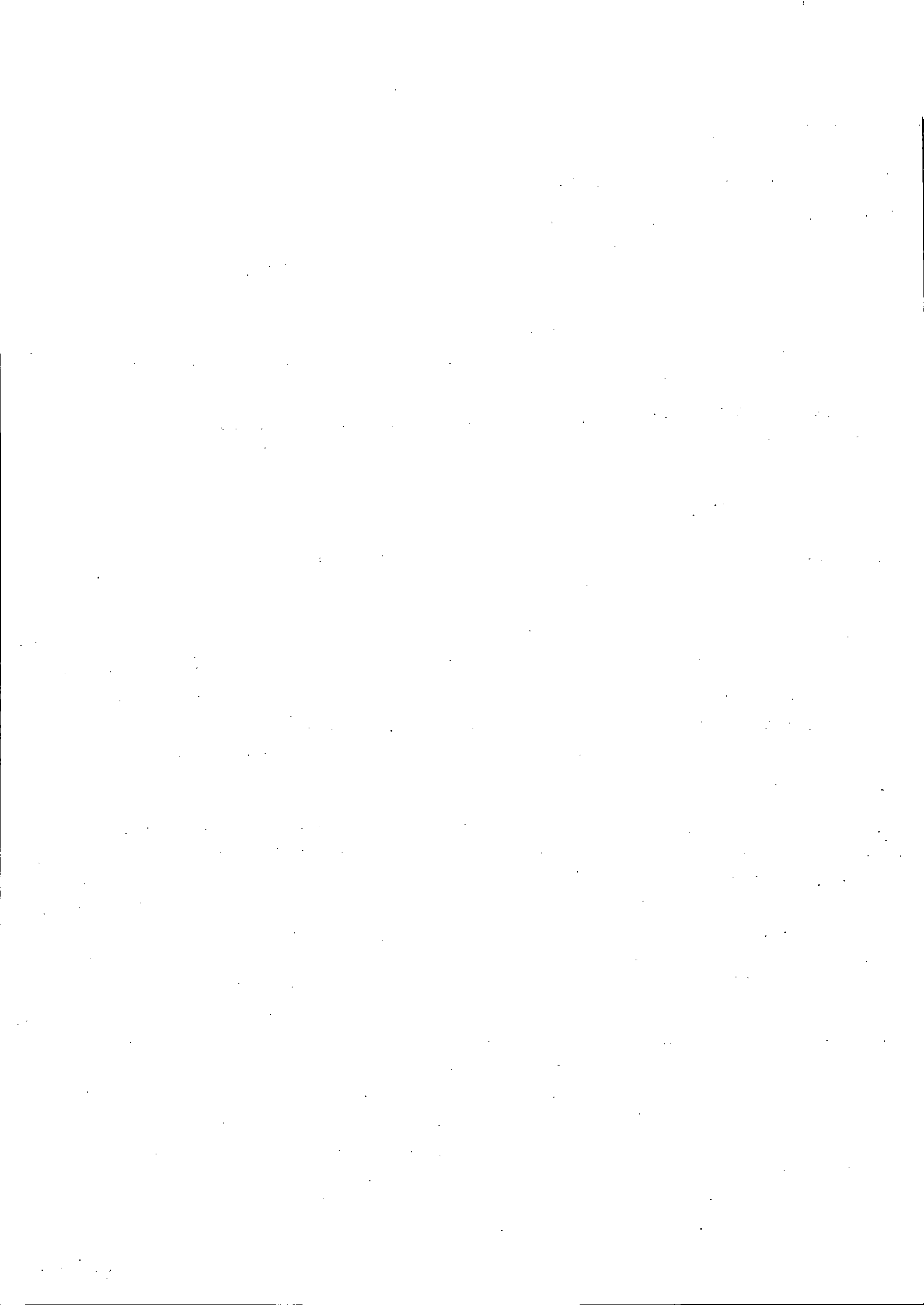
- 1) $a = 7006$, $b = 7157$
- 2) Чтобы перевести даты из юлианского календаря "от сотворения мира" в годы от "рождества Христова", нужно вычитать 5508, получаем:
 - а) $7006 - 5508 = 1498$ (появление при Иване III титула Государя всея Руси и введения государственного двуглавого орла).
 - б) $7157 - 5508 = 1649$ (издание при Алексее Михайловиче нового сборника заповедей — Соборное уложение)

205

Задача №2

- 1) название — "Оборона Севастополя";
в центре композиции изображены Нахимов.
- 2) на картине отражены события Крымской войны 1853-1856, точнее — оборона бастиона для Российской империи крепости Севастополя в 1855 году. События происходят на картине в самом городе Крымского полуострова, на берегу Черного моря.
- 3) Я считаю, что мемориал было написано в XIX веке в период Великой Отечественной войны. Рассматривая характер написанного, можно заметить черты социализма, получивший свое развитие в первой половине XX века. Предполагаю, что данной сюжет автором был выбран в качестве примера героического эпоса, ведь в 1940-е годы проходила оборона Севастополя, город держали там еще двумя днями. Художнику хотелось провести параллель с теми событиями, которые происходили в то время, между которыми прошло около десяти лет. Решив это, обращаясь к историческим сюжетам, художник стремится обратить внимание зрителей на необходимость сохранения памяти, а также поднимать в них национально-патристический дух.

1



Задание №3

1) Текст относится к XVII веку: 1650-е года. Предназначено, что автором текста может быть один из летописцев, которые записали находившиеся при дворе и были знакомы с событиями, связанными с государством и государем.

2) Упомянутые в тексте денежные единицы:

- ✓ "Денги"
- ✓ "рублевки серебряные"
- ✓ "четверти рублевые"
- ✓ "алтын"
- ✓ "орешки медные"
- ✓ "гривны"
- ✓ "Денги полтинники медные"

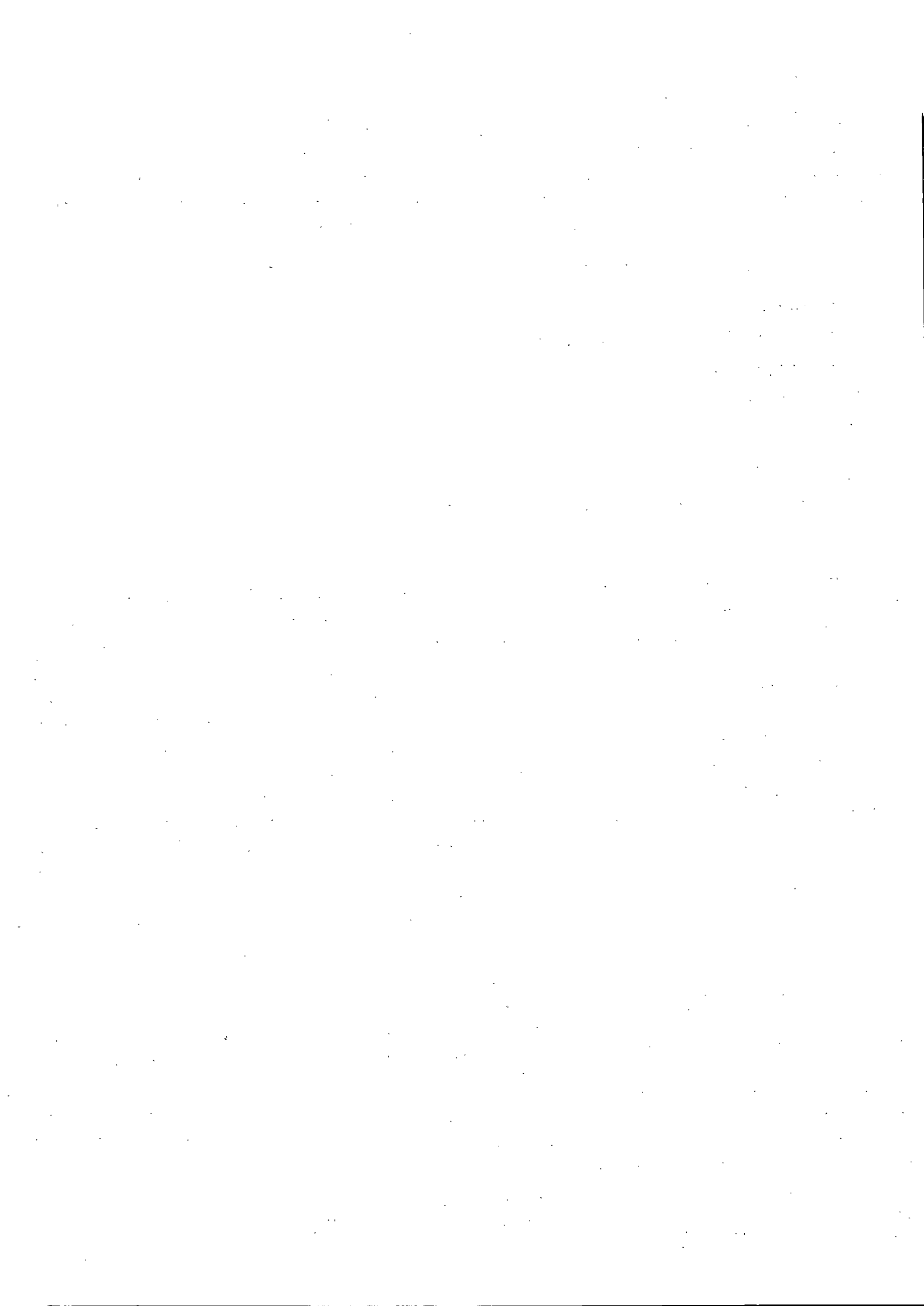
+5

3)

Событие социально-экономической истории России: при Алексее Михайловиче из-за нехватки серебра в казне вместо серебряных рублей стали чеканить медные. Однако по своей ценности серебряные рубли приравнены к монетам из меди. Кроме того, налог медовым платили серебром, которое было доступно только в качестве налога за военную службу. Крестьяне страдали: "... денгами денгами полтинниками медными ... крестьяне увидев такие в пору жидкого деланного денги, не поехали в город возить сена и дроб..."; "А сущимым шадом царское манованное давано намное". Последствием события стало омерзение воинами дун-панского вена - медной дунт. Намными были недовольны по введению и драгому вернуть прежние монеты.

Событие внешнеполитической истории России: русско-польская война 1654-1667: "... ушмишное у мавновенного царя с полком Яном Козимиром коронным подруба и война". Причиной к началу военных действий послужила перемена в Раве 1654 года о вхождении Левобережной Украины в состав России, с чем Польша была несогласна. Итогом войны стало заключение Андрусовского мира в 1667 году (Андруш-наущин). Соглашено мирному договору, за Россией признавалась Левобережная Украина и аренда Киева два года. Однако через два года Россия не вернула город. Навеска Киев был присоединен в 1686 году по Вильскому миру с Польшей.

2
158



Задание №4

Бланк ответов

1) Мера длины в Древнерусском государстве:

ЛОКОТЬ, ПЯТЬ, САЖЕНЬ, ВЕРШОК ±5

2) Мера, единица измерения веса:

ПУД, ЧАРКА, ВЕДРО, КОЛНА ±2

3) Мера церковного сбора / налога:

ДЕСЯТИНА, ЗОЛОТНИК, ОБЪМИННИК, ЧЕТЬ

4) Мера штрафа за преступок (= вора):

БЕРКОВЕЦ, ПОТ, ШТОФ, ШКАНИК

Задание №5

1) Советский инженер, конструктор Соколов.

2) На второй и третьей фотопрографиях запечатлены один и тот же военный поезд Красной Армии. Это опознается по крупной звезде (предположительно, красного цвета) на лицевой стороне вагона. Можно предположить, что модель военного вагона со знака разработана и введена в эксплуатацию инженером, изображенным на первой фотопрографии. Улитовая внешняя вид поезда, предположительно, что он был изготовлен в ходе Гражданской войны (1917-1922).

