

### Титульный лист

Направление  информатика  история  математика  
 обществознание  русский язык  физика  
 химия

Класс  8  9  10  11

Фамилия Б Р А У Н - С Ы С О Н О В С К И Й

Имя А Р С Е Н И Й

Отчество В А Д И М О В И Ч

Дата рождения 2 7 1 0 2 0 0 6

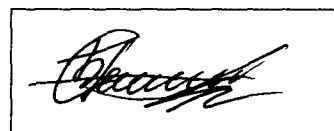
Город участия Ч Е Л Я Б И Н С К

Аудитория 3 4 9

Телефон 8 9 8 2 2 9 0 5 7 9 0

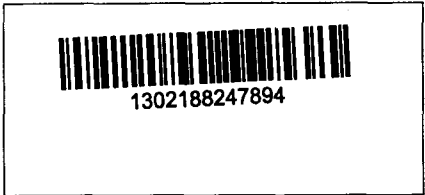
Дата 0 4 0 2 2 0 2 4

Подпись



Пример  
заполнения

А Б В Г Д Е Ж З И Й К Л М Н О П Р С Т У Ф  
Х Ц Ч Ш Щ Ъ Ы Ь Э Ю Я 1 2 3 4 5 6 7 8 9 0



**Проверочный лист**  
**Заполняется участниками**

**Направление**     информатика     история     математика  
 обществознание     русский язык     физика  
 химия

**Класс**     8     9     10     11

**Город участия**    Ч Е Л Я Б И Н С К

**Заполняется организаторами**

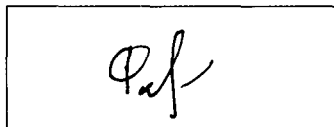
Количество доп. листов                      Количество черновиков к проверке  
 Время выхода с                              :                      до                      :

**Протокол проверки**  
**Заполняется жюри**

Номер задания	1	2	3	4	5	6	7	8	9	10
Балл члена жюри №1	0	18	10	6	14	10				
Балл члена жюри №2	0	18	10	6	14	10				

**Итоговый балл**    0 5 8

**Подпись члена жюри №1**



**Подпись члена жюри №2**



**Пример заполнения**

А Б В Г Д Е Ж З И Й К Л М Н О П Р С Т У Ф  
 Х Ц Ч Ш Щ Ъ Ы Ь Э Ю Я 1 2 3 4 5 6 7 8 9 0



№ 1.

- 0,5.

1) Эксперимент, эмпирический метод научного познания.

2) ⊕ Воспроизводимость.

При соблюдении прочих факторов условий, эксперимент можно повторить и получить снова и доказать истинность, если она вытекает из востановленного базиса

⊖ Теоретическая обоснованность. - 0,5.

Р. и. эксперимент - эмпирический метод научного познания, он зачастую может не иметь доказательной теоретической базы. В монокаридинальной науке проведение эксперимента не всегда доказывает истинность, Р. и. опирается на расчет "на бумаге" (Пример - математика)

№ 2

1) Символический интерпретицизм + 6

2) А. Вебер, Др. Р. Миг<sup>+2</sup>, М. Вебер. -

3) Марксистская теория (теория К. Маркса)

Неравенство в обществе - результат капиталистического типа общества (Р. и. наличие частной собственности, и конкуренция отношений и денег)

• Почему Неравенство по Веберу

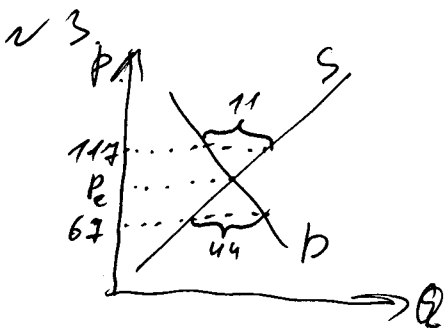
Социальное действие (на бюрократов, чиновников и земледельцев) основано на личной личности ~~и~~ ~~функции~~ (бюрократ - иерархический; воин - силовый или, земледельцы - функциональный).

• Функционализм

Неравенство или результат выполнения функций ~~функции~~ ~~различия функций~~ в обществе.

+10

Далее на др. странице 1



Объем выг

Для нахождения цены найдём зависимость  $Q$  от  $P$ , через эластичность.

$$E_p = \frac{\Delta Q}{\Delta P} = \frac{44 - (-11)}{67 - 117} = \frac{55}{-50} = -1,1.$$

Найдём равновесную цену:

$$P_{eq} = 117 - \frac{-11}{-1,1} = 117 - 10 = 107.$$

+ 10

Объем: 107.

24. 1) Помощница семьи - супруга муж, а имеет определенную власть в семье, занимающая лидерские позиции в семье и помощи, имеет влияние ~~свое~~ в принятии или не принятии решений. - 0,5.

2) Супружеские отношения:

- ~~Общая~~ Владеет определенной властью
- Владеет финансами. - 0,5.

• Личными (и зачастую детьми) организуют власть и организуют принятии политических решений.

3). Авторитарный семья. + 6

Женщина:

• Предпочитают (После возможное время в России, начало зарождалась тоталитаризма, Женщины и власти)

• После тоталитарной (Женщины с началом тоталитарной семьи в России первой женщиной после ~~Винифред~~ Винифред Марковской (Видео)).

• Демонстрация авторитаризма (О получении информации может сформировать в 50-60 и более ~~и~~ и вела) ↘

№5.

1) Самозанятый +5

Отличие - является ~~не~~ <sup>не</sup> дружеским партнером, в процессе деятельности <sup>не</sup> получает ~~своих~~ <sup>своих</sup> и ~~интересов~~ <sup>интересов</sup> ~~своих~~ <sup>(фирму)</sup> ~~своих~~, имеет возможность работать на ~~своих~~ <sup>идеально</sup> (т.е. совмещать самостоятельную деят-ть и работу на фирму)

2) Достоинства:

- + Наличие иррегулярного штата и его наличие —
- + Высокое многообразие и ~~на~~ <sup>на</sup> ~~высоте~~ <sup>высоте</sup> +
- + Решения принимаются самостоятельно
- + Ответственность не ограничена ~~интересами~~ <sup>интересами</sup>

Недостатки:

- Невозможность ведения деятельности в определенных сферах экономики (т.е. ограничение по виду деятельности в ОКВЭД)

- Сложная организация (т.е. ООО и даже ИП вызывают больше ~~доверия~~ <sup>доверия</sup>)

+ Достоинства - легко оформить, т.е. необходимо меньше документаций

Сфера экономической деятельности:

- Сфера услуг в сфере красоты
- Сфера творческого производства и ручной работы
- Сфера образовательных услуг.

+9

Решение оф. комиссии

нб.

1) Внешательство государства - субсидии

Если государство стремится сохранить уровень безработицы, оно может субсидировать производство за каждого найма соискателя.

Т.е. таким образом производитель может компенсировать затраты на миним. работников с помощью субсидий. +

2) Низкие издержки на капитал.

В стандартной экономической теории в производстве используется труд и капитал вместе ( $Q = L + K$ )  
затраты

Таким образом правительство заплатит на капитал, что позволяет "компенсировать" затраты на "миним. работников." —

3) (Значимый вариант) Повышение производительности.

В экономике труда при расхождении производства и потребления бюджетами соискателей, т.е. в дальнейшем производительность возрастает и покрывает затраты в полном. +

Таким образом две производительные работники являются ~~инвестицией~~. инвестицией. +10

Прочие также проверить:

нч. Структурные компоненты количественной теории:

- Форма и состав. Колич. эмпирию могут быть неадекватными, либо бессистемными, количество людей в них так же может варьироваться
- Оценочные и влиятельные

Далее см на сиф. 3 ↓

## Бланк ответов

Политические элиты, как и нации, могут быть  
оно элитарными и действующими в их пользу, либо могут  
поддерживать существующий режим, т.е. правящих

• Методы, с которыми осуществляется власть  
Методы зачастую зависят от пригодности и реальности  
власти, а также идеологии представившей элиты элит.  
Методы могут быть легальными / нелегальными; демократичными /  
антидемократичными; правовыми / неправовыми / насильственными и т.д.

### В. Идеология

В зависимости от идеологии принимавших решение о  
применении власти. Р.е. чуждо режиму, но на земле  
преследует на или она элита при осуществлении и  
осуществлении власти.

\* В ответе рассматриваются политические элиты с точки  
зрения идеологической теории политических элит.



