

Титульный лист

Направление информатика история математика
 обществознание русский язык физика
 химия

Класс 8 9 10 11

Фамилия **КАПИТУЛЬСКАЯ**

Имя **ВАРВАРА**

Отчество **СЕРГЕЕВНА**

Дата рождения **21 09 2006**

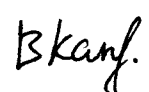
Город участия **ЕКАТЕРИНБУРГ**

Аудитория **611**

Телефон **+79260591168**

Дата **04 02 2024**

Подпись



Пример
заполнения

А Б В Г Д Е Ж З И Й К Л М Н О П Р С Т У Ф
Х Ц Ч Ш Щ Ъ Ы Ь Э Ю Я 1 2 3 4 5 6 7 8 9 0



Проверочный лист
Заполняется участниками

Направление информатика история математика
 обществознание русский язык физика
 химия

Класс 8 9 10 11

Город участия ЕКАТЕРИНБУРГ

Заполняется организаторами

Количество доп. листов Количество черновиков к проверке
 Время выхода с 13:38 до 13:47

Протокол проверки
Заполняется жюри

Номер задания	1	2	3	4	5	6	7	8	9	10
Балл члена жюри №1	0	20	10	0	0	10				
Балл члена жюри №2	0	20	10	0	0	10				

Итоговый балл 40

Подпись члена жюри №1

Подпись члена жюри №2

Пример заполнения

А Б В Г Д Е Ж З И Й К Л М Н О П Р С Т У Ф
 Х Ц Ч Ш Щ Ъ Ы Ь Э Ю Я 1 2 3 4 5 6 7 8 9 0



Задача 1

1.1. Метод, о котором идёт речь в тексте — эксперимент

1.2. Эксперимент следует отнести к группе эмпирических методов научного познания

2. Достоинство — эксперимента является самым надёжным способом подтверждения или опровержения гипотезы, т.к. только совершив один или неск. экспериментов, можно эмпирически доказать или опровергнуть что-либо

Недостаток — часто эксперимент доступен не всем или не применим к той или иной гипотезе. У человека может не быть ресурсов для осуществления экспериментов и/или он не может быть проведён физически (например, из-за величин объектов)

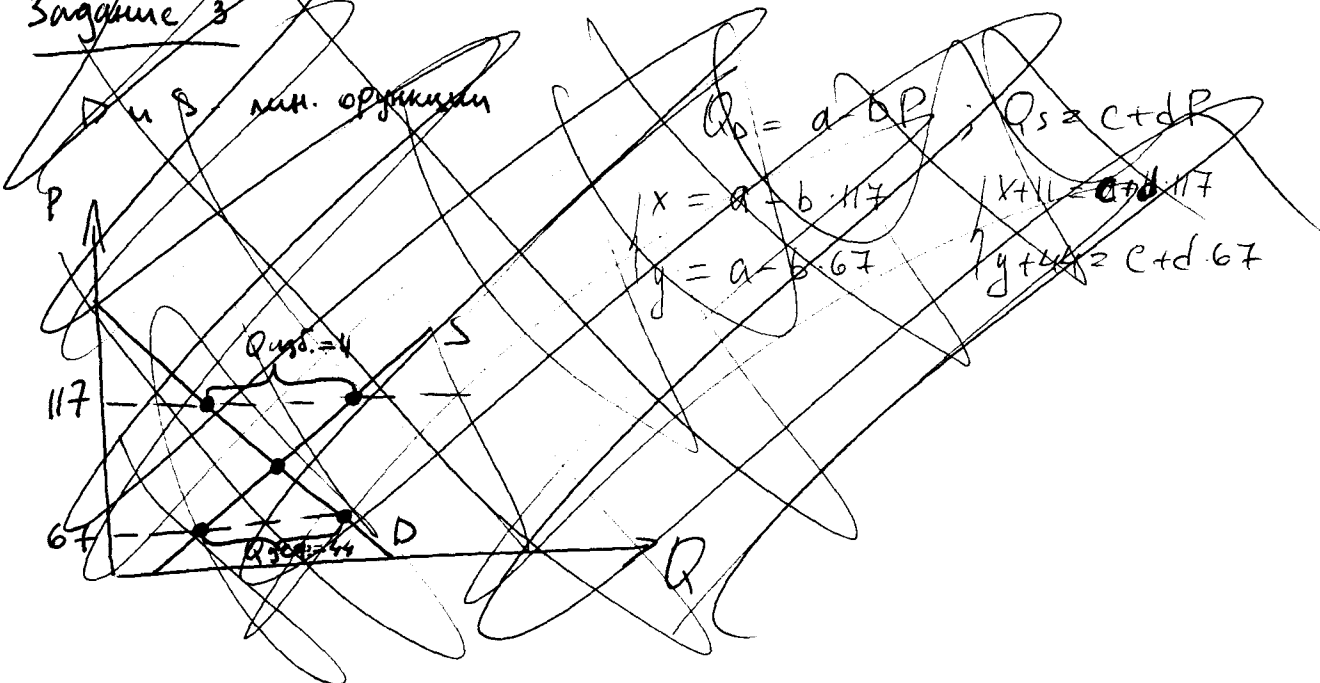
1. В тексте идёт речь о символическом интеракционизме / 60

2. Основными представителями символического интеракционизма являются Мид и Кул / 40

3. • Структурно-функциональный подход к объяснению социального неравенства дифференцирует людей по механической и органической солидарности (по уровню разделения труда — Эмиль Дюркгейм) / 50

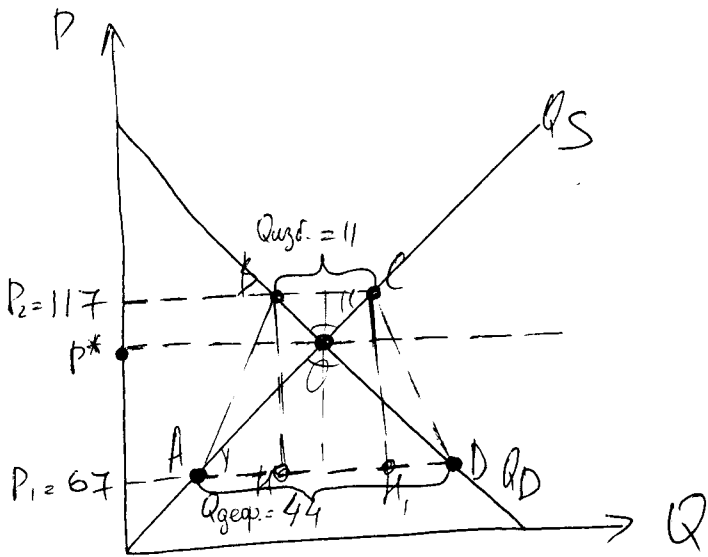
• Конфликтологический подход к объяснению социального неравенства заключается в первую очередь, в экономической дифференциации классов и соц. групп — Карл Маркс / 50

Задача 3



Задача 3

Q_D и Q_S - линейные функции; $Q_D = a - bP$; $Q_S = c + dP$



$$Q_D - Q_S = 44 \Rightarrow a - 67b - c - 67d = 44$$

$$Q_S - Q_D = 11 \Rightarrow c + 117d - a + 117b = 11$$

~~Handwritten algebraic work, mostly crossed out:~~

$$\Rightarrow a - 117b - c - 117d = -11$$

$$a - 67b - c - 67d = 44$$

$$(a - c) - 117(b + d) = -11$$

$$(a - c) - 67(b + d) = 44$$

$$-(a - c) + 117(b + d) = 11$$

$$-(a - c) + 67(b + d) = 44$$

$$-(a - c) + 117(b + d) = 11$$

$$\Rightarrow 50(b + d) = 55$$

$$(a - c) - 67(b + d) = 44$$

1) ABCD - p/c трап. \Rightarrow паралл. p/c ΔBOC и ΔAOD .
 $\angle BOC = \angle AOD$; $\angle BCO = \angle OAD \Rightarrow \Delta BOC \sim \Delta AOD \Rightarrow$
 $\Rightarrow k = \frac{BO}{AO} = \frac{11}{44} = \frac{1}{4} \Rightarrow \frac{BO}{OD} = \frac{1}{4}$

~~Handwritten notes and scribbles, mostly illegible.~~

2) $\frac{BO}{OD} = \frac{1}{4} = \frac{P_2 p^*}{p^* P_1}$ (no T. Парсека) \Rightarrow

$$\Rightarrow P_2 p^* = x; p^* P_1 = 4x \Rightarrow P_2 p^* + p^* P_1 =$$

$$= 5x = P_2 P_1 = 117 \cdot 67 = 50 \Rightarrow 5x = 50 \Rightarrow x = 10 \Rightarrow P_2 p^* = 10 \Rightarrow p^* = 117 - 10 =$$

$$= 107$$

Ответ: $p^* = 107$ / 100

Задание 4

1. пропущено слово «режим». Политический режим — комплекс способов осуществления власти в государстве. Он также определяет, на какие именно политические институты опирается государство в процессе осуществления власти.

2. Структурные компоненты политических режимов:

Идеология — все ценности, принципы как государству, так и его гражданам. В авторитарных режимах идеология, как правило, отсутствует

Цензура — запрет на какую-либо свободу слова. В полит. режимах либо присутствует в различной степени, либо отсутствует совсем

Характер легитимности — на основании чего люди поддерживают властные органы государства

Партийный состав и избирательный процесс — каков состав законодательной власти и каким образом этот состав избирается

3. Приведённое в тексте описание соответствует недемократическому типу политических режимов. Разновидности недемократических режимов: авторитария и тоталитаризм.

Примеры тоталитаризма: СССР при Сталине в 1930-е годы (тотальный контроль, репрессии, высокая идеологизация, запрет на личную жизнь)

• КНДР сейчас (несмотря на то что КНДР — демократическая республика) очевидно, что политический режим там более чем тоталитарный: осуществляется полный контроль жизни граждан, высокая степень идеологизации и культ личности Ким Чен Ына.

Примеры авторитаризма: КНР сейчас (в гос-ве присутствует одна правящая партия, все ресурсы уходят на ускорение экономического роста, культ личности Си Цзинь Пина, однако не так высока идеологизация, менее жёсткая цензура и больше делается для людей)

• Вьетнам сейчас



