

Титульный лист

Направление информатика история математика
 обществознание русский язык физика
 химия

Класс 8 9 10 11

Фамилия Ш А П К И Н А

Имя Д А Р Ь Я

Отчество А Л Е К С А Н Д Р О В Н А

Дата рождения 3 1 0 1 2 0 0 7

Город участия К Е М Е Р О В О

Аудитория 4 3

Телефон 8 9 6 1 7 3 6 3 3 7 7

Дата 0 4 0 2 2 0 2 4

Подпись

Пример
заполнения

А Б В Г Д Е Ж З И Й К Л М Н О П Р С Т У Ф
Х Ц Ч Ш Щ Ъ Ы Ь Э Ю Я 1 2 3 4 5 6 7 8 9 0



Проверочный лист
Заполняется участниками

Направление информатика история математика
 обществознание русский язык физика
 химия

Класс 8 9 10 11

Город участия К Е М Е Р О В О

Заполняется организаторами

Количество доп. листов Количество черновиков к проверке
 Время выхода с : до :

Протокол проверки
Заполняется жюри


Номер задания	1	2	3	4	5	6	7	8	9	10
Балл члена жюри №1	0	0	10	19	0	10				
Балл члена жюри №2	0	0	10	19	0	10				

Итоговый балл 39

Подпись члена жюри №1



Подпись члена жюри №2



Пример заполнения

А Б В Г Д Е Ж З И Й К Л М Н О П Р С Т У Ф
 Х Ц Ч Ш Щ Ъ Ы Ь Э Ю Я 1 2 3 4 5 6 7 8 9 0

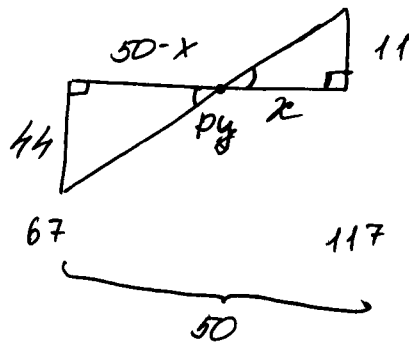
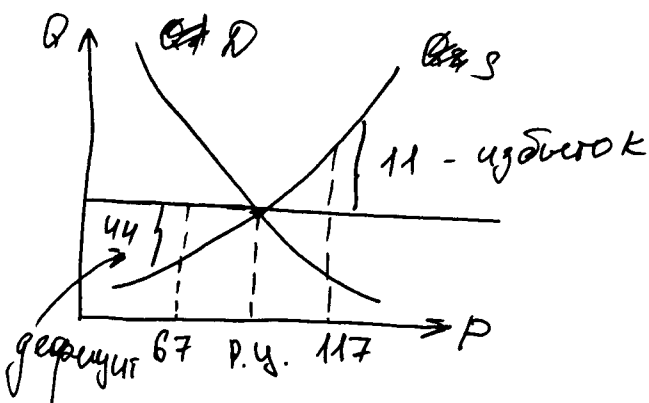


3. В тексте преобразована авторитарная конв. 2D.
 решил. Пример: кандидат в 1970х 1D.

Средства - капитал
 Трансформация рынка денег от демократи-
 ческого к авторитарному.
 К авторитаризму относятся авторитарные
 и тоталитарные (пример: современная Северная
 Корея) 2D.

Рядомкративный: Российская Федерация / 19D.

Задача 3.



- 1) $117 - 67 = 50$ р. - диапазон цен
 тогда пусть промежуток от P_1 до 117 будет x р,
 тогда от 67 до P_1 - $(50-x)$ р

- 2) Важней треугольник подобен по двум углам:
 прямой и вертикальному
 тогда:

$$\frac{11}{44} = \frac{x}{(50-x)}$$

$$44x = 11(50-x)$$

$$44x = 550 - 11x$$

$$55x = 550$$

$$x = 10$$

- 3) При $x=10$,
 $P_1 = 117 - 10 = 107$ руб. - равновесная цена товара
 Ответ: 107 рублей + / 10D.

Задача 3.

1. Индивидуальное предпринимательство (ИП) — наиболее распространенная форма организации бизнеса, при которой гражданин отвечает по своим обязательствам всем принадлежащим ему имуществом. ИП не может выступать в качестве участника в других юридических лицах. Кроме ИП также есть ИПФЛ.

2. Особенности:
- предприниматель не обязан не является, самостоятельно принимает все решения, несет все ответственность.
 - свобода действий (в рамках настоящего законодательства)
 - владение собственным бизнесом
 - некая ригидность ИП, по сравнению с другими формами предпринимательства
 - поддержка государства, много налоговых льгот (в рамках поддержки малого и среднего бизнеса)

Недостатки:

- для расширения бизнеса (прежде всего) необходимо привлекать партнеров ИП в другую форму предпринимательства
- предприниматель отвечает только на собственную сумму и сам отвечает за принятые решения
- не может быть таким образом, как фирменная ответственность как унитарного бизнеса

В российской Федерации ИП можно зарегистрировать в сфере услуг, торговле, сфере SMM (социальные сети), такси.

ОД. 2

Задача 6.

1. Со стороны работодателя от высшего менеджера высшей ступени управления и прочие лица уже работающих. Работодатель имеет высшую квалификацию от работников, то выставляется ему z/n * для оценки работы лучше. При достижении работников критической нагрузки менеджер может работать и на высшую z/n для поддержания и повышения в будущем. (Связано на качество работников, которые непосредственно выставляют свою работу при высшей z/n). А также т.к. работа здесь выставляется не как структурная часть органа а коммерция и выставляется к высшей z/n , то он должен лучше и удовлетворять интересов структурных, потому не покупает у работников покупать z/n и выставлять между собой.

2. Крайне важно иметь очень маленькое, выходящее из него действие. При минимальном уровне в крайнюю структуру дождя у крайнего будет подделка. У того же, что и зарплата будет подделка, но должно быть не меньше уровня МРОТ**, установленного государством. У того же, что в совокупности работников выставляется минимум дождя у-я на работе. Там крайнего на котором они работают, но покупают z/n не меньше МРОТ, когда z/n на крайнего меньше быть и меньше.

* z/n - заработная плата

** МРОТ - минимальный размер оплаты труда (связано количеством z/n работника и т.д. не быть ниже того уровня.)

Задача 2

1. символическое социальное неравенство
2. Вокрас, Тираниф, Мело
3. - социальная стратификация - процесс разделения на страты социально и признают: доступ к власти, престижные профессии, уровень доходов, уровень образования.
- классовая неравенство - отсутствие доступа ко классам, согласно с разницей широк принари- чинал к определенному классу (к которому при- надлежат в смысле). Тираниф у класса в класс очень мощно.

об.

