

### Титульный лист

Направление  информатика  история  математика  
 обществознание  русский язык  физика  
 химия

Класс  8  9  10  11

Фамилия ФУФАЧЕВ

Имя ЕГОР

Отчество СЕРГЕЕВИЧ

Дата рождения 02 06 2006

Город участия КЕМЕРОВО

Аудитория 43

Телефон 89234634170

Дата 04 02 2024

Подпись

Пример  
заполнения

А Б В Г Д Е Ж З И Й К Л М Н О П Р С Т У Ф  
Х Ц Ч Ш Щ Ъ Ы Ь Э Ю Я 1 2 3 4 5 6 7 8 9 0



**Проверочный лист**  
**Заполняется участниками**

**Направление**     информатика     история     математика  
 обществознание     русский язык     физика  
 химия

**Класс**     8     9     10     11

**Город участия**    К Е М Е Р О В О

**Заполняется организаторами**

Количество доп. листов                      Количество черновиков к проверке

Время выхода с                                      :                      до                      :

**Протокол проверки**  
**Заполняется жюри**

Номер задания	1	2	3	4	5	6	7	8	9	10
Балл члена жюри №1	20	5	10	6	20	10				
Балл члена жюри №2	20	5	10	6	20	10				

**Итоговый балл**                      71

**Подпись члена жюри №1**        **Подпись члена жюри №2**    

**Пример заполнения**                      А Б В Г Д Е Ж З И Й К Л М Н О П Р С Т У Ф  
Х Ц Ч Ш Щ Ъ Ы Ь Э Ю Я 1 2 3 4 5 6 7 8 9 0



Задание 5. 1. Речь идет о самозанятых. Принципиальное отличие от других субъектов предпринимательской деятельности заключается в невозможности найма работников, заключении трудовых договоров. +

2. Основные достоинства: низкая поименная налоговая ставка, упрощенная форма регистрации, поименной отчетности. Основные недостатки: отсутствие возможности преобразования перехода в иную организационно-правовую форму, личная ответственность самозанятого перед кредиторами всем своим имуществом. +

Данный правовой статус распространён в основном в таких сферах творческой деятельности как профессиональная творческая деятельность и деятельность в сфере инновационных технологий. 20 б.

Задание 1. 1. Мысленный эксперимент. Беспримесное научное познание. +

2. Достоинство данного метода заключается в том, что он позволяет проверить некоторое неверное суждение посредством одного лишь логического рассуждения, без необходимости проводить эксперимент, что может быть затруднительно или невозможно в некоторых случаях.

Недостаток данного метода заключается в том, что в отличие от реального эксперимента он содержит ещё больше упрощений и не позволяет выявить некоторые дополнительные, неучтённые параметры в моделируемой ситуации. Таким образом, чем шире моделируемая система, тем больше вероятность прийти к ~~не~~ ложному результату, применяя данный метод. 20 б. 1

## Задание 2.

1. Символическая теория. —
2. М. Вебер
3. Теория классовой борьбы. Заключается в том, что на протяжении истории во всех формированиях существуют классы эксплуатируемых и эксплуататоров, забирающих у них прибавочную стоимость.

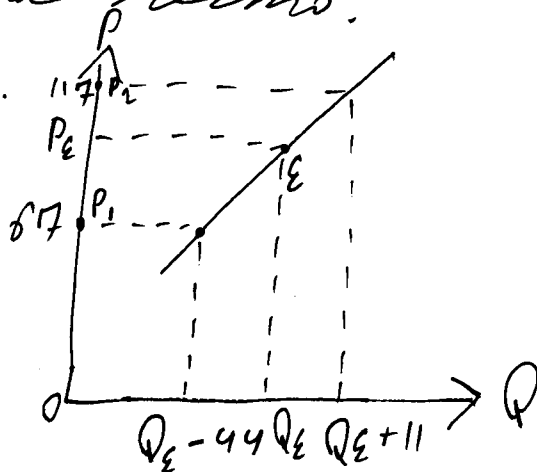
Символическая теория. Люди имеют различные мифологические установки, которые заставляют их рисковать и быть предельными, а другие занимают более низкое положение в социальной иерархии.

Биологическая теория. Люди делятся от природы на „живых“ и „мертвых“, и потому занимают различные ступени в социальной иерархии.

Теория классового преобладания. Различные расы не равны по физическим и интеллектуальным качествам, а потому более высокие позиции в обществе занимают наиболее чистокровные представители „вышей“ расы, а более низкие — представители низших рас или люди смешанного происхождения.

Теория естественной иерархии. Разные люди созданы природой изначально неравными, а потому все должны занимать своё место.

## Задание 3.



Пусть  $\epsilon$  — точка равновесия,  $P_\epsilon$  и  $Q_\epsilon$  — проекции на соответствующие оси.

$$\text{Следовательно } \frac{P_1 P_\epsilon}{P_\epsilon P_2} = \frac{44}{11}$$

$$P_1 P_\epsilon = 4 P_\epsilon P_2$$

$$P_1 P_2 = 117 - 67 = 50$$

$$P_1 P_E = \frac{4}{5} \cdot P_1 P_2 = \frac{4}{5} \cdot 50 = 40$$

$$OP_E = 67 + P_1 P_E = 107$$

Ответ: равновесная цена равна 107 рублей. +

105.

Задача 6.1. В условиях государственного субсидирования, субсидируемой фирме может быть выгодно платить работнику з.п. выше <sup>его</sup> предельной производительности, в том случае, если определённое количество работников является необходимым условием для получения субсидии.

2. В условиях рыночной конкуренции фирма может оценивать величину издержек от того, что работник перейдёт в конкурирующую фирму выше тех издержек, которые она несёт, выплачивая ему з.п. выше его предельной производительности. Таким образом, самым оптимальным с точки зрения максимизации прибыли будет.

Задача 4.1. Словные структуры. Организации, уполномоченные применять санкции к лицам в интересах и от имени государства.

2. 1. Органы ~~внутреннего~~ внутреннего правопорядка. Бюджетные органы действующий <sup>открыто</sup> политический режим внутри государства.

2. Прокурорские органы. Защищают интересы государства в конфликтах с иностранными государствами и организованными преступными группировками.

3. Разведывательные службы. Возят разведывательную деятельность внутри государства и за его пределами. → 2

3. Авторитарный режим. + 25.
1. Всеобщая избирательность. Режим Сунгачета в Индии в XX веке
2. Электоральная диктатура. ~~Действующее правительство~~  
~~Сингапур~~. Южная Корея в 50-70е годы XX века +
3. Абсолютная монархия. ~~Действующая~~ Бруней в настоящее время.  
время. +

65.

# Бланк ответов



