

Титульный лист

Направление информатика история математика
 обществознание русский язык физика
 химия

Класс 8 9 10 11

Фамилия ГАЛЕЕВА

Имя МИЛАНА

Отчество ЭЛЬДАРОВНА

Дата рождения 08 06 2006

Город участия УФА

Аудитория 9 - 101

Телефон 89174008836

Дата 04 02 2024

Подпись

Пример
заполнения

А Б В Г Д Е Ж З И Й К Л М Н О П Р С Т У Ф
Х Ц Ч Ш Щ Ъ Ы Ь Э Ю Я 1 2 3 4 5 6 7 8 9 0



Проверочный лист
Заполняется участниками

Направление информатика история математика
 обществознание русский язык физика
 химия

Класс 8 9 10 11

Город участия У Ф А

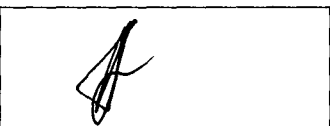
Заполняется организаторами

Количество доп. листов Количество черновиков к проверке
 Время выхода с : до :

Протокол проверки
Заполняется жюри

Номер задания	1	2	3	4	5	6	7	8	9	10
Балл члена жюри №1	0	12	10	16	0	5				
Балл члена жюри №2	0	12	10	16	0	5				

Итоговый балл 43

Подпись члена жюри №1  **Подпись члена жюри №2** 

Пример заполнения А Б В Г Д Е Ж З И Й К Л М Н О П Р С Т У Ф
 Х Ц Ч Ш Щ Ъ Ы Ь Э Ю Я 1 2 3 4 5 6 7 8 9 0



Задача 1.

- 1) Гипотетико-дедуктивный метод. Относится к теоретическим методам.
 - 2) Догматический. Данный метод позволяет осуществлять проверку и подтверждение / опровержение научных гипотез.
- Гипотетико-дедуктивный метод позволяет представить эту же социальную гипотезу и далее проверить в ней социальную дедукцию и эмпирическим методом, что позволяет сразу же эмпирической проверкой и гипотезу подтвердить либо опровергнуть. Это позволяет не только проверять, но и абстрагироваться в отношении. Недостаток: данным методом не удается проверить гипотезу и теории, а также решать задачи более сложные задачи.
- Гипотетико-дедуктивный метод и правда не способны подтвердить / опровергнуть уже существующую, экспериментально уже подтвержденную теорию. Он также не может дать нам никаких и окончательных ответов, но гипотеза истинна, лишь проверив данный способ.

Задача 2.

- 1) Теория символического взаимодействия.
- 2) Дви. Герберт Милз, Чарльз Кули, Герберт Билмер - мыслители, придерживавшиеся этой теории.
- 3) Социальная структурация по М. Веберу: социальная структурация - система социального неравенства, состоящая из иерархически разделенных элементов социального взаимодействия. Она подразделяется на различные аспекты на группы в соответствии с определенными признаками. В современной социологии социальная структурация не делится на критерии: доход, образование, власть, престиж, богатство. В теории Вебера же существовали три критерия: отягощение и ответственность и престиж. На основе теории Вебера и других исследований социологов была сформулирована социальная структурация символического взаимодействия.

Классовая теория Маркса:
Суть данной теории в том, что государство не может возникнуть, пока общество не будет разделено на определенные группы, классы. То есть, в обществе постоянно присутствует классовая борьба, так как классы, на которые поделено общество, постоянно противостоят друг другу, их интересы различаются, происходит столкновение их интересов и потребностей. Это столкновение может быть и открытым, и, наоборот, неосознанным. И тем не менее, оно всегда присутствует. 12

Задача 5.

1) Речь идет об индивидуальном предпринимателе. Принципиальное различие данной категории и других субъектов предпринимательской деятельности по российскому законодательству в том, что:

- правовой статус ИП и основные юридические ему относятся
- в случае банкротства ИП подлежит ликвидации или ликвидации индивидуального предпринимателя
- ИП свободно распоряжается собственными средствами, а у остальных субъектов одними условиями
- друг ИП не регламентируется условиями трудового договора и не имеет признаков трудового договора

2) Деятельность:

- самостоятельная организация своего труда
 - полная ответственность и риск
 - личное владение имуществом капитала
 - нет обязанности вести бухгалтерский учет
- недостатки:
- отвечает всем своим имуществом по своим обязательствам
 - есть ограничение по видам деятельности
 - ограниченные финансовые средства, невозможность большого размаха по расходам, невозможность наиболее распространения в розничной торговле, услугах по ремонту автомобилей, услуг репетиторские и парикмахерские, ремонт обуви, обуви техники, а также коррекция зрения.

Задание 4.

1) Бюрократические политические системы - системы, при которых в государстве существуют отношения между социальными группами и осуществляется опер на развитие экономики.

Политическая система - св-ть взаимоотношений между властью и обществом, и ответственности.

2) Структурный компонент политической системы характеризует используемое средство легального принуждения, степень централизации, само устройство ее политической власти, а также эффективность деятельности правительства. Государство имеет право принуждать народ к какому-либо действию и это является тем же как не превращение законодательства в исполнительные цели без каких-либо элементов политической системы.

- институциональная (гол-во, СМИ, политпартии): гол-во создает соуд, нормы, соборные решения, избираются, преобладают
- нормативная (нормы права и т.д.): обещает регулирует нормы морали, традиции, обычаи
- коммуникативная (полит. отношения между субъектами)
- культурно-идеологическая (полит. культура, идеология): у политический действия являются идеями, ценностями
- функциональная: способы и методы осуществления полит. власти

3) Соответствует авторитаризму. Например, Сталинский СССР и Гитлер в Германии. Соответствует авторитаризму, к примеру, режим при Хрущеве в СССР, режим Личенга в Чили.

Есть также рентали соглашения
например, соглашения в СССР и Германии
в Германии.

Демократический рентали — современное
США, современная Россия при Фед, ср
ние, Еврейского союза.

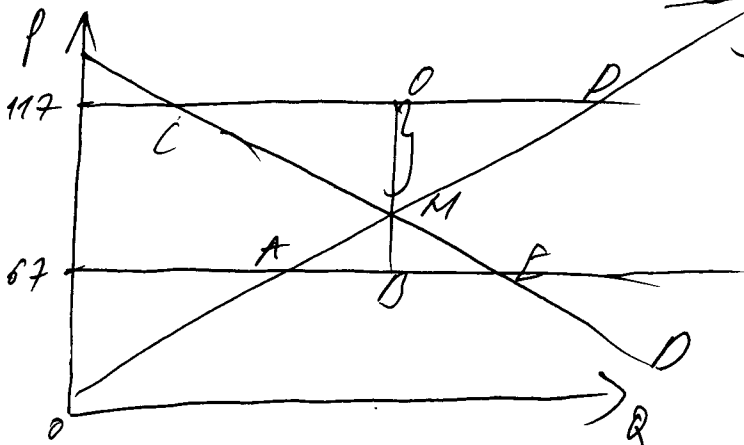
Задача 3.

$$\begin{aligned}P_1 &= 67 \text{ рублей} \\ P_2 &= 117 \text{ рублей} \\ Q_1 &= 44 \text{ ед.} \\ Q_2 &= 11 \text{ ед.}\end{aligned}$$

$$\begin{aligned}Q_d &= a - b \cdot p \text{ — спрос} \\ Q_s &= c + d \cdot p \text{ — предложение}\end{aligned}$$

Составим уравнение:

$$\begin{cases}x - 67y = 44 \\ -x + 117y = 11\end{cases}$$



$$\frac{44}{11} = 4$$

$$117 - 67 = 50$$

$$4k + k = 50 \quad 10$$

$$k = 10$$

$$117 - k = 117 - 10 = 107$$

Ответ: 107 рублей.

Задача 6.

Заработная плата может быть выше предела
или производительности труда работника,
поэтому это:

— в реальном мире работодатели не всегда
могут определить (точно) предельную произво
димость труда каждого работника;
Работодатели могут не иметь полной ин
формации о реальных способностях и на
выках работников, поэтому возможны си
туации, когда работодатели платят больше,
чем производительность.

— также если спрос на определенный вид
работы превышает предложение, работода
тели платят больше, чем производительность.
Такое явление может возникать в случае не
допуска квалификация специалистов
или в результате изменений в технологии.

Бланк ответов

Работодатели могут повысить зарплату
для удержания людей на рабочих
местах, что важно для бизнес-развития.

5

