

Титульный лист

Направление информатика история математика
 обществознание русский язык физика
 химия

Класс 8 9 10 11

Фамилия Б У Л Г А К О В

Имя А Е Н И С

Отчество А М И Т Р И Е В И Ч

Дата рождения 1 1 0 8 2 0 0 6

Город участия Ч Е Л Я Б И Н С К

Аудитория 3 4 9

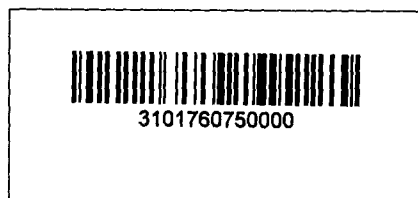
Телефон 8 9 1 9 3 1 7 2 8 6 7

Дата 0 4 0 2 2 0 2 4

Подпись

Пример
заполнения

А Б В Г Д Е Ж З И Й К Л М Н О П Р С Т У Ф
Х Ц Ч Ш Щ Ъ Ы Ь Э Ю Я 1 2 3 4 5 6 7 8 9 0



Проверочный лист Заполняется участниками

Направление информатика история математика
 обществознание русский язык физика
 химия

Класс 8 9 10 11

Город участия Ч Е Л Я Б И Н С К

Заполняется организаторами

Количество доп. листов _____ Количество черновиков к проверке _____
Время выхода с 18:01 до 18:02

Протокол проверки Заполняется жюри

Номер задания	1	2	3	4	5	6	7	8	9	10
Балл члена жюри №1	10	28	18	6	10					
Балл члена жюри №2	10	28	18	6	10					

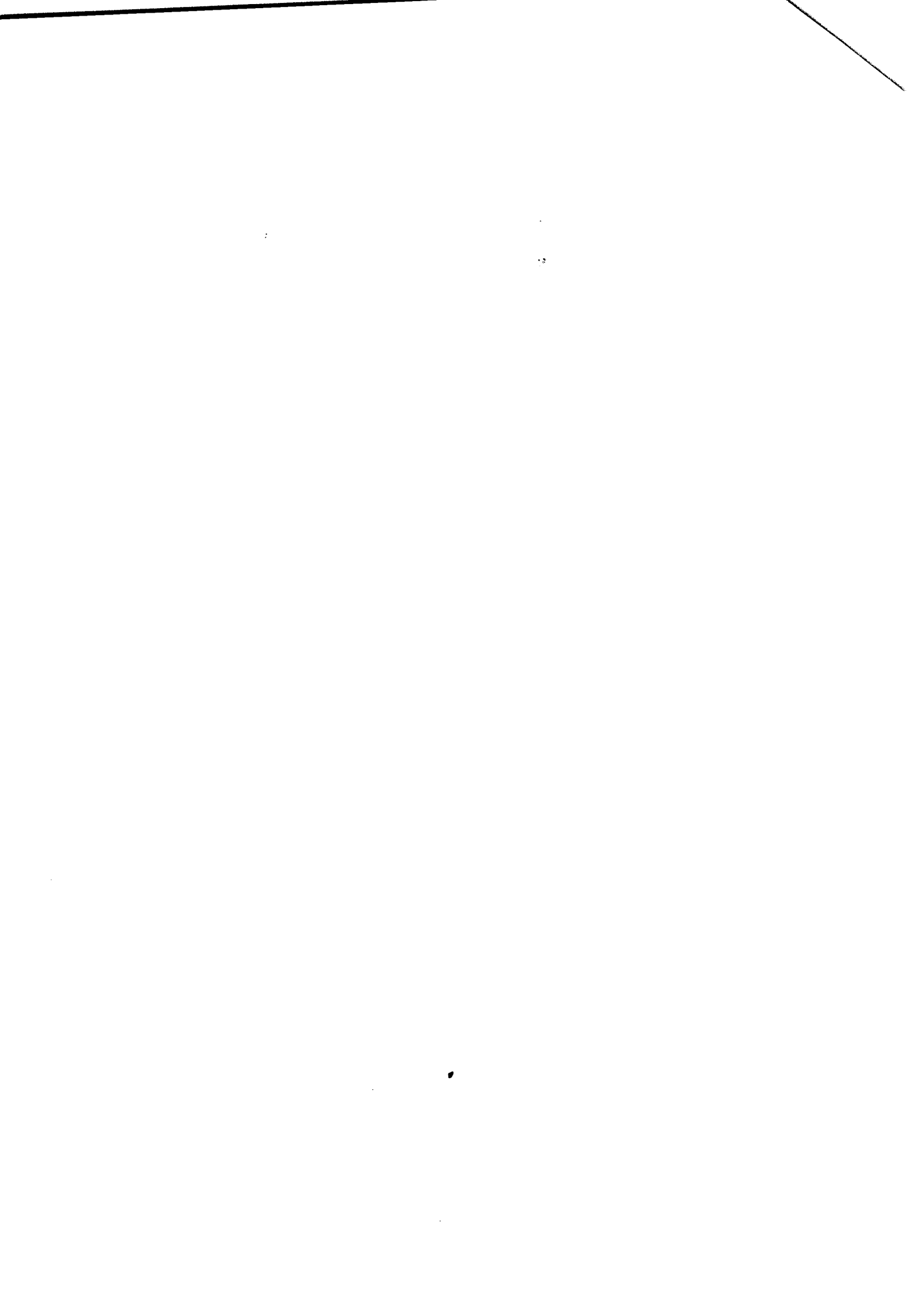
Итоговый балл 72

Подпись члена жюри №1

Подпись члена жюри №2

Пример заполнения

А Б В Г Д Е Ж З И Й К Л М Н О П Р С Т У Ф
Х Ц Ч Ш Щ Ъ Ы Ь Э Ю Я 1 2 3 4 5 6 7 8 9 0



Задание 1

1. Препод тем по трамвайной линии начнут перевозить пассажиров, ^①специалисты ^②выполнят обложку новых путей — ^③они должны выдерживать удивительно большую нагрузку в 20 тысяч тонн.

Простые предложения в раздвиги белыми, было их ③. Первое - ¹⁺¹⁺¹⁺¹односоставное безличное, второе и третье - ¹⁺¹⁺¹двусоставные. Части ① и ② связаны ¹⁺¹сложной подчинительной связью, при этом ① - придаточное и отвечает на вопрос, когда специалисты делают, из части ② выполняют обложку. Пред части ② и ③ связаны в сложной, их разделяет тире. Таким образом, все предложение сложное с разными видами связи (белой и сложной подчинительной)

2. Определительная связка с употреблением личного местоимения "они". "они" может соответствовать как "специалистам", так и "путям". Личным Б заявил, что определить, чему соответствует "они" помогает не значение, а смысл предложения: очевидно, что специалисты (люди) не могут выдержать нагрузку в 20000 тонн; кроме того, из части ② ясно, что именно пути, а не ~~специалисты~~ специалисты подвергают испытаниям, тогда именно пути, а не специалисты должны выдержать эти испытания в виде нагрузки в 20 тысяч тонн.

10

См. оборот тема!

Задание 4

1. морфемные морфемы - это морфемы, которые принадлежат к слову в пределах словообразования,* а именно аффиксы это приставки (префиксы),¹ суффиксы¹ и постфиксы (постфиксы).

* то есть, это морфемы, отличные от корня и окончания.

2. а) Титиз сводит и разводит, то есть, моги вспомогательная и помогательная. Здесь реализована метафора, антитеза Титиз как сущность, которая управляет судьбами модей, сводит их и разводит.^с

б) Титиз сводит и разводит крылья в пределах полета, здесь реализовано символическое значение этих слов, обозначающее движение крыльев напротив друг другу и наоборот, друг от друга.^с

Эти морфемы - приставки $\overline{с}^{-1+1}$ и $\overline{раз}$ (свел и развел). Они обозначают движение напротив друг другу и движение друг от друга соответственно.

3. Слово Титиз $\frac{\emptyset}{\wedge}$ два крыла, Во второй строке Титиз обозначает антитеза
свел и развел

на этой теме показ с целью избежать лексического повтора.
Полное предложение звучит так: "Слово Титиз свел и развел два крыла".¹

4. "Семантика" - это ~~наука~~ "наука о смысле слов" или происхождении слов". В приведенной фрагменте реализовано второе значение, так как там речь идет не о науке в целом, а о смысле конкретных слов с корневым повтором (или с "методом корневой семантики"),^с

Задание 5

1. "Ещё песенку пой!, папа, почитайка!" Ошибка морфологическая: неправильно образовано форма падежа "петь".
2. Форма повелительного наклонения, второго лица, единственного числа. 3. Грамматико смещение словосочинительных парадигм падежей "петь" и "пить". 1
3. Верная форма: $\left. \begin{matrix} \text{петь} \\ \text{поёт} \\ \text{поют} \end{matrix} \right\} \Rightarrow \text{пой}$ Ошибочная форма: $\left. \begin{matrix} \text{пить} \\ \text{пьёт} \\ \text{пьют} \end{matrix} \right\} \Rightarrow \text{пей}$

10

Задание 3

1. Омографы: звучат одинаково, но необязательно одинаково пишется. Пример: лук [ЛУ́К] - лук [ЛУ́К] 2 + 1
 Анаграммы: одинаково звучат, необязательно одинаково пишется. Пример: замок [ЗА́МОК] - замок [ЗАМО́К] 0 + 1 (шпатель) (предмет)
 Омограммы: совпадает определенная форма звучит. Пример: пить - пина. (совпадение есть, когда первое слово наизусть в форме женского рода промежуточного времени (пить), а второе слово (изъявительное пина) - в начальной форме.

Лексические омофоны: совпадают все, кроме лексического значения звучит слов. Пример: лук (растение) - лук (оружие) 2 + 1

* Омонимность - ситуация, когда два разных слова звучат или пишутся одинаково.

2. (1) задачей 1 (3) байки 2
(2) за долей 1 (4) байки 2

3. Не омографы, так как для омографов необходимо, чтобы слова звучали одинаково, а омографы только пишутся одинаково (может быть разное ударение или что-либо ещё). 1 + 1

См. обратит мена!

18

Задача 2

1) Группа 1 (содержание напряжённый и, и): ми¹, кожи¹, врабѣи¹, мѣтѣ¹, пѣтѣ¹, сѣдѣи¹

Группа 2: мѣти¹, мити¹

В старославянском не было буквы ж [ʒ], поэтому в разборе на группы нужно ориентироваться на современные формы. Указанное условие не выполняется лишь в словах мѣти [MĚTĪ] и мити [MITĪ]. В остальных это или и или ѣ, или когда и и ѣ на письме идет буква ю [j'Y] или я [j'A]

2.1 Фактор ударности/безударности напряжённого и/ѣ. Тогда:

сильный напряжённый и в слове мѣтѣ

сильный напряжённый и в словах ми, кожи, врабѣи

слабый напряжённый и в словах мѣтѣ, сѣдѣи

2.2 Заменим транскрипции современными звуками слов

сильный напр. "ѣ": мою [MÓj'Y]

сильный напр. и: ми [MĪ] ночи [NOCĪ] врабѣи [VRABĪ]

мѣтѣ [MĚTĪ] сѣдѣи [SĚDĪ]

слабый напр. и: мию [MĪj'Y] чужа [CUDĪ]

Таким образом: а) напр. "ѣ" в сильной позиции соответствует звуку [Ó] ("о" в ударной позиции), б) напр. "и" в сильной позиции соответствует звуку [Ī] (ударный "и", тотный, кроме того, делает предударный сильный и)

в) напр. и в слабой позиции соответствует звуку [j'Y].

3 мою - ЛИТѣ² кряю - КРБИТѣ² брѣи - БРИИ²

нѣи - ПИИ² виѣи - СВИНИ²

4.1 Первый вариант (малый, зрѣи) представляет старославянизм, как и в этих словах и в слабой позиции соответствует звуку [j'Y] (а не [И]), что соотносится с и славянской. 1

4.2 вскрѣи - вскрѣи²⁺¹⁺ вскрѣи - чужа, когда

кто-либо вскрѣи из мертвых. Как и вскрѣи в сочетании "Вскрѣи Христова", в этом контексте обозначает определенный день (Пасха, христианский праздник)

Задание 2, продолжение

5. Мария - Мария; | София - ~~Софа~~ Софы¹; Клариса - Клариса
Здесь шарашавыцкий вариант - второй, (28)

