

Титульный лист

Направление информатика история математика
 обществознание русский язык физика
 химия

Класс 8 9 10 11

Фамилия КИРПИЧЕВ

Имя ДАНИЛ

Отчество АНДРЕЕВИЧ

Дата рождения 31 12 2005

Город участия ЕКАТЕРИНБУРГ

Аудитория 611

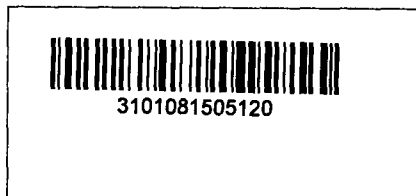
Телефон 89827326032

Дата 04 02 2024

Подпись

Пример
заполнения

А Б В Г Д Е Ж З И Й К Л М Н О П Р С Т У Ф
Х Ц Ч Ш Щ Ъ Ы Ь Э Ю Я 1 2 3 4 5 6 7 8 9 0



Проверочный лист
Заполняется участниками

Направление информатика история математика
 обществознание русский язык физика
 химия

Класс 8 9 10 11

Город участия Е К А Т Е Р И Н Ъ У Р Г

Заполняется организаторами

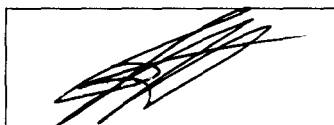
Количество доп. листов **Количество черновиков к проверке**
Время выхода с 13:48 до 13:54

Протокол проверки
Заполняется жюри

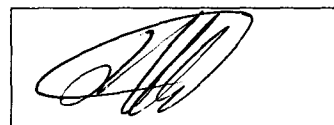
Номер задания	1	2	3	4	5	6	7	8	9	10
Балл члена жюри №1	0	0	10	0	20	10				
Балл члена жюри №2	0	0	10	0	20	10				

Итоговый балл 40

Подпись члена жюри №1

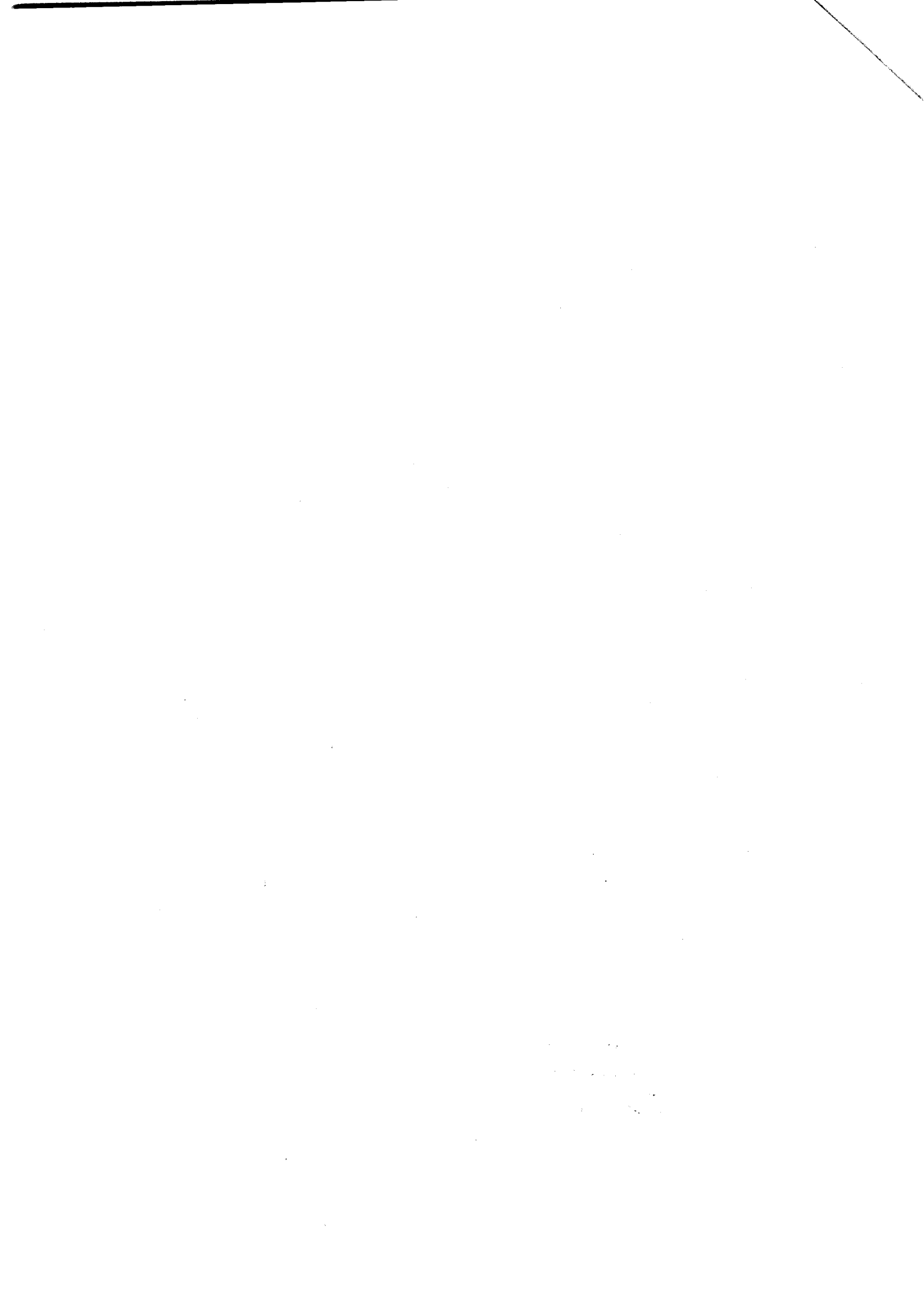


Подпись члена жюри №2



Пример заполнения

А Б В Г Д Е Ж З И Й К Л М Н О П Р С Т У Ф
Х Ц Ч Ш Щ Ъ Ы Ь Э Ю Я 1 2 3 4 5 6 7 8 9 0



Бланк ответов

№6 Почему ЗП может быть выше предельной производительности
труда?

• Во-первых, человеку свойственно всегда и везде развиваться; Так как потребности всех уровней всегда увеличиваются, следовательно должны увеличиваться доход, а для этого человеку необходимо совершенствовать свои знания, навыки и умения, именно трудовые, а ЗП побуждает это делать, ведь работнику первое время набирается опыта, накапливает мастерство и повышает свою квалификацию, а на это надо время, спустя которое предельная производительность работника увеличится и будет соответствовать ЗП, если сотрудник останется на том же уровне, потому что развитие и прогресс человека способствует его конкурентоспособности и мобильности.

• Во-вторых, каждой работодателю интересно в том, чтобы его сотрудник был максимально креативен и профессионален, а тогда и поможет фирме расти. Для этого вакансии, куда берется тот или иной сотрудник должны быть конкурентной и привлекательной, а ЗП - одним из главных критериев выбора работы у потенциальных работников. Поэтому, чтобы этот сотрудник был профессионалом, и могли показывать высокие результаты, то ЗП, как важный фактор и доход сотрудника, должна быть выше, чем их предельная производительность.

№5 1) Самозанятые. Принципиальное различие от других субъектов в том, что они не могут выполнять посредническую деятельность, имеют ограничение в доходах (до 2,4 млн руб. в год). Налог платят по фиксированной ставке, т.е. если субъект оформлен как самозанятый, но в определенный момент деятельность не осуществил, то никаких платежей налоговых у него не будет.

2) Одно из главных достоинств - низкая ставка налогообложения, что очень важно для людей, занимающихся предпринимательством. Также очень простая форма организации деятельности: сейчас это можно сделать на одном портале всего за несколько минут. Очень важно, что самозанятые могут быть подростки, достигшие 14 лет, что тоже, бесспорно является достоинством. Недостатки тоже есть, самозанятый не имеет права вносить посредническую деятельность или ту, где требуется получение лицензии. Если самозанятый хочет выйти на доход выше определенного уровня, установленный законодательством, то он должен реорганизовать свою деятельность, внося 1

№5) Таким образом, в отличие от традиционных методов финансирования, в данном случае финансирование осуществляется за счет средств населения. Таким образом, наиболее распространены в сфере фиска.

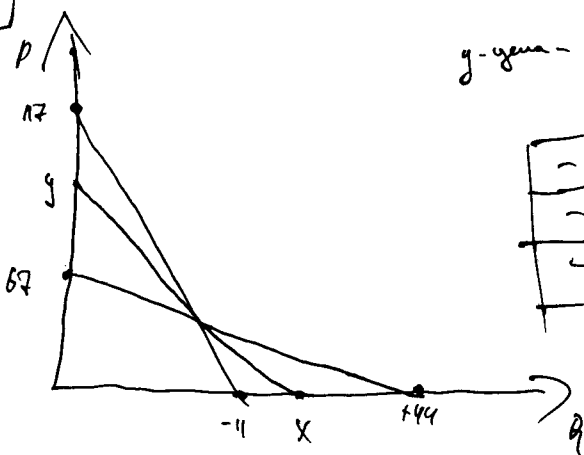
100

№1) 1. Эксперимент. Эксперимент относится к эмпирическим методам научного познания.

2) Достоинство данного метода в том, что благодаря эксперименту на практике можно проверить или опровергнуть какую-либо гипотезу или предположение. Это мы при эксперименте моделируем условия, при которых проверяем нашу гипотезу и получаем объективные подтвержденные знания.

Недостаток в том, что таким способом не так легко приблизиться к реальности, однако такого метода мало для выборов, утверждения ч.р., т.е. бы теоретические знания и методы он будет мало эффективными, следовательно он не может быть единственным способом научного познания.

№3



у - цена - х - кол-во - соотношение равновесной цены и кол-ва товара

	цена	Спрос	Предложение
-	67р	+44	X
-	107р	-11	X

$\frac{50}{55} \approx \frac{10}{11}$ - соотношение цены с кол-вом
 \Rightarrow равновесной ценой товара будет - ~~107~~ 107р/108

Ответ: 107 р

№4) 1) Бюрократическое политическое решение - такой тип ~~решения~~ в полит. власти страны, когда есть тенденция к ее превращению в верховенство в стране.

2) Выделяются следующие структурные компоненты:

1) Журналы власти - привнесение властью полномочий ~~действия~~ ^{уменьшение полит. картеля или элиты}

• Французские ветви власти - когда независимые ветви власти начинают выполнять свою функцию, перестают существовать в таком виде и становятся одной, контролирующей все-во

3) Недемократический политический режим.

№4

Бланк ответов

- Авторитаризм (Куба до 1955г, Византийская империя)
- Тоталитаризм (Фашистская Германия (1933-1945), СССР)

(15 2)

1) Теория гегемонного общества М. Вебер —

2) М. Вебер —

3) Теория К. Маркса о массовом гегемонии: —

общество делится на разные классы: власть и порабощенных, буржуазию и пролетариат. Судьба теории в ~~от~~ дальнейшем

стремлении общества и преодолением неравенства и и стрем-
лению всеобщего равенства людей —



Бланк ответов

