



1302393135520

## Титульный лист

Направление  информатика  история  математика  
 обществознание  русский язык  физика  
 химия

Класс  8  9  10  11

Фамилия З И Я Н Г И Р О В А

Имя Л И А Н А

Отчество Р А Ф И С О В Н А

Дата рождения 2 0 1 2 2 0 0 6

Город участия У Ф А

Аудитория 9 / 1 0 1

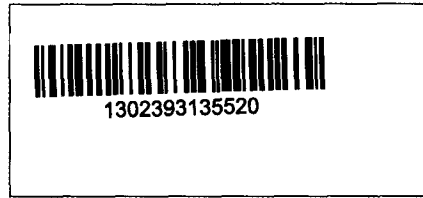
Телефон 8 9 0 5 3 5 9 4 4 3 3

Дата 0 4 0 2 2 0 2 4

Подпись

Пример  
заполнения

А Б В Г Д Е Ж З И Й К Л М Н О П Р С Т У Ф  
Х Ц Ч Ш Щ Ъ Ы Ь Э Ю Я 1 2 3 4 5 6 7 8 9 0



**Проверочный лист**  
Заполняется участниками

**Направление**     информатика     история     математика  
 обществознание     русский язык     физика  
 химия

**Класс**     8     9     10     11

**Город участия**    У Ф А

**Заполняется организаторами**

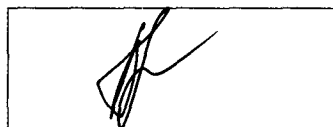
Количество доп. листов                      Количество черновиков к проверке  
 Время выхода с                      9 3 : 3 1    до    13 : 3 5

**Протокол проверки**  
Заполняется жюри

Номер задания	1	2	3	4	5	6	7	8	9	10
Балл члена жюри №1	0	12	10	13	0	10				
Балл члена жюри №2	0	12	10	13	0	10				

**Итоговый балл**                      45

**Подпись члена жюри №1**



**Подпись члена жюри №2**



**Пример заполнения**

А Б В Г Д Е Ж З И Й К Л М Н О П Р С Т У Ф  
 Х Ц Ч Ш Щ Ъ Ы Ь Э Ю Я 1 2 3 4 5 6 7 8 9 0



Бланк ответов

№1) 1) Метод научного познания, о котором идет речь в тексте называется ~~теоретическим~~ ~~индуктивным~~ ~~индуктивно-редуктивным~~. Он относится к группе теоретических методов научного познания.

2) Достоинство данного метода заключается в том, что он позволяет структурировать изученную теорию и осуществлять проверку теории эмпирическими путями. Недостаток заключается в том, что этот метод не дает возможности сменить теорию, а также ее не получится реализовать на практике.

0

№2) 1) В данном тексте идет речь о теории символического взаимодействия.

2) Мыслители, к-рые придерживались этой теории: ~~Макс Вебер~~ ~~Герберт Аспергер~~ ~~Эрвин Гуссерль~~  
Чарльз Кули, Джордж Мид

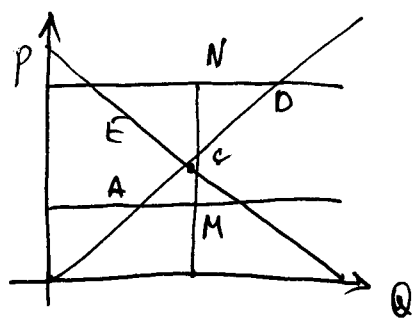
3) Теория Карла Маркса, Теория Вебера

12

~~Макс Вебер~~ 1) Теория Карла Маркса - где он рассуждал о ~~разделении труда~~, разделении труда на классы, о их неравенстве и он ~~предполагал~~ ~~предполагал~~ предполагал преобразование в коммунистическое общество.

~~Макс Вебер~~ 1) В своей теории Вебер говорил о социальной стратификации людей, где все зависит от образования, престижа, дохода и о том, что люди зависят от уровня их ~~престижа~~ ~~престижа~~ ~~престижа~~ среди масс ~~и т.д.~~

13



67-44  $K = \frac{AB}{DE} = \frac{44}{11} = 4$

117-117

117-67=50

Пусть CN-X

4X+X=50

X=10

Цена: 117-10 = 107 руб - равновесная цена

10

Ответ: равновесная цена товара 107 рублей.

14

1) Политическая система - это совокупность ~~интересов, идеологии, взглядов~~ политических институтов, убеждений, взглядов, норм и их взаимоотношений в политической жизни общества.

4

2) Структура политической системы:

- а) Функциональная
- б) Институциональная (организационная - гос-во, полит. партии, СМИ)
- в) Нормативная (законы, правовые нормы)
- г) Культурно-идеологическая (идеология, политические взгляды, убеждения)
- д) Коммуникативная (взаимодействия)

9

3) Придерживаясь в тексте описание соответствует ~~каждому~~ <sup>тоталитарному</sup> типу политического режима. Разновидности тоталитарного режима:

~~1) Фашизм в Германии~~  
~~2) Сталинизм в СССР~~

а) Фашизм в Германии

0

б) Сталинизм в СССР

~~№5) 1) В России отряды лишь цвет от индивидуальных предпринимателей (ИП)  
Данная категория лиц отличается от других субъектов предпринимательской  
деятельности по российскому законодательству тем, что индивидуальный предпри-  
ниматель это лицо, Р -~~

2) Преимущества ИП:

Недостатки ИП:

- трудности с получением кредитных услуг

~~В современной российской Федерации наиболее распространено в~~  
~~цехе~~

№6 Зарботная плата может быть выше предельной производительности труда работника потому что:

1) Если у работника тяжелая, опасная работа, <sup>из-за к-рой</sup> ~~за к-рой~~ он может лишиться жизни или же ему его работа может нанести серьезный вред здоровью, ~~ему~~ таким работникам выплачивают повышенную заработную плату, т.е. здесь ~~то~~ сравнение с ценой его жизни. Никакой человек не пойдет на ~~та~~ особо опасную работу, еще и за низкую заработную плату.

2) Помимо этого, заработная плата может быть выше производительности труда работника поскольку устанавливается минимальный размер оплаты труда и даже если ~~человек~~ работник ~~не делает~~ ничего не делает, ему будут или работая ~~не~~ во всю силу

оплачивают ~~то~~ ~~как~~ ~~за~~ прожиточной минимум.

№5 1) В данном вопросе речь идет об индивидуальном предпринимателе; индивидуальные предприниматели - это лица которые занимаются предпринимательством без юридического образования, полностью основываясь на собственной воле, инициативу и инициативу, но требуется регистрация в налоговой форме

2) Достоинства ИП:

- возможность легко открыть и закрыть ИП
- гибкость
- легкость управления
- инициативность
- простая система налогообложения

Недостатки ИП:

- сложность финансирования
- проблемы с получением кредитов
- большие риски
- требует много терпения, сил и концентрации.

В настоящее время индивидуальное предпринимательство очень распространено, в РФ это зачастую репетиторство, оказание услуг юридическим, декоративных (ногти, ресницы) и т.д.

0



