

Титульный лист

Направление информатика история математика
 обществознание русский язык физика
 химия

Класс 8 9 10 11

Фамилия С А Т Ы Б А Л Д И Е В А

Имя Э Л Ь Ч А Р А

Отчество Т Е М Р К А Н О В Н А

Дата рождения 1 6 0 7 2 0 0 6

Город участия О Р Е Н Б У Р Г

Аудитория 2 0 3

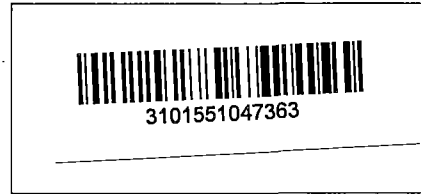
Телефон 8 9 0 5 8 4 4 7 4 2 8

Дата 0 3 0 2 2 0 2 4

Подпись

Пример
заполнения

А Б В Г Д Е Ж З И Й К Л М Н О П Р С Т У Ф
Х Ц Ч Ш Щ Ъ Ы Ь Э Ю Я 1 2 3 4 5 6 7 8 9 0



Проверочный лист
Заполняется участниками

Направление информатика история математика
 обществознание русский язык физика
 химия

Класс 8 9 10 11

Город участия О Р Е Н Б У Р Г

Заполняется организаторами

Количество доп. листов Количество черновиков к проверке

Время выхода с 17:24 до 17:27

Протокол проверки
Заполняется жюри

Номер задания	1	2	3	4	5	6	7	8	9	10
Балл члена жюри №1	20	9	5	0	18	30	30	30	30	30
Балл члена жюри №2	20	9	5	0	18	30	30	30	30	30

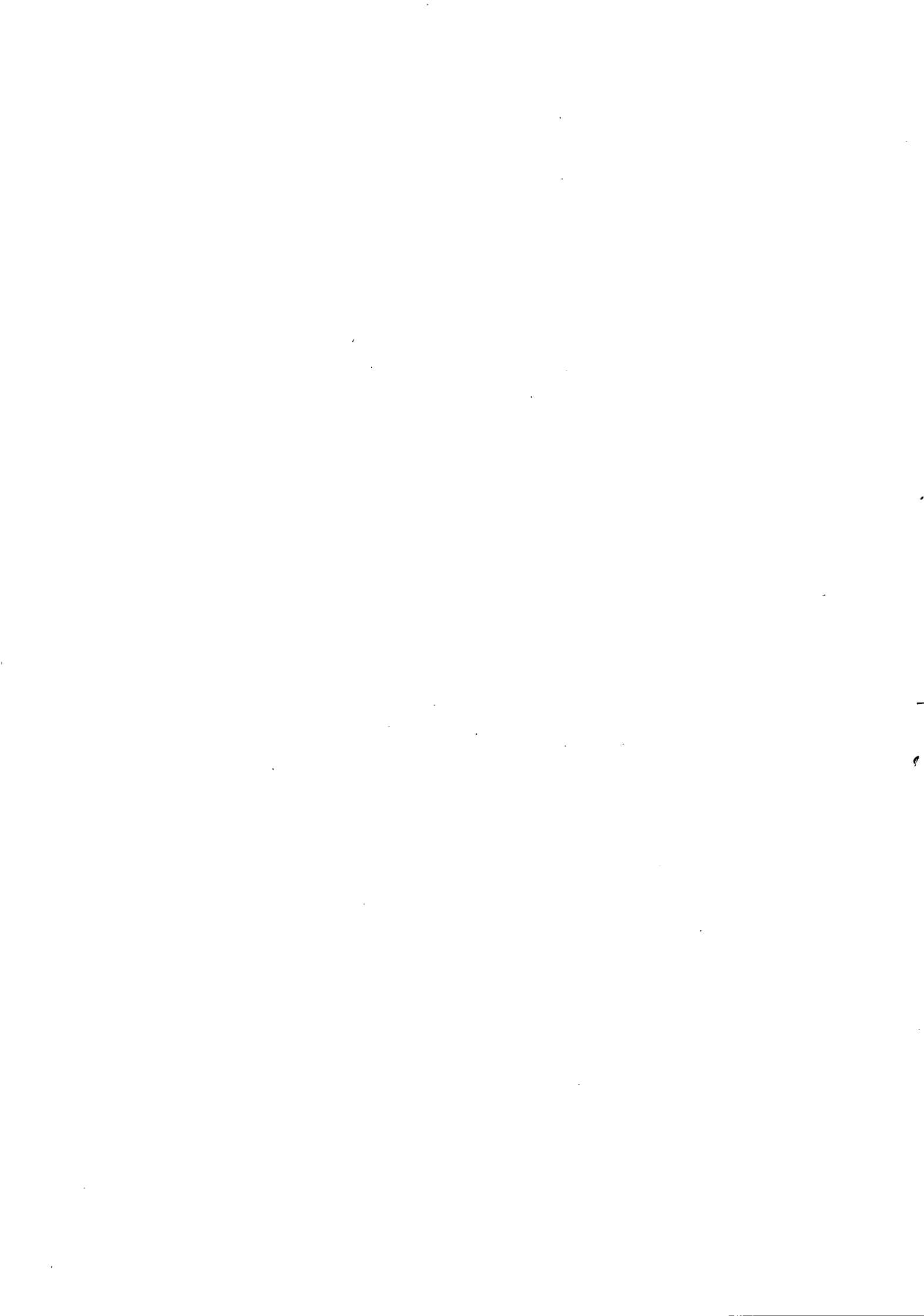
Итоговый балл 52

Подпись
члена жюри №1

Подпись
члена жюри №2

Пример
заполнения

А Б В Г Д Е Ж З И Й К Л М Н О П Р С Т У Ф
Х Ц Ч Ш Щ Ъ Ы Ь Э Ю Я 1 2 3 4 5 6 7 8 9 0



Задание 1

1. а) 7006; б) 7157.

2. а) $4006 - 1503 = 1503$ - начало строительства Успенского собора в Москве;

б) $7157 - 1503 = 1654$ - Туркестанская ягода, введенные в обиход Российской империи.

2. а) 1497г. - Судебник Ивана III

б) 1649г. - Соборное Уложение.

205

Задание 2

1. Художник: Бродский —

Название:
2. Леонид Ильич Брежнев +3

2. Дата: 1942 —
Место: Свердловск —

3. 1. Картина, скорее всего, написана в эпоху "застоя" +2
Этот период характеризуется правлением Брежнева, "остановкой" развития экономики, ростом коррупции и бюрократизма. Именно тогда появились термин и портрет ина.

Важно отметить, что в это время начинается деятельность Брежнев Будни Академии наук и наградами, во всем будет научной и общественной деятельностью. Именно тогда появились термин и портрет ина.

Картина скорее была создана в подобном стиле: восстановление инаности ина века, создание образа инацией, патриотизм +4

95 1

Задача 3

1. 1. Век: 15, дата от десятилетия: 1490-е

2. Автор: Иван III ~~Васильевич~~ ~~Грозный~~

Из представленного текста можно сделать вывод, что анимирован система накопления в купле и продаже коньяка с помощью коньячных денег, казначейства и жестко-полосной валюты. Чтобы отобразить название «жесткой монеты» и почитать пос. казну выкупаются серебряные деньги, составляющие четверть рубля или «всего башин денги».

Засеена ведет к раздале ершинок и в царской казне по полевой цене, по 21 алтыну по 4 денги.

Важно отметить, что любские ершиноцкие алтыны в 4 ушвы, меньшую сумму.

Так, серебряная денга создавалась в количестве 100 штук.

Наказавший куплю приводит к тому, что денга имеет больше номинала, чем фактически, что приводит к увеличению количества товаров и снижению производства в породах, а также к росту цен.

Важно отметить наличие указа, при котором вводится «песток» и казна, которую не закупают по старой цене.

Из текста так же можно сделать вывод, что денга и рубль собой.

Так, серебряные больше алтына, денга меньше алтына, ушвы меньше денги. Ершинок с царской казны, самая большая единица а ершинок любская не накапливается имену денгой и ушвой.

2. Деменные ермицы: - дими
 - дубовские серебряные
 - шобкой дубовские ермица
 - ермицы алтом
 - цинва
 - медные полтинники

3. 1. Соц.-эк. события: кризис дитановой системы, повлекший за собой переход; введение указа о запрете повышения цен не смогло предотвратить инфляцию
 2. Внешнеполитические: разор с США Кармингом и польская война, которая привела к новому внешнеполитическому курсу, который привел к созданию НАТО и вступлению нашей страны в НАТО. Не забываем про "железный занавес", было это всё к росту недовольства настроений в обществе.

Задание 4

58

точка	смысл	глаголы	фут
1. Вершок (ассоциация с точкой измерения, ком. фраза в казенном языке)	1. глядятина (идв. то частью от всего -> не такое большое, но и не маленькое)	1. санать / санать / недовольство / рожуца, но с точкой не сравнимы)	1. обильничек (фут и вл. самая большая мера димы) / довить / не водится как "вощель", это внешне не обильничек / мислив
2. Котма (собранное дело-то, мислив быть крушею фотом)	2. кокошь (не вл. мислив. дитан-то-тобы-шео)	2. карна (мислив. мислив. мислив)	2. Пуд (бывшая ср. мислив. дитан-тобы-шео / мислив)
3. Верю (крушею фотма, мислив. размер)	3. Тирь (неб. размер дитан-тобы-шео / мислив)	3. мислив (мислив. мислив)	3. Берковец (мислив. мислив)
4. Мить мить лот (мислив. размер точка)	4. мить мить (мислив. мислив)	4. земотник	4. мислив 2

Задание 5

1. Вито Фигуронкидзе; +8

2. "LD" - лицензия данного посыл. шифра, нашёныше
на поезде. Вито, замкая вахше по. посыл, замечен
данной поезде на релсы. !? +10

188

Бланк ответов

