

Титульный лист

Направление информатика история математика
 обществознание русский язык физика
 химия

Класс 8 9 10 11

Фамилия В О Л О Д И Н А

Имя К Р И С Т И Н А

Отчество Д М И Т Р И Е В Н А

Дата рождения 3 1 0 5 2 0 0 6

Город участия Е К А Т Е Р И Н Б У Р Г

Аудитория 5 1 3

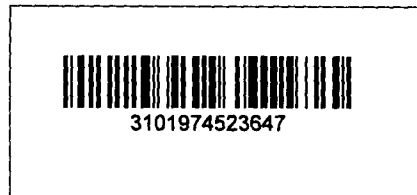
Телефон + 7 9 8 2 7 3 0 3 1 2 4

Дата 0 4 0 2 2 0 2 4

Подпись

Пример
заполнения

А Б В Г Д Е Ж З И Й К Л М Н О П Р С Т У Ф
Х Ц Ч Ш Щ Ъ Ы Ь Э Ю Я 1 2 3 4 5 6 7 8 9 0



Проверочный лист
Заполняется участниками

Направление информатика история математика
 обществознание русский язык физика
 химия

Класс 8 9 10 11

Город участия Е К А Т Е Р И Н Б У Р Г

Заполняется организаторами

Количество доп. листов 0 Количество черновиков к проверке 0

Время выхода с : до :

Протокол проверки
Заполняется жюри

Номер задания	1	2	3	4	5	6	7	8	9	10
Балл члена жюри №1	0	8	10	4	20	10				
Балл члена жюри №2	0	8	10	4	20	10				

Итоговый балл 52

Подпись члена жюри №1

Подпись члена жюри №2

Пример заполнения

А Б В Г Д Е Ж З И Й К Л М Н О П Р С Т У Ф
Х Ц Ч Ш Щ Ъ Ы Ь Э Ю Я 1 2 3 4 5 6 7 8 9 0



Задача 1.

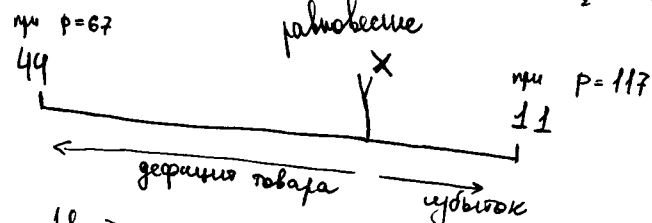
1. Эксперимент, относится к эмпирическому научному познанию —
2. Достоинство: любой эксперимент имеет конкретный характер, необходимые для познания или демонстрации явления можно увидеть в действии своими глазами

Недостаток: При проведении любого эксперимента есть шанс ошибиться в проведении. Исследуются малозначимые явления или законы есть вероятность ошибиться в предварительной подготовке, из-за чего эксперимент будет проведен неудачно или будет являться некоей версией информации.

Задача 3.

1 случай $P_1 = 67$ $Q_1 - Q_2 = 44$

2 случай $P_2 = 117$ $Q_1 - Q_2 = -11$ (т.к. предложение больше спроса)



Найдем разницу в 2х ценах = $P_2 - P_1 = 117 - 67 = 50$

Найдем разницу в товаре = $44 + 11 = 55$ (на схеме выше видно, что чтобы найти расстояние надо сложить)

Составим уравнение,

$$\frac{50}{55} = \frac{x}{11}$$

$$x_1 = \frac{50 \cdot 11}{55} = 10$$

(по пропорции; x это число, которое необходимо вычесть из P_2 , поскольку "шагов" мы сделали 11) см рис. 1

$$P_2 - 10 = 117 - 10 = 107 \text{ — равновесная цена}$$

Для проверки сделаем то же самое, только с дефицитом (после поставили под P_1)

$$\frac{50}{55} = \frac{x}{44}$$

$$x_1 = \frac{50 \cdot 44}{55} = \frac{2200}{55} = 40$$

$$\Rightarrow P_1 + 40 = 67 + 40 = 107$$

(складываем, т.к. был дефицит, а не убыток)

Ответ: 107/100

Задача № 2.

1. Символический интеракционизм / 60
2. Мид, Блумер / 20
3. Концепции соц. неравенства:

• концепция Карла Маркса. Карл Маркс выделяет 1 критерий стратификации — отношение (принадлежность) к производству, т.е. люди делятся на свои исходя из того, как они приобщены к производству благ и владеют ли они средствами производства. Соответственно — в соц. иерархии выше те, кто больше приобщен к производству.

• концепция капитализма Пьера Бурдьё. ~~Пьер~~ Пьер Бурдьё писал о том, что есть 3 вида капитала и на основании владения или не владения ими в обществе люди и делится (стратифицируются). По Бурдьё ~~то~~ есть экономический капитал (владение деньгами или недвижимостью), социальный (связи человека в обществе) и культурный (знания, привычки и т.д.)

Задача № 5.

1. Самозанятые лица. В отличие от других субъектов предприним. деятельности самозанятые лица по статусу не являются фирмой и представляют сами себя (~~это~~ самозанятый это всегда 1 человек). Входитесь фир. лицам / 100
 2. Достоинства: легкость в оформлении (юридическая), необходимость / 100
недостатки: необходимость в отвлечении пенсионных денег самостоятельно, необходимость масштабироваться (увеличить кол-во сотрудников и соотв. объем работы и прибыли)
- Самозанятые лица есть в сферах, связанных с творчеством и рукоделием, также самозанятость формируют фрилансеры и те, ~~кто~~ ^{чья} работа требует участия и знаний одного человека (оформившего самозанятость)

Задача 4.

1. Система. Политическая система — ~~сущность~~ совокупность органов гос. власти вместе с их структурой и методами работы, реальных властей / 40
2. Структура:
• акторы — лица, напрямую влияющие на принимаемые решения. Также ~~министерство~~ ^{министерство}, но так или иначе интересы этой структуры будут представлять определенные лица.

Бланк ответов

и органы власти. Структуры, на базе которых происходит действие и работа системы.

3. Тоталитарный режим. При тоталитаризме Иосифа Сталина в 1930-е в СССР активно проводилась индустриализация, был колоссальный экономический рост. Иосиф Сталин во многом вел карательные структуры, у которых были увеличены права чиновников, не было полной свободы, но такая система обеспечила экономический успех СССР.

Задача 6.

Объяснение:

1. У-я ~~яко~~ дефицита ванирированных работников в той или иной сфере есть смысл держать у себя работника у-я его знаний.
2. У-я разделение труда предельная производительность труда может быть небольшой, но его вклад является вкладом в чужую работу, как пример, недостаточной компетенции, которой не может сделать другой работник у-я, как

/100



Бланк ответов

