



1302423141615

Титульный лист

Направление информатика история математика
 обществознание русский язык физика
 химия

Класс 8 9 10 11

Фамилия Ч Е Ш У Е В А

Имя В И К Т О Р И Я

Отчество Е В Г Е Н Ь Е В Н А

Дата рождения 1 0 1 0 2 0 0 6

Город участия Т О М С К

Аудитория 2 1 5

Телефон + 7 9 0 5 9 1 0 9 0 8 6

Дата 0 4 0 2 2 0 2 4

Подпись

Пример
заполнения

А Б В Г Д Е Ж З И Й К Л М Н О П Р С Т У Ф
Х Ц Ч Ш Щ Ъ Ы Ь Э Ю Я 1 2 3 4 5 6 7 8 9 0



Проверочный лист
Заполняется участниками

Направление информатика история математика
 обществознание русский язык физика
 химия

Класс 8 9 10 11

Город участия Т О М С К

Заполняется организаторами

Количество доп. листов Количество черновиков к проверке

Время выхода с : до :

Протокол проверки
Заполняется жюри

Номер задания	1	2	3	4	5	6	7	8	9	10
Балл члена жюри №1	0	20	10	6	20	10				
Балл члена жюри №2	0	20	10	6	20	10				

Итоговый балл 66

Подпись члена жюри №1

Подпись члена жюри №2

Пример заполнения

А Б В Г Д Е Ж З И Й К Л М Н О П Р С Т У Ф
Х Ц Ч Ш Щ Ъ Ы Ь Э Ю Я 1 2 3 4 5 6 7 8 9 0



Задание 2

1. Теория социального неравенства, о которой идёт речь в тексте - теория символического взаимодействия. +
2. Мыслители, придерживающиеся данной теории - Миа, Блумер +
3. Иные теории социального неравенства:
 - классовая теория Маркса: на протяжении истории всегда происходила борьба классов, в которой один из них занимал более привилегированную позицию и эксплуатировал другой. Например, в капиталистическом обществе буржуазия против пролетариата. +
 - структурно-функциональная теория: неравенство используется для формирования престижа, ~~у определённой группы деятельности~~ производства вещей, выполняющих определённый социально полезный труд, + а также ~~стимул~~ неравенство выступает стимулом для увеличения работы более низких классов

200.

Задание 3

1. Категория лиц - самозанятые. Отличия от других субъектов предпринимательской деятельности по российскому законодательству: +
 - не имеет возможности осуществлять наём работников
 - имеет ограниченный доход (не может зарабатывать больше определённой суммы, установленной законодательством Российской Федерации)
 - не имеет возможности получать соц. гарантии.
 - ~~налоговый режим~~ особый
2. Достоинства данного правового статуса: +
 - + возможность сменить работу по найму на самозанятость
 - + простая регистрация, которая проходит быстро

- Недостатки данного правового статуса: +
- трудовой стаж не начисляется
 - имеет ограничения по максимальному заработку

Самозанятые наиболее распространены в таких сферах как ремонтные услуги, ИТ-сфера.

200.



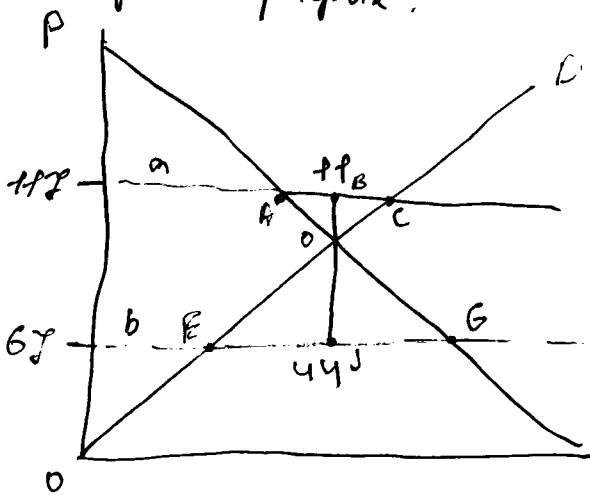
Бланк ответов

Задание 3
нахождение ~~спроса~~ ^{равновесия} по геометрическому методу

Знаю: при цене 6 руб \rightarrow дефицит 14 товара
при цене 11 руб \rightarrow избыток 11 товара

найти: равновесную цену.

Построим график.



P - цена, Q - кол-во товара
D - спрос, S - предложение
AC - избыток, EB - дефицит

1) $BG = 11 - 6 = 50$

2) $\triangle AOC$ подобна $\triangle OEG$ по трём углам:

1. $\angle AOC = \angle OEG$ т.к. вертикальные
2. $\angle ACO = \angle GEO$ т.к. накрест-лежащие при $a \parallel b$
3. $\angle CAO = \angle EGO$ т.к. накрест-лежащие при $a \parallel b$

$\Rightarrow \frac{AC}{EG} = \frac{11}{14} = \frac{1}{4} \Rightarrow 5 \text{ частей}$

4) $S_x = 50$
 $x = 10$

5) $11 - 10 = 10$ руб - равновесная цена + / 100.

Задание 1

1. Метод научного познания - метод Галилея. ^{математический} \rightarrow эксперимент
Группа - эмпирические методы.

2. Достоинство данного метода:

- результат является доказанным ~~на практике~~ ^{за счёт математических} законов. Это позволяет обеспечить ~~выполнение~~ ^{соответствие} ~~соответствие~~ ^{высокой} ~~высокой~~ ^{научной} теории/законения уже существующим и открытым законам.

Недостаток данного метода:

об.



Задание 4

1. Термин — решения. Решение — это разработка определённого способа разрешения имеющейся проблемы, а также процесс принятия законных мер разрешения проблемы.

2. Структурные компоненты:

- способ — то, как субъекты политического процесса участвуют в ~~этом~~ ^{принятии мер} разрешении проблемы;
- процесс — непосредственно ~~самое~~ ^{первое} решение возникшей проблемы, начинающийся с возникновения проблемы и заканчивающийся её разрешением;
- средство — то, с помощью чего возможно разрешение возникшей проблемы.

3. Политический режим — авторитарный. 2б.

- Виды:
- 1б. + ① абсолютная монархия. Во времена правления Павла I в Российской Империи существовала абсолютная монархия. Император являлся главой государства.
 - 2б. + ② дуалистическая монархия. Пример: в Российской Империи в 1905 году была создана Государственная Дума, исполняющая полномочия парламента. Дуалистическая монархия в Российской Империи существовала до 1917 г.

6б.

Задание 6

Объяснение тому, почему заработная плата может быть выше предельной производительности труда работника

1) Заработная плата может быть выше предельной производительности труда работника за счёт регулирующей функции государства. Таким образом, государство обязывает работодателя выплачивать работнику минимальный размер оплаты труда вне зависимости от его производительности. Также, заработная плата увеличивается на определённую сумму за счёт усилий труда. Например, в силу

2) Одной из причин того, почему заработная плата может быть выше предельной производительности работника может являться повышение престижа профессии для того, чтобы стимулировать людей выбирать данную профессиональную ориентацию. Например, в указом В. Путина, ~~до 2020 года~~ заработная плата работников в сфере культуры и искусства без изменения их предельной производительности.

+ 10б.

