

## Титульный лист

Направление  информатика  история  математика  
 обществознание  русский язык  физика  
 химия

Класс  8  9  10  11

Фамилия П О П А В И Н А

Имя А Н А С Т А С И Я

Отчество Р О М А Н О В Н А

Дата рождения 2 4 0 6 2 0 0 6

Город участия П Е Р М Ь

Аудитория 1 2 4

Телефон + 7 9 2 5 9 0 0 2 8 1 5

Дата 0 4 0 2 2 0 2 4

Подпись

Пример  
заполнения

А Б В Г Д Е Ж З И Й К Л М Н О П Р С Т У Ф  
Х Ц Ч Ш Щ Ъ Ы Ь Э Ю Я 1 2 3 4 5 6 7 8 9 0



**Проверочный лист**  
Заполняется участниками

**Направление**     информатика     история     математика  
 обществознание     русский язык     физика  
 химия

**Класс**     8     9     10     11

**Город участия**    П Е Р М Ь

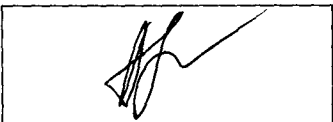
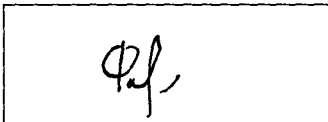
**Заполняется организаторами**

Количество доп. листов                      Количество черновиков к проверке  
 Время выхода с                      :                      до                      :

**Протокол проверки**  
Заполняется жюри

Номер задания	1	2	3	4	5	6	7	8	9	10
Балл члена жюри №1	0	12	10	18	20	10				
Балл члена жюри №2	0	12	10	18	20	10				

**Итоговый балл**    70

**Подпись члена жюри №1**        **Подпись члена жюри №2**    

**Пример заполнения**    А Б В Г Д Е Ж З И Й К Л М Н О П Р С Т У Ф  
 Х Ц Ч Ш Щ Ъ Ы Ь Э Ю Я 1 2 3 4 5 6 7 8 9 0



№2

1. Символический интеракционизм - направление изучающее символы и язык как важнейший аспект социальной взаимодействия.

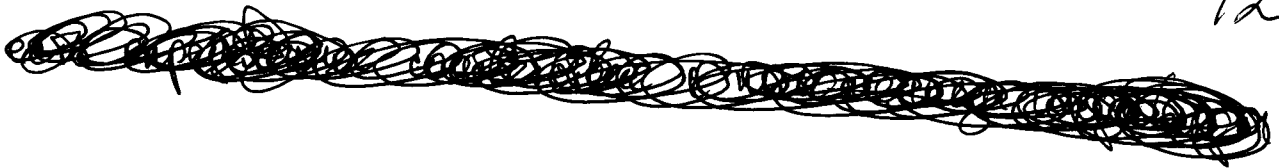
2. Джордж Герберт Мид, Чарльз Кули, Герберт Блумер.

3. Марксистская теория (классовая теория) Карл Маркс собственности - основы неравенства. В процессе разделения труда люди оказываются в неравном положении (как по оплате, так и по условиям труда). В итоге стратификация.

Статусная теория М. Вебера. Социальная стратификация подразумевает разделение общества на статусные группы, и в каждой из <sup>групп</sup> существует соответствие с определенным положением индивида в иерархической организации общества. В качестве критериев стратификации М. Вебер выделял богатство, профессию, уровень квалификации, престиж, власть.

Теория социальной стратификации П.А. Сорокина. Суть заключается в неравномерном распределении прав и привилегий, обязанностей и ответственности, навыков, власти, возможности влиять на других членов общества, а также на уровне или статусе социальных ценностей. Причины могут быть следующие: ~~политические~~ политические, профессиональные и экономические. Критерии: престиж, власть, доход и образование.

12



1. Система. Политическая система - это совокупность институтов общественной системы, связи между которыми порождают политическую власть.

2. Структурные компоненты:

- 1) институциональная подсистема (включает институты, политические партии ~~и т.д.~~, государство и т.д)
- 2) нормативная подсистема (включает основные политические принципы, нормы, традиции, закреплённые в законодательстве (конституции) <sup>нормативы</sup>, а также процедурах, ~~и~~ определяющих правила поведения в политике)
- 3) функциональная подсистема (определяет формы политической деятельности и способы осуществления политической власти)
- 4) культурно-идеологическая подсистема (включает все что отно-  
~~сится к идеологии, системам ценностей в политике) сложившиеся~~  
~~идеологии, политическая культура~~  
в обществе правила и нормы политического поведения)
- 5) коммуникационная подсистема (включает связи и передачу информации между субъектами политики)

3. Авторитарный режим.

Разновидности:

- Абсолютная монархия (Саудовская Аравия, ~~вся~~ <sup>вся</sup> власть у одного человека)
- Султанат (режим правления при президенте Гаити - Франсуа Дювалье (1957 - 1971))
- Корпоративный авторитаризм (закрепленная сверху система представительства - правление Франко в Испании)

→ (включает все что относится к идеологии (система взглядов в политике), знанию, политической культуре.)

№ 5

Самозанятость - ИП

1. Самозанятость ~~и ИП~~. У первого лимит годового дохода 2,4 млн, у ИП - 150 млн. У ИП обязательно пенсионное и медицинское страхование в отличие от самозанятых. ИП могут нанимать сотрудников (до 100 человек). Разная налоговая ставка (у самозанятых 4% (доходы от физлиц), у ИП: 6% - от всех поступлений, 15% от разницы доходов и трат).

2. Плюсы:

- малая предпринимательская деятельность, необязательно ~~открывать~~ <sup>открывать</sup> ИП
- низкие налоговые ставки

~~Минусы:~~

Минусы:

- не фиксируется трудовой стаж, соответственно нет отчислений ПФР
- отсутствие социальной гарантии

Сферы деятельности в которых наиболее распространены в РФ:

- консалтинг
- фото
- организации праздничных мероприятий
- торты и выпечка на заказ

20

№6

Если работник работает на повышение или роста компании. В таком случае, даже если производительность не очень высока, есть смысл платить ему больше для увеличения в большей выгоды из сотрудничества в будущем.

Специализация работников — очень редкая <sup>(нехватка кадров)</sup> ситуация, когда наниматель нанимает специалиста. В таком случае работодатель вынужден платить зарплату ~~работнику~~ работнику выше, чтобы последний не ушел и конкурировать с фирмой не ушел из-за неудовлетворенности условиями и не пришлось тратить ресурсы на поиски его замены. К примеру на рынке труда мало высококвалифицированных ~~специалистов~~ специалистов в IT сфере, которые бы обладали ~~необходимыми~~ необходимыми знаниями и навыками, а также стали

N1

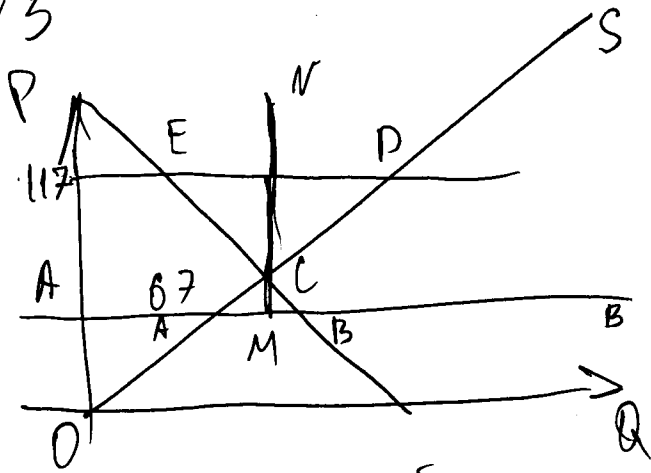
1. Эксперимент. Группа: методы эмпирической науки - дования.
2. Достоинство: возможность повторения опыта (т.к. моделирует условия эксперимента сам исследователь, то и повторить он их сможет в любое время независимо от каких-либо факторов)

Недостаток: сконструированный характер явления. В реальности события эксперимента не происходят в таких условиях в нашей лаборатории исследователей, а потому результаты исследования не всегда будет достоверным. Если, например, эксперимент будет проводиться с морвилью, то одни и те же условия будут, скорее всего, по разному влиять на морей. Следовательно, результаты могут оказаться совсем разительно противоположными и не показывающими.

0



№3



$\Delta ABC$  и  $DEC$  подобные

Из подобия  $\frac{44}{11} = 4$

Высоты: 4:1

Длина  $MN = 117 - 67 = 50$

Пусть  $CM = x$ , тогда

$$4x + x = 50$$

$$5x = 50$$

$$x = \frac{50}{5}$$

$$x = 10$$

$$117 - 10 = 107$$

Ответ: 107      10