

Титульный лист

Направление информатика история математика
 обществознание русский язык физика
 химия

Класс 8 9 10 11

Фамилия Ч У Й К О

Имя М И Л А Ц А

Отчество В Л А Д И М И Р О В И А

Дата рождения 1 5 0 7 2 0 0 6

Город участия Т О М С К

Аудитория 2 1 5

Телефон 8 9 5 3 9 1 9 2 5 3 5

Дата 0 4 0 2 2 0 2 4

Подпись

Пример
заполнения

А Б В Г Д Е Ж З И Й К Л М Н О П Р С Т У Ф
Х Ц Ч Ш Щ Ъ Ы Ь Э Ю Я 1 2 3 4 5 6 7 8 9 0



Проверочный лист
Заполняется участниками

Направление информатика история математика
 обществознание русский язык физика
 химия

Класс 8 9 10 11

Город участия Т О М С К

Заполняется организаторами

Количество доп. листов Количество черновиков к проверке

Время выхода с : до :

Протокол проверки
Заполняется жюри

Номер задания	1	2	3	4	5	6	7	8	9	10
Балл члена жюри №1	20	15	10	0	0	10				
Балл члена жюри №2	20	15	10	0	0	10				

Итоговый балл 55

Подпись члена жюри №1  **Подпись члена жюри №2** 

Пример заполнения А Б В Г Д Е Ж З И Й К Л М Н О П Р С Т У Ф
Х Ц Ч Ш Щ Ъ Ы Ь Э Ю Я 1 2 3 4 5 6 7 8 9 0



1. Экспериментальный, эмперический,

Недостаток: проверка знания эмперическим путём может продемонстрировать истинный результат, который не может не подтвердиться в ходе других экспериментов или в реальных (не лабораторных) условиях.

Достоинство: Для подтверждения любой теории/гипотезы требуется эксперимент, чтобы проверить соблюдение условий и все факторы, влияющие на исход события, и также подтвердить закономерность получаемого знания.

2. Символический интеракционизм + Б. Дж.

Рж. Мид, Блауер + Ф. Дж.

Теории социального неравенства

1. Вебер Макс: Стратификация по 3 признакам

1. Доступ к политической власти

2. Престиж/статус

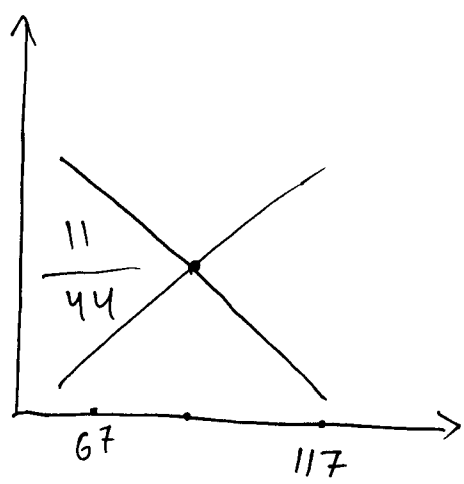
3. Класс, т.е. по количеству капитала + Б. Дж.

2. К. Маркс, в текущей исторической формации (капиталистической), выделяет угнетающий класс - буржуазию и угнетённый класс - пролетариат. Критерий выделения это кол-во капитала.

3. Уорнер выделяет 6 классов, которые были выведены эмперическим методом (с помощью опросов в США)
 высший высший, низший высший - самые богатые люди
 высший средний, низший средний - большая часть населения, к примеру офисные работ.
 высший низший, низший низший - бедняки и бездомные

150.

3



Ответ: 108,5

об.

5. ИП - индивидуальный предприниматель. Не является организацией (не может нанять рабочих, выпускать акции и т.д.), но обязан платить налог с прибыли.

Наиболее распространен в сфере кондитерских изделий, товаров созданных ручным трудом (украшения, рисунки, декор), ведение блогов и продажа курсов

Достоинства: законность деятельности при своевременном уплате налогов. Можно получить грант от государства на развитие. Может быть конкурентным преимуществом для некоторых покупателей.

Недостатки: невозможность капитализации и привлечения стороннего капитала (к примеру через выпуск акций).

Еще достоинства: не такие большие взносы, как для организации.

об.

4

3. Авторитария

Пототалитарная - режим Ленин. ~~воен~~

Постколониальный - большинство стран Африки сегодня

Рассовая демократия - США до отмены рабства

Военно- бюрократическая - Иран

1. Политический режим —

это устройство власти в стране. Х. Линц выделяет несколько критериев для определения режима:

- способность к мобилизации населения
- политический тиранизм/попинализм
- участие граждан в государственных делах.

2. У способность к мобилизации населения. К примеру, при тоталитаризме это возможность очень высокая, она может проявляться к обязательным шествиям, вступлению в партию или участию в войне

Различные идеологии. При демократии существует тиранизм мнений, многопартийность, а к примеру при сунтанализме есть только одна правительственная идеология

з (верховенство закона или нет)
Законность действий правительства. К примеру, при Сталинском тоталитарном режиме репрессии никак не обосновались с точки зрения законов.

Сменяемость власти. В ~~авторитариях~~ к примеру, она ~~отс.~~ В недемократических режимах она отсутствует

об.

1) Метод: рациональный, гипотеза/мысленный эксперимент. (в начале написано "представьте")
(«если мы предположим») +
Ростокство: Помогает в формировании теории, можно создать первые умозаключения, подготовиться к эксперименту +
Недостатки: теория может работать только на бумаге, гипотеза не учитывает все обстоятельства, которые могут произойти в реальном мире. +

6) Во-первых, на собеседовании работник может преувеличить свои достижения и квалификацию (с целью получения места). Поэтому, может произойти ситуация, что его производительность оказалась на самом деле меньше, чем подразумевается. 105.

Во-вторых, подобная ситуация может произойти, если работник получил место не из-за своей работоспособности, а из-за семейных связей или чьей-нибудь рекомендации. +

В-третьих, Работник может терять свою производительность со временем в связи с различными факторами (здоровье, появление новых технологий, которые сложны в освоении)

105.

Бланк ответов

