



Титульный лист

Направление информатика история математика
 обществознание русский язык физика
 химия

Класс 8 9 10 11

Фамилия Т Р И Г У Б

Имя В Л А Д И М И Р

Отчество В Л А Д И М И Р О В И Ч

Дата рождения 0 1 1 1 2 0 0 6

Город участия Ч Е Л Я Б И Н С К

Аудитория 3 4 9

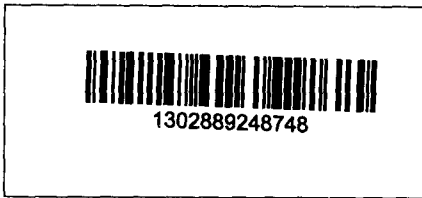
Телефон + 7 9 0 3 0 8 3 0 6 9 9

Дата 0 4 0 2 2 0 2 4

Подпись

Пример
заполнения

А Б В Г Д Е Ж З И Й К Л М Н О П Р С Т У Ф
Х Ц Ч Ш Щ Ъ Ы Ь Э Ю Я 1 2 3 4 5 6 7 8 9 0



Проверочный лист
Заполняется участниками

Направление информатика история математика
 обществознание русский язык физика
 химия

Класс 8 9 10 11

Город участия Ч Е Л Я Б И Н С К

Заполняется организаторами

Количество доп. листов *01* Количество черновиков к проверке
 Время выхода с : до :

Протокол проверки
Заполняется жюри

Номер задания	1	2	3	4	5	6	7	8	9	10
Балл члена жюри №1	0	11	10	4	20	5				
Балл члена жюри №2	0	11	10	4	20	5				

Итоговый балл 0 5 0

Подпись члена жюри №1

Фад

Подпись члена жюри №2

[Signature]

Пример заполнения

А Б В Г Д Е Ж З И Й К Л М Н О П Р С Т У Ф
 Х Ц Ч Ш Щ Ъ Ы Ь Э Ю Я 1 2 3 4 5 6 7 8 9 0



№ 26

1. а) метод научного познания о котором идёт речь в тексте называется экспериментом. б) Он относится к эмпирическим методам научного познания — 0,5.

2. Достоинство данного метода — наглядность, при проведении эксперимента наглядно можно изучить протекающие процессы / поведение и свойства объекта.

К его недостатку можно отнести искусственность условий, неоднородность эксперимента: т.к. эксперимент

заведомо проводится в определённых искусственных условиях; т.е. человек может не учесть так называемые "невидимые факторы" тем самым получить неверный результат. — 0,5.

№ 2 в) Речь идёт о спиритуалистической, (символической) в некоторых трудах идеалистической (в противовес материалистической) теории неравенства или поведенческая теория ~~Фрейдом~~ ^{символического интеракционизма} Фрунзе.

2) Так. Подобная теория ⁺⁶ прослеживается в трудах раннего Маркса, а также ~~психологов Фрейд и Грегори~~ ~~Фрейд~~ ~~Малкольм~~ ~~Дюргейм~~ (отчасти) Вольтер. (Маркс и Дюргейм уничтожили эту теорию в сочинениях)

3) Теория естественного неравенства — люди неравны из-за своих способностей, сложившихся обстоятельств.

Мифическая / Теологическая теория — хорошо прослеживается тот, кто богоугоден, благоверен (Бог (боги) наделяют его богатым статусом и т.д. (прим. буддизм); или наоборот, кто имеет статус тот, кто заклинает "сладкими" (психическое христианство) — в данной теории. Уочаток

см. лист: 2.



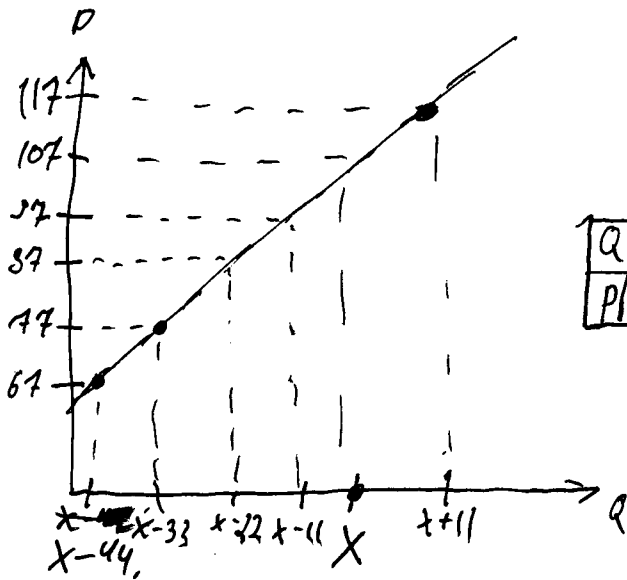
(прод №2)

~~Марксистская или социалистическая теория. Кравченко~~
 достаток и положение зависят от мировых сил, суверенности, а не конкретных условий и обстоятельств

марксистская или социалистическая теория «классовая»
 роль денег илюзия зависит от его класса (эксплуатируемые и эксплуататоры) где деньги лучше за счет использования других +5

№5. Решить графически;

Пусть равновесная цена количество товара = x ; тогда
 Q при $P=67$ $x=44$; а при 117 $x=11$.



Таким образом.
 как сум $+10$; $Q=10$
 таблица значений

Q	$x-44$	$x-33$	$x-22$	$x-11$	x	$x+11$
P	67	77	87	97	107	117

+10

Ответ: 10 ч. рублей - равновесная цена на рынке данного товара.

№5.1) Речь идет о категории самозанятых;

Принципиальное отличие данной категории относится к законодательству РФ.

1) Они уплачивают налог на профессиональную деятельность, а не налог на прибыль.

2)



спросы)

Бланк ответов

2) они не имеют право на участие в своей проф. деятельности.

+10

3) Получают доход от результатов своего труда, а не от управления чужим трудом, инвестицией.

+10

5.2) основные достоинства: мобильность, простота регистрации, автономия.
недостатки: неорганизованность; отсутствие крупного капитала, для успеха качества своей деятельности; Распространен в сфере услуг (особенно технических).
№6. а также частично в сфере продаж и ручной работы и др.

№6 1) Предполагая, что это может быть результатом конкурентной борьбы; когда работодатель забивает цену труда работника, дабы тот не уходил к конкуренту. Так же по этой схеме это может быть "доллар за лояльность" если работник долго работает в компании А, то даме без повышения производительности труда, ему могут повысить зарплату отчасти для стимулирования оставаться в компании и т.д.

+5

2) и ~~интересный и результативный компромисс~~, дабы покупать, наделяя более устойчивых условий для сохранения работником в себе высоким КПД, ведь при пониженной зарплате все, до уровня самого ^{низкого} высшего КПД, дабы избежать увольнения самых высоких; ведь если постоянно невозможно рост компании оставаться на плаву только за счет самых эффективных. —

№4. 1) Пролетарии термин элита. — 0б.

- 2) к структурным компонентам общего понятия элит.
- а) относятся политические элиты (сосредоточившие гос. власть в своих руках); они бывают бюрократическими (основаны на проф. навыках) и харизматические (на авторитете и личной харизме).
- б) экономические элиты (сосредоточившие в своих руках основные средства производства, крупный капитал).
- в) социально-культурные элиты сосредотачивают в своих руках доверие, авторитет, и часть медиаресурсов.

Бланк листа — 0б.
им на черновике.



Банк ответов

Продолшение №4

Ч. 3. а Приведённое в тексте описание соответствует
идеологии чешского тоталитарного политического режима;
Существуют также ^{авторитарные} разновидности. и их примера как:

Разновидность

Пример.

СССР.

КНР

Тоталитарный ^{советский} режим
"Советской республики"
или "диктатура пролетариата".

Иран.

+

(+4 б.)

Таджикистан,
КМДР. —

+

Светский, основанный
на культе личности

