



Титульный лист

Направление информатика история математика
 обществознание русский язык физика
 химия

Класс 8 9 10 11

Фамилия З Е Л Е Н Ц О В

Имя П А В Е Л

Отчество Д Е Н И С О В И Ч

Дата рождения 2 8 0 7 2 0 0 6

Город участия О Р Е Н Б У Р Г

Аудитория 2 0 3

Телефон 8 9 2 7 7 1 1 0 2 7 2

Дата 0 4 0 2 2 0 2 4

Подпись

Пример
заполнения

А Б В Г Д Е Ж З И Й К Л М Н О П Р С Т У Ф
Х Ц Ч Ш Щ Ъ Ы Ь Э Ю Я 1 2 3 4 5 6 7 8 9 0



Проверочный лист
Заполняется участниками

Направление информатика история математика
 обществознание русский язык физика
 химия

Класс 8 9 10 11

Город участия О Р Е Н Б У Р Г

Заполняется организаторами


Количество доп. листов Количество черновиков к проверке
 Время выхода с 17:21 до 17:22

Протокол проверки
Заполняется жюри


Номер задания	1	2	3	4	5	6	7	8	9	10
Балл члена жюри №1	1	2	3	0	6	6	8			
Балл члена жюри №2	1	2	3	0	6	6	8			

Итоговый балл 6 2

Подпись члена жюри №1

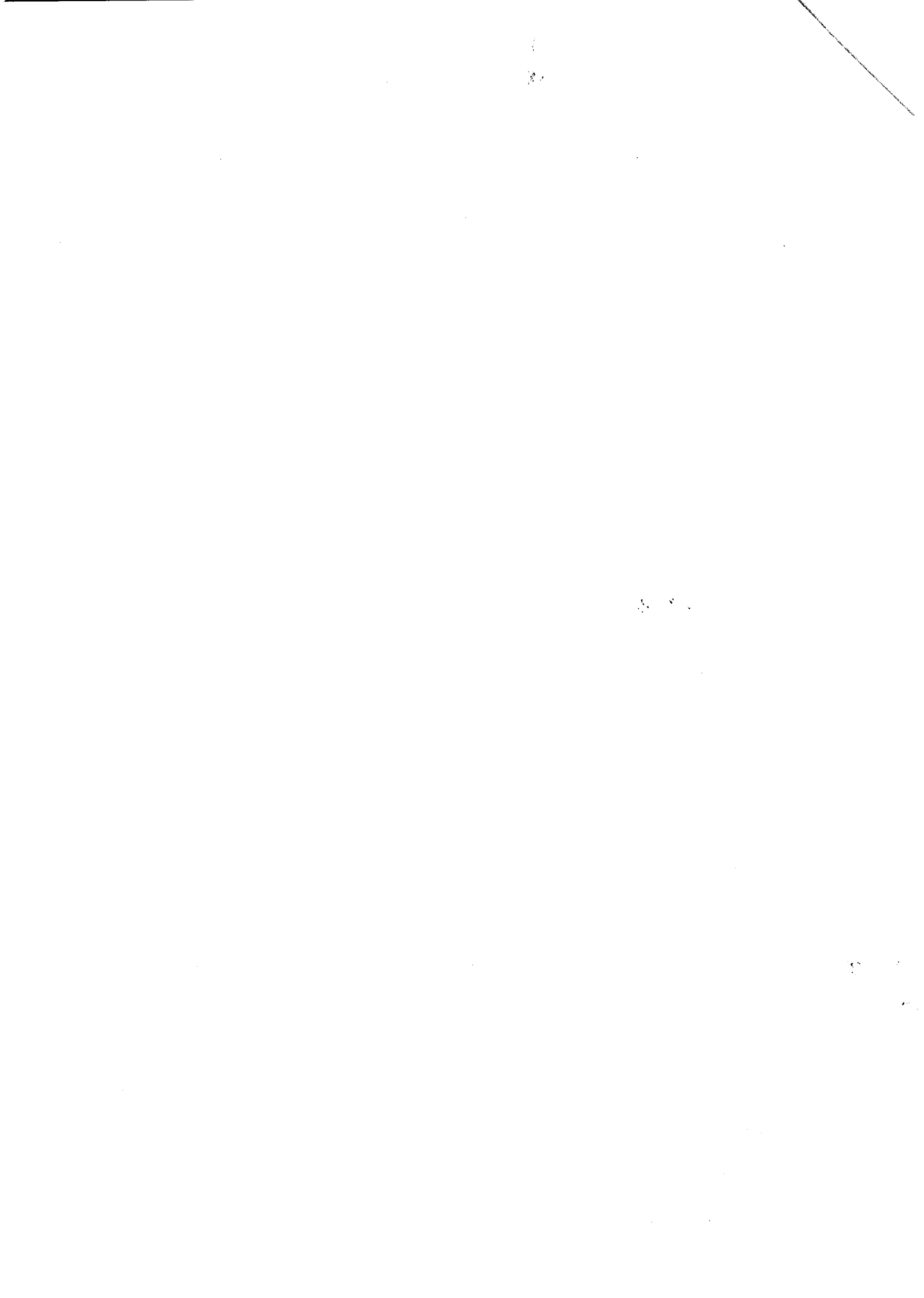


Подпись члена жюри №2



Пример заполнения

А Б В Г Д Е Ж З И Й К Л М Н О П Р С Т У Ф
 Х Ц Ч Ш Щ Ъ Ы Ь Э Ю Я 1 2 3 4 5 6 7 8 9 0



Бланк ответов

Задача 1.

1 Вариант

I

1. Превыше гсм по трамвайной линии нагруз перевозить пассажиров, ^{СГС} ¹⁺¹⁺¹⁺¹

[^{суц.} специалисты ^{ПГС} выполняют ¹⁺¹⁺¹ обслуживание новых путей] - [^{мост.} они ^{СГС} должны выдержать суммарную нагрузку в 20 тысяч тонн]. II III

суммарную нагрузку в 20 тысяч тонн].

Границами каждого простого предложения служат слова, над каждой из частей стоит соответствующая цифра I, II или III, чтобы было понятно какой из частей дается характеристика.

- I: Односоставное, ~~простое~~ (основное простое сложное ^{неопределённо-личное} ^{сказуемое})
- II: Двусоставное
- III: Двусоставное

Между частями I и II - союзная ¹ подчинительная связь (часть II - главная; I - зависимая)

Между частями II и III - бессоюзная связь 1

Такое простое предложение называется предложением с разными типами связи.

2. Дается речевая погрешность в слове «они»: 1

1. Специалисты должны выдержать....
2. Пути должны выдержать... => трёхзначность,
3. Пассажиры должны выдержать... П.к. «они» может означать любое из слов ->

→ ... чтобы из слов: "пути", "специалисты", "пассажиры".

Контраргументом может служить то, что здесь предложения II и III связаны бессоюзной связью, а тире ставится, когда одно предложение поясняет другое. Таким образом в данном предложении специалисты выполняют обслугу путей → для чего? → потому что зачем? → пути должны выдерживать 20 тысяч тонн ("они" — "пути")

(12)

Задание 4. Вариант I

1. Аффиксальными морфемами — морфемами, при помощи которых происходит словообразование.

Известные мне аффиксы: ¹префикс (приставка), ¹постфикс (суффикс)

2. а) "Жизнь свела и развела" — жизненные пути ¹вырастают на (пересекаются) определенном этапе, ~~на~~ ¹свела — сближение (людей) ¹потом произошло ¹развела — отдаление ¹отдаление

б) Птица при полете шлепает крыльями, которые двигаются по траектории, сходной с описанием "свела и развела". В метафоре птица — это жизнь; она решает сводить или разводить крылья. Крылья то соприкасаются, то абсолютно отдалены друг от друга (например, при пикетировании птицы).

Данному противопоставлению способствует морфема — приставка (префикс). В данном случае приставка "с-" обозначает "сближение, присоединение, нахождение рядом."

Присоебля - раз - "отдаление, нахождение далеко, открепление".
1+1

3. ~~Или~~ Илре ставится, потому что это будет процесс скручивания:
словно бы быть и словно пучок света и разбега два края.
Вместо скрученного стоит илре. ~~присоебля~~ ~~отдаление~~
↑ (6)

4. Самсыбика - знамение, смысл, смысловая нагрузка;
или

В приведенном фрагменте герисов реализовано первое знамение
слова самсыбика: смысл, смысловая нагрузка, знамение.

Задание 5.

1. Ошибка в данном слове - употребление слова "пей" вместо слова
"пей" или "стой". Этот слог - морфологическая 1

2. Повелительное наклонение, единственное число, 2 лицо 3
к данному слогу приводит элемент словоупотребления: предлог
"и" и "не". 1

3. $\overline{\text{Пей}}^1$ (в корень слова также входит звук 'j' [j'э])
 $\overline{\text{Пей}}^1$
 $\overline{\text{Стой}}$ (8)

Задание 3 Вариант 1 ^{примерно} ^{одинаково}

1. Омороны - слова, которые слышатся ~~одинаково~~, но пишутся ~~и~~ ^{разно} по-разному и имеют разное значение.

○ Пример: загага - на гаге ; абонет - абонемет

Омографы - слова, которые пишутся ^{одинаково}, но слышатся по-разному и имеют разное значение

2+1 Пример: кварта - кварта́ хлопок - хлопко́к

Омоформы - слова, ^{всё} похожие в определенной форме по звучанию и написанию, но различные по смыслу

Лексические омофоны - слова, которые в определенном контексте [○] похожи по звучанию, но различны по написанию и смыслу.

2. 1. - загагаеб 1 3. - парди 0
2. - ~~загагаеб~~ 4. - байки 2
 за гагаеб 1

3. Я думаю, наиболее всего поработать омофоническую рифму к лексическим омофонам. ○

6

Бланк ответов

Задание 2. Вариант 1.

1. Напряженный $\text{b}1; \text{u}$

срдиш; 1

пиш; 1

миш; 1

брадиш; 1

ноуш; 1

лиш. 1.

Без талого рбула

лиш; 1

миш. 1

2.1. Ударение 1

2.2. а) ~~шш~~ ~~шш~~ старослав. напряж. $\text{b}1$ в сильн. позиции $\Rightarrow [o]$ 2

б) ~~шш~~ ~~шш~~ старослав. напряж. u в сильн. позиции $\Rightarrow [j' \text{э}]$ 2

в) ~~шш~~ старослав. напряж. u в слабых позициях $\Rightarrow [i']$ 2.

(имеет преобладающую согласную $\Rightarrow "b")$

соответствующие буквы "е" в данных примерах)

3. Лью - пиш 2

Кроу - пиш 2

Брей - пиш 2

Лей - пиш 2

Свиш - пиш 2

Печатать на обратной стороне

4.1. Старославянские представляются вариантами
- счастье, здоровье

4.2. Воскресенье - воскресенье 2+1+1

Слово "воскресение" может обозначать "воскрешение"

Слово "воскресение" может обозначать ~~воскрешение~~, если
речь идет о Пасхе; "в день воскресения ^{определенный} день
или пойдём в церковь".

5. Мария, Дарья, Евгения. 0

30