

Титульный лист

Направление информатика история математика
 обществознание русский язык физика
 химия

Класс 8 9 10 11

Фамилия ГАББАСОВА

Имя АЛИНА

Отчество РУСТАМОВНА

Дата рождения 12 03 2007

Город участия ЧЕЛЯБИНСК

Аудитория 229

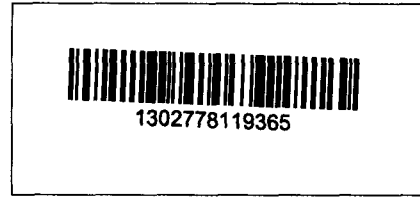
Телефон 898 228 71 844

Дата 04 02 2024

Подпись

Пример
заполнения

А Б В Г Д Е Ж З И Й К Л М Н О П Р С Т У Ф
Х Ц Ч Ш Щ Ъ Ы Ь Э Ю Я 1 2 3 4 5 6 7 8 9 0



Проверочный лист
Заполняется участниками

Направление информатика история математика
 обществознание русский язык физика
 химия

Класс 8 9 10 11

Город участия Ч Е Л Я Б И Н С К

Заполняется организаторами

Количество доп. листов Количество черновиков к проверке
 Время выхода с : до :

Протокол проверки
Заполняется жюри

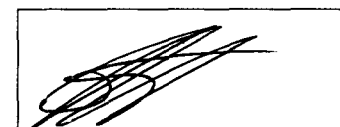
Номер задания	1	2	3	4	5	6	7	8	9	10
Балл члена жюри №1	3	10	2	7	0	10				
Балл члена жюри №2	3	10	2	7	0	10				

Итоговый балл 32

Подпись члена жюри №1



Подпись члена жюри №2



Пример заполнения

А Б В Г Д Е Ж З И Й К Л М Н О П Р С Т У Ф
 Х Ц Ч Ш Щ Ъ Ы Ь Э Ю Я 1 2 3 4 5 6 7 8 9 0



Бланк ответов

Задание 1:

- 1) Научная категория интуиция.
- 2) Способ познания у каждого человека индивидуален
основывается на внутренних чувствах
- 3).

3

Задание 2:

- 1) Теория конфликта (конфликтная теория)
- 2) Придерживались: Аддам Смит, Герг Зиммель, Карл Маркс
- 3) 1) Теория классов - классы возникают в обществе и противостоят друг другу на основании различного положения и ролей, немилые классы выделяются и вла-
дующих или -
- 2) Теория Элит - класс меньшинств, привилегированный, выделяемый по материальному положению, какому-либо талантам или умениям и т.д., обладающий харизмой и умениями вести за собой людей.
- 3) Теория Фюркгейта - социальное неравенство присутствует и закреплено в обществе.
- 4) Теория М. Вебера - у одних есть право властвования ответственностью, а у других оно отсутствует.

Задание 3:

- 1) \$ Пропущенное слово: системы.

Першин: Мобилизационные политические системы - системы, основанные на активном участии масс в политической жизни. Они борются за независимость, экономический рост. Контроль над ресурсами осуществляют партии, массовые организации во главе с харизматическими лидерами, которые ведут за собой народ и ищут наиболее подходящие пути решения различных задач.

2

3) Приведенное в тексте описание соответствует демократическому режиму.

2) Авторитарный, Тоталитарный режимы.

1) Примером авторитарного режима является Северная и Южная Корея в 1980е годы; власть в государстве жестко контролирует политическую сферу

2) Примером тоталитарного режима является Италия в 1920е годы в момент нахождения у власти Бенито Муссолини, права граждан значительно ущемлялись, полный контроль над всеми сферами жизни, власть полностью осуществлялась правящей партией.

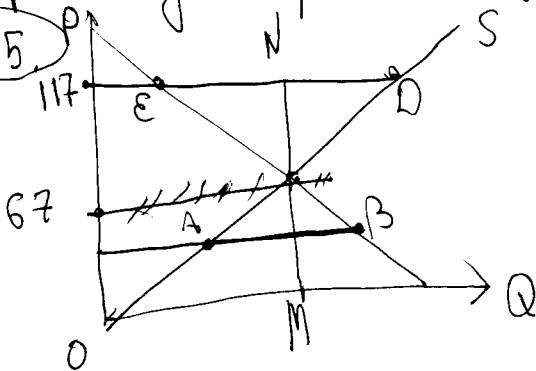
Задача 4

1) Международный договор

2) Международные договоры РФ такие как и другие общепризнанные нормы и принципы международного права являются составной частью правовой системы.

3) в отношении договоров, которые заключаются от имени России - Президентом РФ в отношении договоров, которые заключаются от имени Российской Федерации, по вопросам ведения Правительства РФ - Правительством РФ.

Задача 5



~~117/117~~
 АВ - 67
 DE по цене 117
 длина 11

$$\frac{\Delta ABC}{\Delta DEC} \text{ подобны.}$$

$$\frac{AB}{DE} = \frac{44}{11} = 4.$$

$$\text{см и CN} \cdot 4 = 1.$$

$$MN = 117 - 67 = 50.$$

$$\text{CN} = 2. \\ 42 + 2 = 50.$$

1) Президент РФ
 2) Правительство РФ

7

0

Задание 6

1. В случае если работник обладает максимальной узкой специализацией, непопулярной на рынке труда, но необходимой работодателю, тогда работодатель может нанять работника с заработной платой, которая предельно превышает производительность труда работника.
2. В случае если работник оставил хорошее впечатление у работодателя на стадии собеседования, либо же когда работник получил предложение на работу от фирмы конкурента, куда он изначально хотел устроиться, в том случае зарплата в контракте может быть на самом деле выше реальной производительности труда работника.
3. Наличие издержек на поиск и обучение работника, положительные внешние эффекты, которые на практике не фиксируются в отделе продукта.

10



Бланк ответов

