

### Титульный лист

Направление  информатика  история  математика  
 обществознание  русский язык  физика  
 химия

Класс  8  9  10  11

Фамилия КАРПОВ

Имя МИХАИЛ

Отчество АЛЕКСАНДРОВИЧ

Дата рождения 22 12 2005

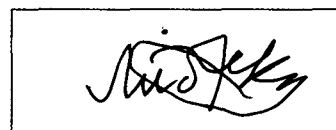
Город участия ЕКАТЕРИНБУРГ

Аудитория 457

Телефон +79290425559

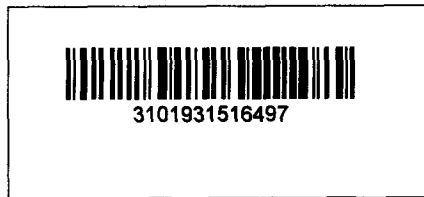
Дата 04 02 2024

Подпись



Пример  
заполнения

А Б В Г Д Е Ж З И Й К Л М Н О П Р С Т У Ф  
Х Ц Ч Ш Щ Ъ Ы Ь Э Ю Я 1 2 3 4 5 6 7 8 9 0



**Проверочный лист**  
**Заполняется участниками**

**Направление**     информатика     история     математика  
 обществознание     русский язык     физика  
 химия

**Класс**     8     9     10     11

**Город участия**    Е К А Т Е Р И Н Б У Р Г

**Заполняется организаторами**

**Количество доп. листов**                      **Количество черновиков к проверке**  
**Время выхода с**                      13 : 20    до    13 : 26

**Протокол проверки**  
**Заполняется жюри**

Номер задания	1	2	3	4	5	6	7	8	9	10
Балл члена жюри №1	20	10	0	20	0	10				
Балл члена жюри №2	20	10	0	20	0	10				

**Итоговый балл**                      60

**Подпись члена жюри №1**

**Подпись члена жюри №2**

**Пример заполнения**

А Б В Г Д Е Ж З И Й К Л М Н О П Р С Т У Ф  
Х Ц Ч Ш Щ Ъ Ы Ь Э Ю Я 1 2 3 4 5 6 7 8 9 0



Задание 1.

- 1) Метод — эксперимент; к группе/эмпирическим методам научного познания
- 2) Достоинство: позволяет получить объективные <sup>и</sup> ~~информационные~~ данные о мире, так как эксперимент проводится независимо от учёного, его сознания.

Недостаток: множество трудностей с выделением причинно-следственных связей, связанных с объектом исследования, так как на объект влияет множество различных факторов, поэтому трудно создать условия, при которых была бы одна независимая ~~и~~ предметная (фактор), которая не подвергалась бы воздействию множества факторов.

Задание 2. /10б

- 1) Теория социального переноса — символический интеракционизм
- 2) Мид, Кули, Блумер
- 3) Теория социального переноса структурного функционализма заключается в том, что социальное переноса рас-

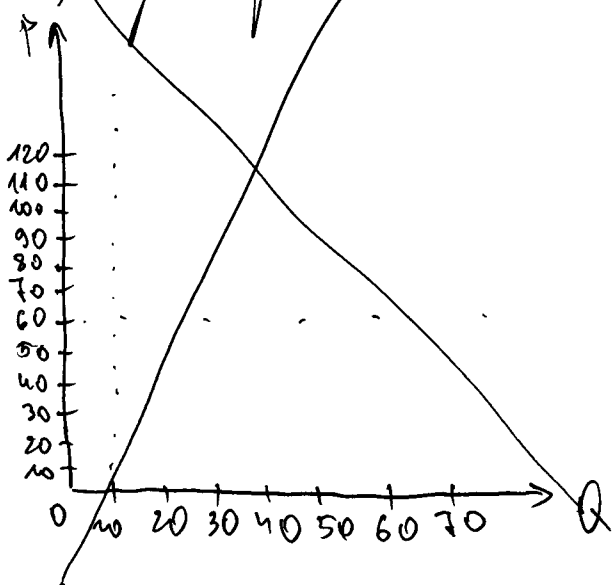
смагтрубується як етикетне  
 з'являється в об'єкті, котра поєднує  
 ся в поді виконанні різних функцій  
 в структурі об'єкта, відбуваються  
 пов'язані між собою різниця в поло-  
 женні людей в об'єкті.

Теорія соціального нерівності Вебера.  
 Суть теорії в тому, що різниця поло-  
 жень людей в соціальному нерівності  
 ґрунтується на різницях в уряді дохо-  
 да, кількості влади, престижу і уряді  
 інтенсивності.

Задача 3. / 06

- 1) скласти рівняння пропозиції при ціні  
 в 67 рублів:  $y = 67x + 44$
- 2) скласти рівняння пропозиції при  
 ціні в 117 рублів:  $y = 117z + 11$

3) графік:



3) підставив систему рівня-  
 ння, отримуємо рівно-  
 вагу ціну 100 рублів.

Відповідь: 100 рублів

Задание 4 / 20

- 1) политическая система — совокупность
- а) политических институтов, отношений между институтами, их взаимодействий, составляющих политическую сферу общества.
- 2) коммуникативный компонент (обеспечивает взаимодействия и передачу информации между институтами)
- институциональный компонент (представляет собой совокупность устойчивых исторически сложившихся социальных взаимоотношений между людьми)
- культурно-идеологический компонент (представляет собой политическую культуру общества, то есть систему ценностей, опыта, установок политических субъектов, в которых они действуют)
- мировоззренческий компонент (обеспечивает систему взглядов на политику, присутствие идеологии)
- 3) Политический режим — авторитарный Виде (по И. Линчу):

1. тоталитарной авторитаризма  
А.: Советская Россия во время прав-  
ления Ленина. Как и республикане властью  
одной ~~государственной~~ левой (правой) партии,  
при наличии сильной оппозиции. ~~Введение~~  
~~переход~~ и введение переходного режима  
к тоталитаризму 1930-1940 годов ~~во~~  
~~время~~ правления Сталина.

2. фаговая и вагидемониче.

А.: режим Апартеида в ЮАР, когда  
к власти допущено фа-этническое  
меньшинство, а большинство исклю-  
чалось из политического процесса.

### Задача 5 / об

- 1) Категория миз-индивидуальной пред-  
приниматель. От-  
личия: отдельная система налогооб-  
ложения, не образует юридическое лицо,  
индивидуальная деятельность (1 предприн-  
иматель, который "работает сам на себе")
- 2) Достоинства: упрощенная система на-  
логообложения, независимость от других  
(деятельность чисто самостоятельная),  
более <sup>большая</sup> ~~быстрая~~ часть <sup>выручки</sup> ~~прибыли~~, в сравнении с груп-  
пными формами предпринимательства, гос-  
таיתה предпринимателью

Недостатки: полноты и точности ответа, в том числе и всем своим или частично, необходимо дать задание, связанное с другим, даже не ~~связанное~~ <sup>связанное</sup> и конкретная специализация <sup>и</sup> предприятия.

Сферы расфронтации: <sup>малых</sup> рынок услуг (парикмахер, массажист, швея и т.д.), рынок товаров, рынок гостиниц и ресторанов.

Задача 6. (10 б)

1. В обществе с развитой рыночной и высокими уровнем жизни предприятия больше времени платит больше, так как иначе он не сможет нанять работников, потому что уровень жизни <sup>выше</sup> того, тогда заработная плата могла обеспечить <sup>финансировать</sup> все потребности, где этого нужна высокая зарплата. Из-за этого <sup>вопрос о высокой</sup> производительности труда работника <sup>уходит</sup> на второй план.

2. Ответствие конкуренции на рынке 3



также может привести к полному  
кризису, когда зарплата работников форми-  
руется предельной производительности. Это  
происходит, из-за того, что наиболее  
крупные компании, «забавившись» рынком,  
предпочтут позволить предельно выско-  
кие возможные условия ~~работы~~ работы,  
а более мелкие компании, из-за своего  
невыгодного положения, вынуждены брать  
работников с меньшей квалификацией  
и производительностью труда, но пред-  
лагать им зарплату на почтительном уров-  
не, что и крупные компании, чтобы  
обеспечить себе кадры.

### Задача 1 / 201

- 1) Метод — математический эксперимент  
Группа методов — методы теоретиче-  
ского научного познания.
- 2) Достоинства: данный метод позво-  
ляет узнать правдивость той или иной  
теории, не прибегая к ее проверке прак-  
тикой. Это экономит время и матери-  
альные ресурсы.

Недостаток: этот метод не может  
~~быть~~ ~~абсолютно~~ привести к абсолютно верному  
результату (в любом случае остаются сом-  
нения), (продолжение см. на стр. 101 и 102)

## Дополнительный лист № 1

в частности 1; 2); не до отамок)

потому что создание системы ограниче-  
но инициализация значениями и оптимизация,  
также он может совершать различные  
погрешности и логические ошибки,  
пу-зя что ~~он может~~ можно прийти  
к неверному заключению.

