



Титульный лист

Направление информатика история математика
 обществознание русский язык физика
 химия

Класс 8 9 10 11

Фамилия С Н Е Г И Н А

Имя В Е Р О Н И К А

Отчество А Н Д Р Е Е В Н А

Дата рождения 1 3 1 0 2 0 0 6

Город участия Е К А Т Е Р И Н Б У Р Г

Аудитория 4 3 3

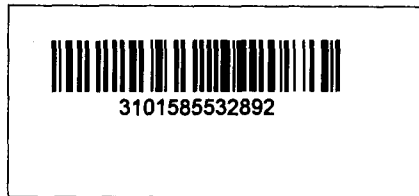
Телефон 8 9 2 2 2 9 5 6 7 2 5

Дата 0 4 0 2 2 0 2 4

Подпись

Пример
заполнения

А Б В Г Д Е Ж З И Й К Л М Н О П Р С Т У Ф
Х Ц Ч Ш Щ Ъ Ы Ь Э Ю Я 1 2 3 4 5 6 7 8 9 0



Проверочный лист
Заполняется участниками

Направление информатика история математика
 обществознание русский язык физика
 химия

Класс 8 9 10 11

Город участия Е К А Т Е Р И Н Ь У Р Г

Заполняется организаторами


Количество доп. листов Количество черновиков к проверке
 Время выхода с : до :

Протокол проверки
Заполняется жюри


Номер задания	1	2	3	4	5	6	7	8	9	10
Балл члена жюри №1	20	0	10	0	10	10				
Балл члена жюри №2	20	0	10	0	10	10				

Итоговый балл 50

Подпись члена жюри №1



Подпись члена жюри №2



Пример заполнения

А Б В Г Д Е Ж З И Й К Л М Н О П Р С Т У Ф
 Х Ц Ч Ш Щ Ъ Ы Ь Э Ю Я 1 2 3 4 5 6 7 8 9 0



№1.

1 Теоретической. Пожилие путем представления, размышления и мышления. Относится к всеобщим знаниям через доказательство теорий и рассуждения / 100

2 +
За счет этого метода человек может строить теории и без каких-либо потерь, представлять и решать ситуацию. Целью же для этого своё мышление и теории.

Метод не совсем может показать достоверные данные, потому что имеются задачи, которые ~~требуют~~ требуют ещё практического рассмотрения и решения, а использование теоретического ^{метода} ~~знания~~ может дать не совсем четкий, правильный и точный результат / 100

№2

1 О теории, которая построена на стереотипах, предрассудках
Теории стереотипов

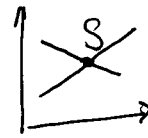
2. Энгельс, Карл Маркс, Антропов, Вебер, Маслоу, Фрейд, Геллнер

3. Классовая теория Карла Маркса, можно отнести к теории социального неравенства, потому что у каждого человека есть своё место в этом обществе на классы. У всех свое положение и место, которое соответствует всему его само.

Теория разделения людей по их уровню жизни и дохода (Разделение на бедных и богатых)

№3

67 руб за 1 ед - недостаточно



↓
дефицит 44 ед. товара

117 руб за 1 ед.

↓
убыток 11 ед товара

$$117 - 67 = 40 \text{ руб-рубль}$$

$$44 - 11 = 10$$

Мы можем наблюдать, что цена в 117 руб. за 1 ед. не совсем устраивает покупателя, потому что остается товар.

И цена в 67 руб. за 1 ед., получается, что покупатель покупает дешевле товар, а производитель не успеет его произвести, а 44 ед. дефицита остается, потому что цена за товар не покрывает все издержки

и считаем, что самая лучшая равновесная цена составляет 107 руб.
Ответ: 107 руб. / 100

№4

1. Бюрократические политические ~~организации~~ ^{периодизации} - это ~~сообщества~~ ^{организации}, которые состоят в политической системе, одной из характерных черт является бюрократия, которая занимает ключевую роль в этой организации, за счет политических решений, ~~политической~~ ^{политической} ~~структуры~~ ^{структуры}

2. Наличие органов власти, централизованная политика, то есть есть единый путь развития гос-ва, направленный на развитие гос-ва и его процветания

3. Тоталитарный политический режим, потому что государство берет контроль над социальными институтами, деятельность направлена на государственные интересы / цели,

шутку) безопасности и т.д.) Материальные интересы и
 правительстве ушли от груза от груза.

В пример хочу привести политику проводимую в США,
 когда права Сталина, был установлен жесткий контроль
 роль иду вверали меры общества, за границей
 имели (иногда) разрешивали, потому что
 всех людей репрессировали и был купят личность Сталина

Проявление этого политического решения было еще
 в Китае, когда илю отстоялись со стороны правительства.

№5.

1. Речь идет о самозанятых, эти люди сами заботятся
 о своем будущем, потому что у них нет той социальной
 страховки, которая предоставляется тогда ты, ориентируясь
 по трудоустроен. Они сами заботятся о своей пенсии
 и во время отпуска или больничного дни покрывает
 Эти нерабочие дни сами. 100

2. + гибкий график и ты можешь не подстраиваться
 не по кою.

все зависит от человека и от его таланта,
 только он хочет зарабатывать и получать.

ответные дисциплины, самоорганизация

№6

Заработная плата выше, потому что зависит от условий труда, имени фирмы. У ученых З/П устанавливается исходя от личных качеств сотрудника, а не от его производительности.

Заработная плата, это как способ мотивации человека и человек, научившись ^{большую} З/П не стремится к увеличению своего труда, потому что его всё устраивает

ЮБ



Бланк ответов

