



3101397032830

Титульный лист

Направление информатика история математика
 обществознание русский язык физика
 химия

Класс 8 9 10 11

Фамилия ГОЛОВИ Н

Имя ПАВЕЛ

Отчество ВЛАДИМИРОВИЧ

Дата рождения 10 11 2006

Город участия ИЖЕВСК

Аудитория МЕДИА-ЦЕНТР

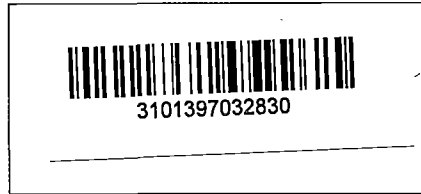
Телефон +7 9 2 1 7 8 7 9 0 2 5

Дата 03 02 2024

Подпись

Пример
заполнения

А Б В Г Д Е Ж З И Й К Л М Н О П Р С Т У Ф
Х Ц Ч Ш Щ Ъ Ы Ь Э Ю Я 1 2 3 4 5 6 7 8 9 0



Проверочный лист

Заполняется участниками

Направление информатика история математика
 обществознание русский язык физика
 химия

Класс 8 9 10 11

Город участия И Ж Е В С К

Заполняется организаторами

Количество доп. листов _____ Количество черновиков к проверке _____
 Время выхода с _____ : _____ до _____ : _____

Протокол проверки

Заполняется жюри

Номер задания	1	2	3	4	5	6	7	8	9	10
Балл члена жюри №1	20	17	10	5	0					
Балл члена жюри №2	20	17	10	5	0					

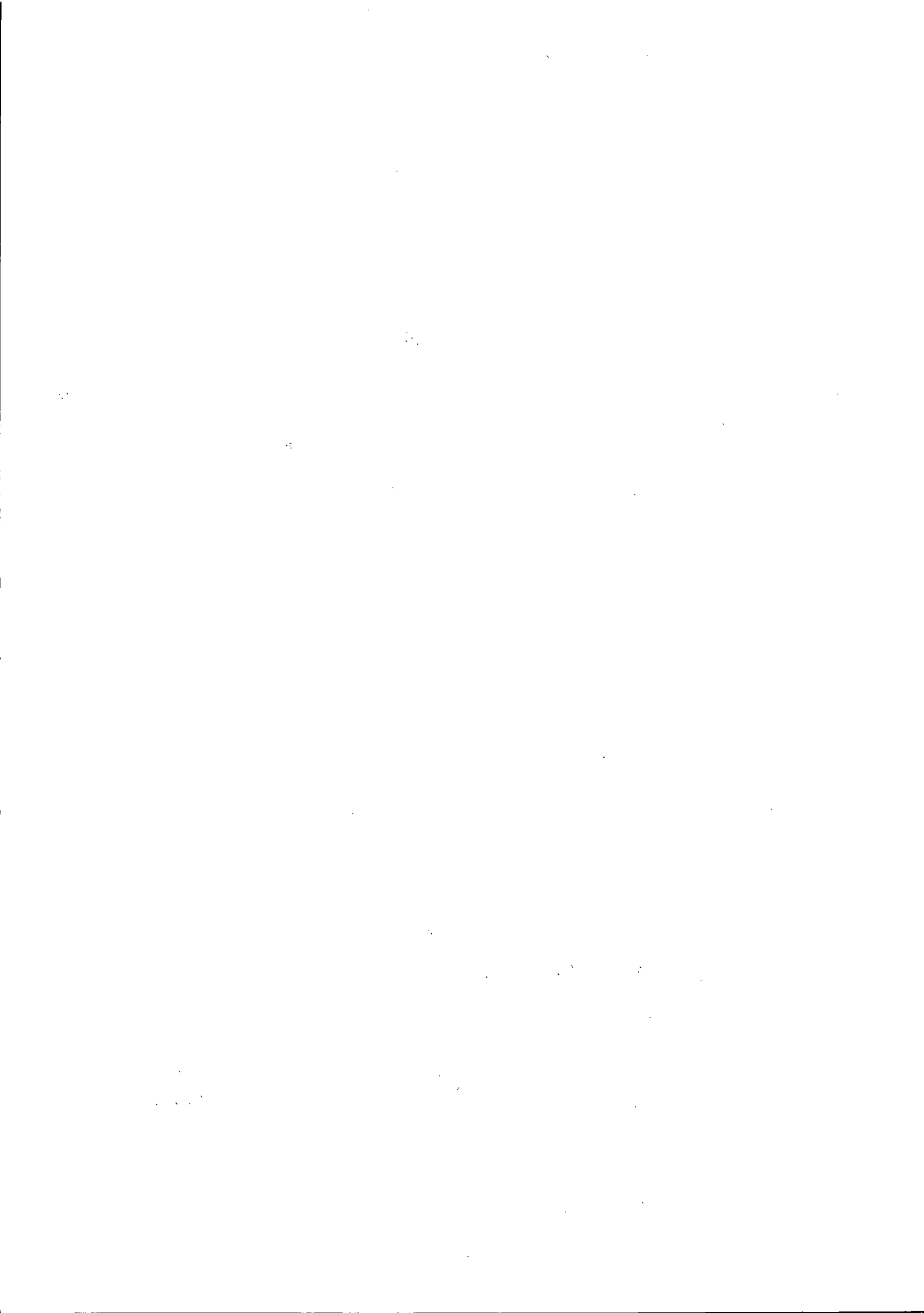
Итоговый балл 47

Подпись члена жюри №1

Подпись члена жюри №2

Пример заполнения

А Б В Г Д Е Ж З И Й К Л М Н О П Р С Т У Ф
 Х Ц Ч Ш Щ Ъ Ы Ь Э Ю Я 1 2 3 4 5 6 7 8 9 0



Бланк ответов

Задание 1

1. Приведённые числа, записанные кириллицей, можно перевести в следующие арабские числа:

а) ~~1234~~ 7000

б) ~~1234~~ ~~5678~~ 7157 / 88

2. Данные даты летоисчисления "от сотворения Мира" будут соответствовать следующим датам летоисчисления "от Рождества Христова":

а) 1498 +

б) 1649 +

Даты относятся к изданию правовых актов.

1498 год - издание Судебника Ивана IV + (120)

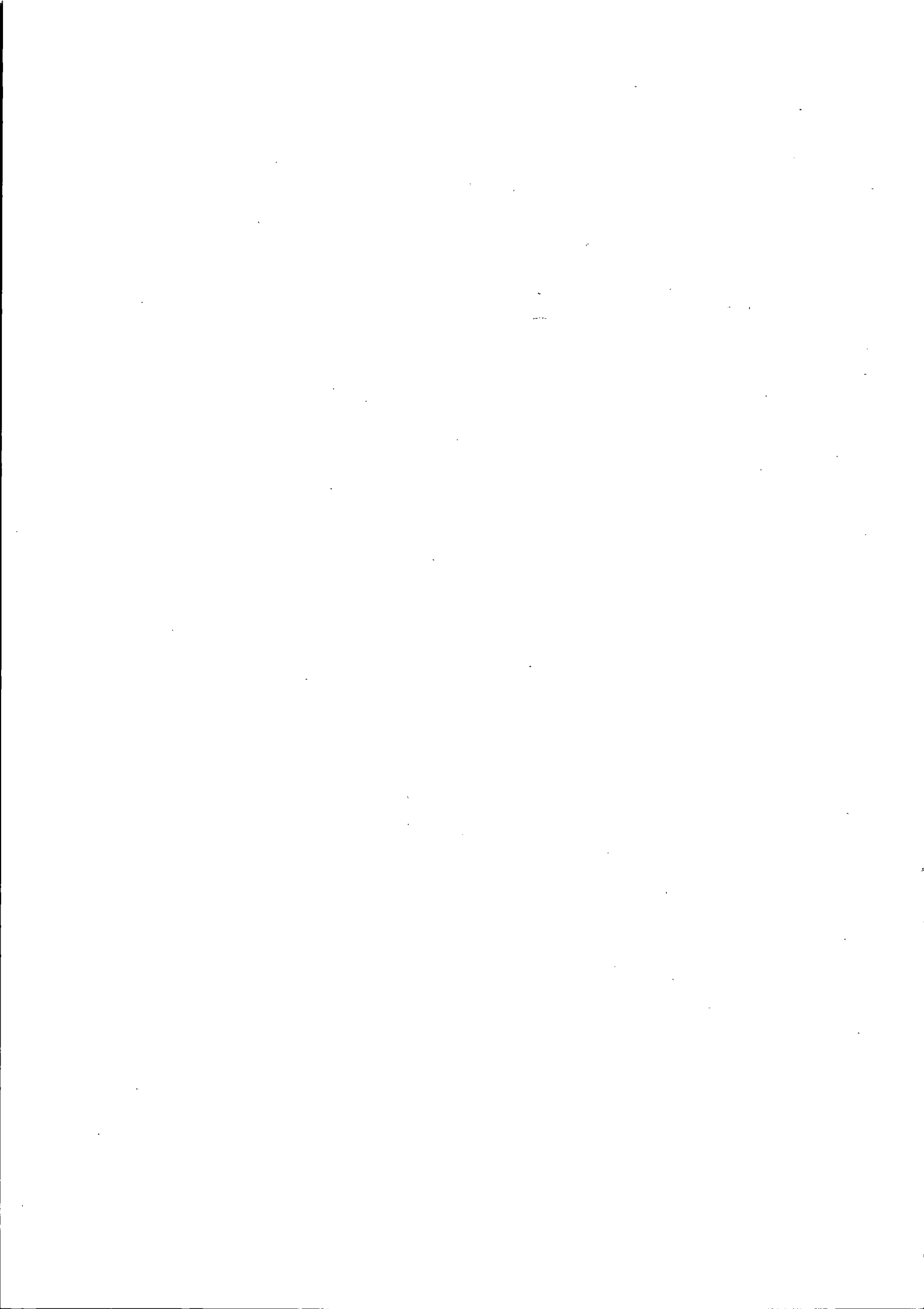
1649 год - издание Соборного Уложения Алексея + Михайловича.

Задание 2

1. Автора картины назвать не ~~стало~~ в силах, но в центре композиции находится Леонид Ильич Брежнев. /60
Рисунку предположить, что название картины "Малая земля"

2. Изображённые события происходят в 1942-м году на побережье Кубани, конкретно в Новороссийске и прилегающих территориях. *30

3. Наиболее вероятно, что картина была написана в период "Брежневского застоя" в 1970-х ~~или 1980~~ годах. Причиной написания картины могла стать героизация военного пути Леонид Брежнев для создания более ^{прочного} положения генерального секретаря. Запечатлени подвиг Леонид Ильича на холсте также создавало дополнительные основания для награждения по орденам



Бланк ответов

В том числе Орденом „Победа“, а также орденом
Героя Советского Союза. /86

Задача 3.

1. Составление данного документа относится к
60-м годам XVI века, к периоду Ливонской
войны. Автором текста является митрополит
Макарий

Исходя из отрывка, можно сказать, что денежная
система Московского царства не отличалась стабильностью.
В ходу было огромное количество различных денег с
разными номиналом и весом. Более того, ввиду увеличения
денежной массы в государстве наблюдался процесс обесцене-
вания денег, инфляция. В тексте упомянуты такие
денежные единицы как:

- Зубина
- рублевые четверти
- Алтыки
- Ефимки
- Серебряные рублевки
- Медные копейники

3. В тексте упоминаются следующие конфликты
Ливонской войны: Русско-Польская война, Русско-Шведская.

Также можно выделить описание финансового кризиса,
вызванного ~~не~~ бесконтрольным наводнением рынка монет из
меди. Причиной тому выступала Ливонская война, приведшая
к разорению Российской экономики.

Последствиями этих событий стало сокращение
окладов служилому сословию, разорение Северо-Западных
районов, территориальные потери и усиление закрепощения
крестьян, выразившееся в введении „Уроковых лет“.



Задача 5

1. На первой фотографии изображен Лазарь Каланович.

2. Лазарь Каланович тесно связан с развитием железнодорожной сети СССР. Он возглавлял министерство путей сообщения. К его заслугам также можно отнести сооружение Московского метрополитена.

Задача 4

1. Пядь, локоть, сажень и вершок - меры длины/5б
2. Золотник, осьминник, шкалик, берковец - меры стоимости -
3. Десятина, четь, копна, чарка - меры площади. —
4. Штоф, копна, лот, пуд - меры массы. —

