



### Титульный лист

Направление  информатика  история  математика  
 обществознание  русский язык  физика  
 химия

Класс  8  9  10  11

Фамилия МУГАНЦЕВА

Имя АНАСТАСИЯ

Отчество АЛЕКСЕЕВНА

Дата рождения 03 09 2007

Город участия ЕКАТЕРИНБУРГ

Аудитория ГУК 404

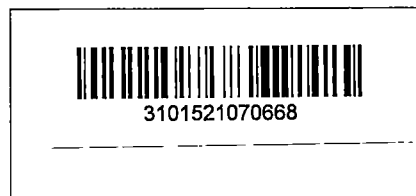
Телефон 89226027328

Дата 03 02 2024

Подпись

Пример  
заполнения

А Б В Г Д Е Ж З И Й К Л М Н О П Р С Т У Ф  
Х Ц Ч Ш Щ Ъ Ы Ь Э Ю Я 1 2 3 4 5 6 7 8 9 0



**Проверочный лист**  
**Заполняется участниками**

**Направление**     информатика     история     математика  
 обществознание     русский язык     физика  
 химия

**Класс**     8     9     10     11

**Город участия**    ЕКАТЕРИНБУРГ


**Заполняется организаторами**

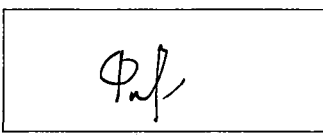
Количество доп. листов                      Количество черновиков к проверке  
 Время выхода с                      :                      до                      :

**Протокол проверки**  
**Заполняется жюри**

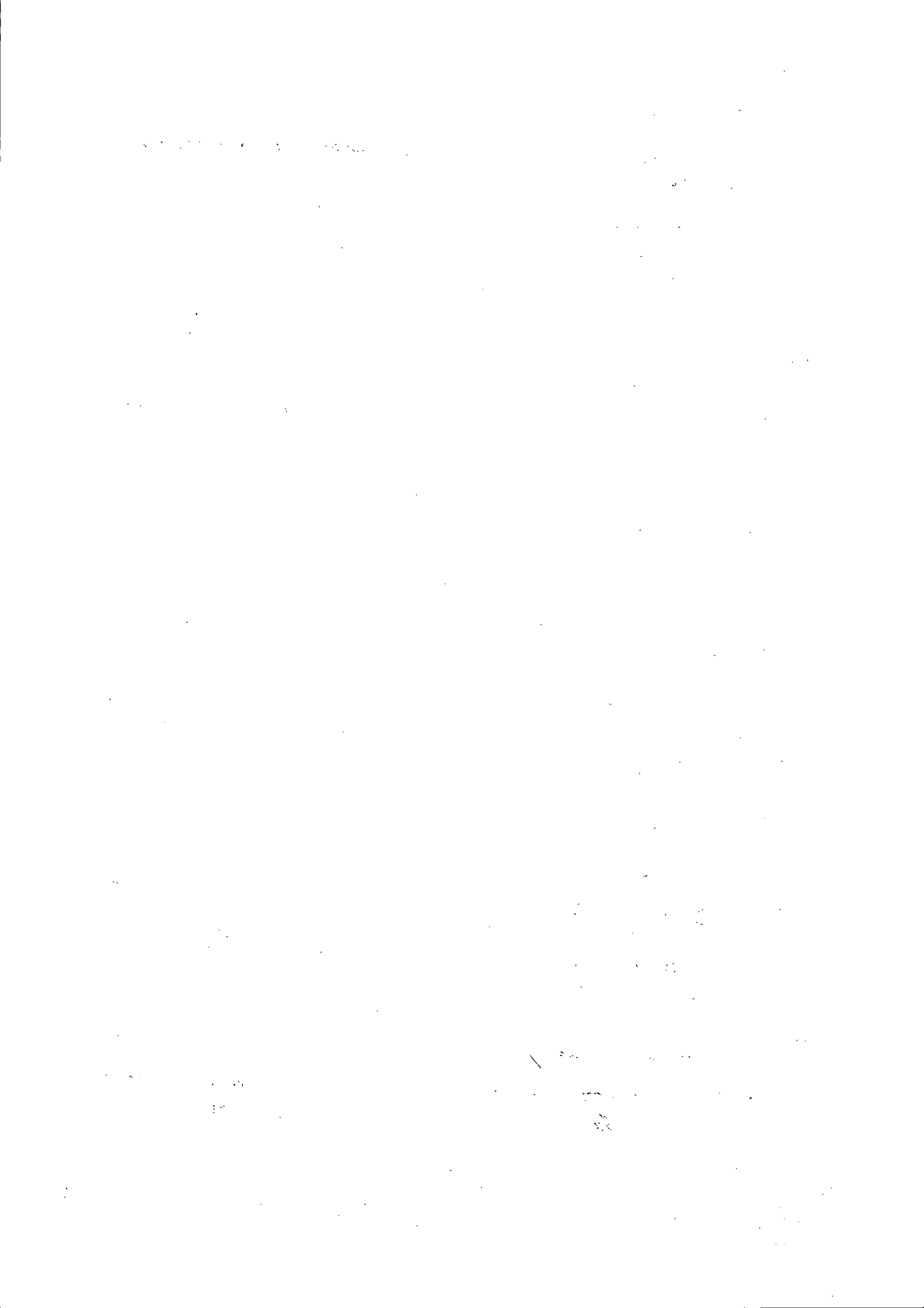
| Номер задания      | 1 | 2 | 3 | 4 | 5 | 6 | 7 | 8 | 9 | 10 |
|--------------------|---|---|---|---|---|---|---|---|---|----|
| Балл члена жюри №1 | 2 | 0 | 1 | 5 | 2 | 0 | 6 | 0 |   |    |
| Балл члена жюри №2 | 2 | 0 | 1 | 5 | 2 | 0 | 6 | 0 |   |    |

**Итоговый балл**                      6 1

**Подпись члена жюри №1** 

**Подпись члена жюри №2** 

**Пример заполнения**                      А Б В Г Д Е Ж З И Й К Л М Н О П Р С Т У Ф  
 Х Ц Ч Ш Щ Ъ Ы Ь Э Ю Я 1 2 3 4 5 6 7 8 9 0



## Бланк ответов

### Задание №1:

- 1) Речь идёт об ордене святого Георгия Победоносца (на фотографии изображён знаменитый Георгиевский крест). / 50
- 2) Традиционное изображение было заменено в связи с произошедшей в России сменой религии в 1917 году, после чего изображение святого на главном военном ордене было заменено, сохранив связь с церковью и её всеявленными. +- / 50

### Задание №2:

- 1) Данный текст относится ко второй половине XVI века. / 50  
Это можно определить по имени боярина Никиты Романовича Юрьев, упомянутого в начале. Никита Романович Юрьев был братом первой жены Ивана IV Грозного, Анастасии Романовны Юрьевой (умерев в 1560-е) и являлся одним из самых влиятельных бояр в период правления Ивана Грозного, как раз правивший в 1550-е.
- 2) Речь идёт о юге Российского царства, о донских степях, франкоязычных и крымских ханствах. ~~Степные ханства~~ —
- 3) Здесь идёт речь о крымских татарах, степях Крымского ханства (ещё одним словом Золотой Орда). После подчинения Крымскому ханству Иваном Грозным в начале 1550-ых лишь крымские татары, пользуясь турецким протекторатом, продолжали совершать набеги на южные рубежи Русского царства. / 50
- 4) Речь идёт об одном из военных чинов, именно, детским боярекиши или сменном не самую привилегированную часть русской армии в XVI веке. / 50

### Задание №3:

- I ряд: А. П. Бородин — Н. А. Римский-Корсаков — Ц. А. Кюи — М. А. Балакирев  
В этот ряд входят русские композиторы XIX — XX веков. / 50
- II ряд: И. П. Морген — П. К. Клодт — М. М. Антокольский — Б. И. Орловский  
В этот ряд входят русские скульпторы. / 50
- III ряд: И. Н. Крамской — И. Е. Теллер — В. И. Суриков — И. П. Мамондов  
В этот ряд входят русские художники-передвижники. / 50
- IV ряд: А. М. Бачуа — А. М. Раенцов — В. А. Серов — И. Я. Билибин  
В этот ряд входят русские художники-мирискусники. / 50

### Задание №4:

- 1) А вот картина - Федотов
- 2) Изображённая на картине сценка относится ко второй половине XIX века. Это можно определить по деталям, явно французским. / 20



## Бланк ответов

квартале в XIX веке, по одежде мужчин на заднем плане (со второй половины XIX века все большее количество приобретает простую костюм и фраки, сменяя военную форму и полуполковую одежду заморских), по бородам, которые снова начинают появляться и мещане (на картине явно изображены не крестьяне) с конца 1840-ых в свете распространения шавано-фемиста.

3) Данная картина вызвала массу критики, так как она вставила в наш привычный образное сознание и подрывает авторитет церкви (священник на переднем плане изображен в явно комическом положении).

Негативное отношение к картине вызвано тем, что представители дворянства и интеллигенции, имевшие возможность увидеть и оценить эту картину, были глубоко верующими людьми и не могли ей койко воспринимать такое изображение церкви, изображенное худом-48 ником.

4) На обзорном уровне тему написал множество картин того времени: "Световое пламя", "Нравный брак", "Последний трактир у заставы".

Осуждение инакту церкви вызывает картина "Похвальное шествие", на которой изображен обход помещений священника крестьянских домов в похвальную неделю с целью получения даров.

### Задание №5:

- 1) На первой картине изображен А.А. Пушкин.
- 2) На второй картине изображен ~~А.А. Пушкин~~ гербе фамильного герба рода Пушкиных, "За верность и ревность", на третьей картине изображен Пушкин-сидоря, являющийся основным элементом герба (на второй картине), а на четвертой картине - Пушкин, с которой ассоциируется А.А. Пушкин, как знаменитый поэт, создатель, своеобразной империи России и ее побед в Отечественной войне (1755-1762) и в русско-турецкой войне (1768-1774).



**Бланк ответов**



