

Титульный лист

Направление информатика история математика
 обществознание русский язык физика
 химия

Класс 8 9 10 11

Фамилия Л А Р И О Н О В

Имя Д А Н И Л

Отчество А Л Е К С А Н Д Р О В И Ч

Дата рождения 2 5 1 2 2 0 0 6

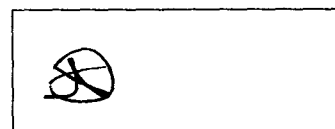
Город участия Е К А Т Е Р И Н Б У Р Г

Аудитория С Ш

Телефон 8 9 0 0 2 1 2 9 5 6 7

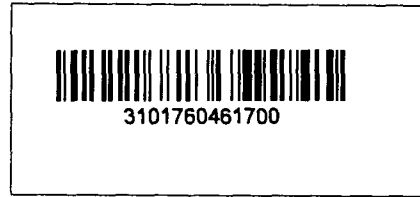
Дата 0 4 0 2 2 0 2 4

Подпись



Пример
заполнения

А Б В Г Д Е Ж З И Й К Л М Н О П Р С Т У Ф
Х Ц Ч Ш Щ Ъ Ы Ь Э Ю Я 1 2 3 4 5 6 7 8 9 0



Проверочный лист
Заполняется участниками

Направление информатика история математика
 обществознание русский язык физика
 химия

Класс 8 9 10 11

Город участия Е К А Т Е Р И Н Б У Р Г

Заполняется организаторами

Количество доп. листов Количество черновиков к проверке
 Время выхода с : до :

Протокол проверки
Заполняется жюри


Номер задания	1	2	3	4	5	6	7	8	9	10
Балл члена жюри №1	0	9	4	10	0	10				
Балл члена жюри №2	0	9	4	10	0	10				

Итоговый балл 3 3

Подпись члена жюри №1



Подпись члена жюри №2



Пример заполнения

А Б В Г Д Е Ж З И Й К Л М Н О П Р С Т У Ф
 Х Ц Ч Ш Щ Ъ Ы Ь Э Ю Я 1 2 3 4 5 6 7 8 9 0



Задание 1

- 1) В тексте речь идет о эвристике —
- 2) Метод кейсов предполагает широкое личное познание во многом субъективное от деятельности. Также он отличается от верификации
- 3) Основы Архимедовы ^{или} сел в войну, потому что ^{расширяемость, новый} ^{старая идея, инновационная} ^{идея} ^{идея} ^{идея} и орудия мир берут себя, естественно против-
 бая его головами может, взяли из Эвклида —
 он открыл один из важнейших законов физики. Внешне
 евклид — просто математик, Архимед — художник

Задание 2

1. В тексте речь идет о конформном мышлении теории социальной неравенства / 6б
2. Маркс, Дюриндорф, Коэр, Руссо / 3б
3. Теория ^{Касовая} — от природы от природы. Иначе и
 иначе, а значит более земные, что позволяют
 им кажутся ^{social networking} теория социальной неравенства
 Теория бонни с ^{social networking} — социальное неравенство
 порождает само себя по средствам кристаллизации
 соц. групп, внутри которых одни индивиды ^{интернет}
 соц. мобильность других ^{замедляют}
 Теория естественного неравенства — это предельная
 модель естественного общества, которое обусловлено
 разницей дифференциацией людей по способностям
 и которое является фактором развития —
 люди снизу всегда стремятся вверх —



Задание 3

1. Государство - путь Бога на земле (Тегель), политически организованные общество, судноньный институт
2. Государство примитивно формирует на пути борьбы власти законодательство - эта власть отвечает ^{за} и регулирует вопросы в сфере права, исполнительная - следит за исполнением существующего законодательства, судебная - решает вопросы, связанные с правосудием.
3. Авторитарный, Коммунистический (СССР, КНР, КНДР) и Фашистский (Германия, Италия, Япония)

Задание 4

1. Международный договор (Д-ПД) / 40
2. По своему значению они накладываются на конституцию, но выше федеральных законов, что привлечено применять в конституции РФ в аспекте действия международных договоров на территории РФ
3. Президент РФ \downarrow + 1 продвижает
 Совет Федерации \downarrow принимает (ратифицирует)
 Правительство РФ \downarrow + 10 выработывает противоправительственную структуру



Задача 5

$$P_1 = 64 \quad P_2 = 114$$

$$P_2 = 114 \quad P_3 = 11$$

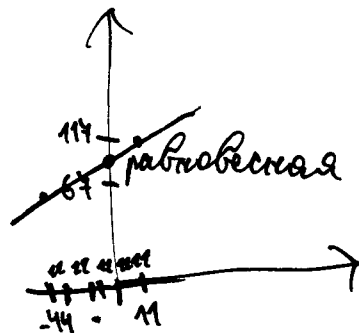
$$114 - 64 = 50 \quad P_3 = 55$$

$$55 : 50 = 2,25$$

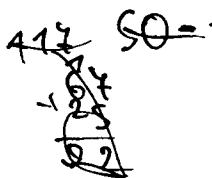
$$0 - (-44) = 44$$

$$44 \cdot 2,25 = 99$$

$P = 99$ Ответ: $P = 99$ рублей



$$\frac{3}{5} \quad \frac{2}{5}$$



Задача 6

- 1) Зарплата может быть выше π π π P в случае если учитывать государственное регулирование заработной платы. У работодателя нет возможности платить меньше.
- 2) Заработная плата в среднем ниже, следовательно издержки заработной платой ЗП и увеличивает изд. Таким образом работодатель не испытывает существенных потерь ввиду государственного регулирования ЗП с целью реализовать благотворительные инициативы.

100

