

Линия отреза

$$\begin{array}{r} \times 18 \\ 30 \\ \hline 540 \\ \times 16 \\ 30 \\ \hline 480 \end{array}$$

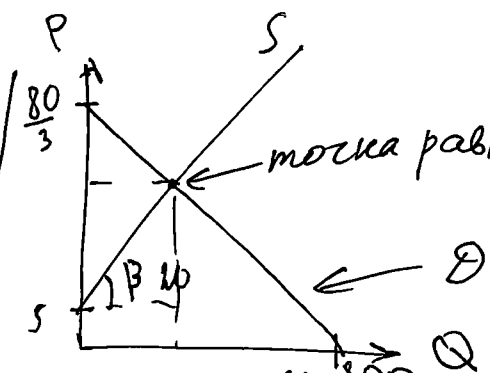
Бланк ответов

$\sqrt{5}$

$$Q^D = 800 - 30P$$

$$Q^S = 20P - 100$$

$$S(Q) = 100$$

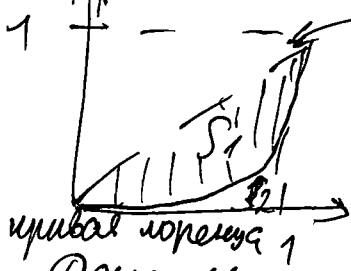


(а) $Q^D = Q^S \Rightarrow 800 - 30P = 20P - 100$ *Крест Маршалла*
 $900 = 50P \mid 90 = 5P \Rightarrow P_{равн} = \frac{90}{5} = 18$
 $\Rightarrow Q^* = Q^D(P) = Q^D(18) = 800 - 30 \cdot 18 = 800 - 540$
 $= 260$ — ответ на (а)

(б) Если закупить 100 штук товара *оно* \Rightarrow предложение повысится *давайте подумаем*, как ввести субсидию *значит по той же цене* на 60 предлагаемых *оно* товаров *на 70* $\Rightarrow Q^S_{II} = Q^S + 100 = 100 + 20P \Rightarrow Q^S = 20P - 100$ *Вру* *как старую* Q^S *давайте так сделаем*
 $Q^S_{II} = Q^S + 100 = 100 + 20P$ *теперь* $Q^S = Q^D$
 $800 - 30P = 20P + 100 \mid 50P = 700 \mid P = 14$ *цена равна*
 $Q = Q^D(P) = Q^D(14) = 800 - 30 \cdot 14 = 800 - 420 = 380$ *я знаю*
 $\Rightarrow P + Q = 14 + 380 = 394$
~~тогда мы купим $Q^D = 800 - 30P$ $Q^S = 20P - 100$ $50P = 1000$ $P = 20$ $Q = 800 - 600 = 200$ $P + Q = 20 + 200 = 220$~~
~~тогда по сути Q^S стало $Q^S + 100$ $Q^S = 20P - 100 + 100 = 20P$ $Q^D = 800 - 30P$ $800 - 30P = 20P$ $50P = 800$ $P = 16$ $Q = 800 - 480 = 320$ $P + Q = 16 + 320 = 336$~~
~~тогда мы купим $Q^D = 800 - 30P$ $Q^S = 20P - 100$ $50P = 1000$ $P = 20$ $Q = 800 - 600 = 200$ $P + Q = 20 + 200 = 220$~~
~~тогда по сути Q^S стало $Q^S + 100$ $Q^S = 20P - 100 + 100 = 20P$ $Q^D = 800 - 30P$ $800 - 30P = 20P$ $50P = 800$ $P = 16$ $Q = 800 - 480 = 320$ $P + Q = 16 + 320 = 336$~~
 ~~$\Rightarrow P + Q^D = Q^S + 100 = 800 - 30P + 100 = 900 - 30P$
 $\Rightarrow P + Q^D = Q^S \Rightarrow 900 - 30P = 100 + 20P, 50P = 800$~~

В) В обеих странах коэффициент Джинни

оформимся Но тем G тем соу. нерав-во ↑



меньше адс рав ва, т.к. индекс Джинни
 $G = \frac{S_1}{0,5} = 2S_1 = \frac{S_1}{S_1+S_2}$ в $X > Y$ (10,3 > 14,4)
 индекс Джинни \Rightarrow соу. неравенство в стране X

Децильный коэффициент - отн. доходов 10% богатых и 10% бедных (на кривой Лоренца)

① X - прогрессивной (высокая рождаемость) (полю)
 Y - регрессивной (низкая рождаемость) (полю)
 что дает с численностью 4/3 20 лет Y

③ X - периферия, по большому отчасти бедные, раз велаю рождаемость + судя по таблице экономическая она не хороша а вот Y, где большая число людей ср. возраста и довольно выжили ВВП характерен для разв стран, они и будут агр. Южно, согласно Валлерстайну Ядро - сильнейшие, на поезде США, Европы, отсюда и сделан вывод

④ X массово похищает ВВП но создает огромное число рабочей силы для которой нутрия нет, необходимо создать рабочие места, что поднимет ВВП в экономику, и уменьшит безработицу. Также стоит ввести налог на доход, прогрессивный, это снизит нерав-во нутрия соу - реальному уровню, Y субсидировать детерождение и обеспечивать хорошую семейную политику, поощрять в таких странах люди ставят больше детей в карьеру, а также не заводят детей из-за высоких (как в Корее) и пр. факторов. т.е. так не можно предоставлять льготы, считать много семей.

Линия отреза

№4

Здесь отображены морские границы

- (1) 2) территориал вода (200 тер-рии)
- 3) прилежащая зона
- 4) исключительная зона
- 1) 4) - тер-рии с лимитом
- 2) 3) - лимит
- 3) 4) - лимит

(2) Скажем, в мультках и вроде как в 90-х из-за крупности о Байкал ^{внутри} в глубь озера считались нейтральными и этим пользовались некоторые страны, скажем Польша, но в рез-те поправок ООН приняло решение о наземии Байкала ^{исств} Российскими водами

А вообще стоп квази-территории те, которые не на де-юре, но на которых действуют законы данной страны. Тогда в принципе сюда можно отнести территорию Антарктиды, в тайге-ти действуют их законы. Скажем станция Восток-российская база с российскими законами так же сюда относят флот, знающую роль в котором играет флаг Скажем на российской ~~тер-рии~~ корабле с российским флагом так же действуют законы РФ

- (3) 1) - лимит
- 3 - лимит
- 2 - тер-рии

2

№ 1

~~Этот ответ не вешала тогда чья-то знаменитая
 но способность была лучше догматизма,
 то это была и была не была, значит
 у себя XVII в. Картезианство и его ввел
 Р. Декарт Рационализм~~

Прошу прочитать
 она - больше похоче на Скарлету 5
 (1) Достоинства
 (2) Структура структура и краткость
 должна подтверждать знание, истинность
 знаний, логическое обоснование, основа подтверждена
 Недостатки
 Не всё в шере нельзя доказать эмпирически,
 нет объекта исследования эмпирически, индукция

0

№5 PS

2) Гос-во меньше мы закупает ~~и~~ макс мы будем
 в спрос $\Rightarrow Q_D = Q^D + 100 = 800 - 30P + 100 = 900 - 30P$

$Q_D = Q_S \Rightarrow 900 - 30P = -100 + 20P, 1000 = 50P,$

$P^* = 20 \Rightarrow Q^* = Q^D(P) = Q^S(P) = 900 - 30 \cdot 20 = 300$

$\Rightarrow \Sigma = PQ = P^*Q^* = 20 \cdot 100 = 2000$

3) $s = -t$ Введём его

Q^S (на произв-ле)
 по уравнению
 $Q^S = -100 + 20P$ Nowe (-t)

тогда $Q_D^S = Q_D \Rightarrow -100 + 20(P+s) = 800 - 30P$

$20(P+s) = 900 - 30P$

$Q_S = 2000$

$Q = Q^S = 800 - 30(P+s), Q_S = 2000$

$50P = 900 - 20s$

~~$800 - 30(P+s) = 2000$~~
 $s(800 - 30P - 30s) = 2000, 800s - 30Ps - 30s^2 = 2000$

$800s - 30Ps - 30s^2 = 2000$
 $(45 - 2,5P)(800 - 30P - 30(45 - 2,5P)) = 2000,$

$(45 - 2,5P)(800 - 30P - 1350 + 75P) = 2000,$

$(45 - 2,5P)(45P - 550) = 2000,$

$2025P - 24750 - 112,5P^2 +$

600
 1000
 2000
 сумма закупки

Примеры
 $S = Q^S = 2000$
 или $R - \text{paup} = 2000$
 $800 - 30P$

менее 20-го
 не угадало
 $20s = 900 - 50P$
 $S = 45 - 2,5P$

линейный график

N 1

продуко ещё раз пункт б)

$$s = -7$$

всего 20с-во потрачено 2000

$$Q_I^S = -100 + 20(P+S) \quad S = Q^S = 2000, \quad S = \frac{2000}{Q}$$

$$Q_I^S = Q^D \Rightarrow -100 + 20(P+S) = 800 - 30P$$

$$20P + 20S - 100 = 800 - 30P, \quad 50P = 900 - 20S$$

$$50P = 900 - 20 \frac{2000}{Q}$$

$$Q^S = -100 + 20(P - \frac{2000}{Q}) = -100 + 20P - \frac{40000}{Q}$$

$$P = \frac{900 + 20S}{50}$$

$$P_S = P - S = 18 - 0,6S$$

$$3S^2 - 65S + 500 = 0 \quad D = 65^2 - 3 \cdot 500 \cdot 4 =$$

результат из формулы $4225 - 6000 \Rightarrow$ не имеет
мы $D = 65^2 - 4 \cdot 3(-500) \approx 10111$

$$S = \frac{-65 + 10111}{6}$$

$\approx 6,018$, или мы считали
— мы могли
не использовать
формула,
 $S \geq 0$

$$\Rightarrow Q = 260 + 12 \cdot 6,018 \approx 332,22$$

Q

$$\Rightarrow 332,22 - (б)$$

10

