

Проверочный лист

Заполняется участниками

Направление анализ данных информатика история
 математика обществознание русский язык
 физика химия

Класс 8 9 10 11

Город участия

Заполняется организаторами

Количество доп листов Количество черновиков к проверке

Время выхода с до

Протокол проверки

Заполняется жюри

Номер задания	1	2	3	4	5	6	7	8	9	10
Балл члена жюри №1	<input type="text" value="0"/>	<input type="text" value="15"/>	<input type="text" value="20"/>	<input type="text" value="4"/>	<input type="text" value="4"/>	<input type="text" value=""/>	<input type="text" value=""/>	<input type="text" value=""/>	<input type="text" value=""/>	<input type="text" value=""/>
Балл члена жюри №2	<input type="text" value="0"/>	<input type="text" value="15"/>	<input type="text" value="20"/>	<input type="text" value="4"/>	<input type="text" value="4"/>	<input type="text" value=""/>	<input type="text" value=""/>	<input type="text" value=""/>	<input type="text" value=""/>	<input type="text" value=""/>

Итоговый балл

Подпись члена жюри №1

Подпись члена жюри №2

Пример заполнения

А Б В Г Д Е Ж З И Й К Л М Н О П Р С Т У Ф
Х Ц Ч Ш Щ Ъ Ы Ь Э Ю Я 1 2 3 4 5 6 7 8 9 0

(

!

W1

1 Ответ софистична —

2 Ответ достаточно: коридора рабвиона риберишески

способностями человека, в древней Греции софисты работали специальными репетиторами для учения философия воевало умения по красноречию или публичности в суде + риторике, у всех мнений было право на существование

Некоторые софисты могли успешно использоваться поперек информации, это делая революционными пооще верно, всеобщего верного иеро

3 Ответ

OB

W2 1 Ответ стране X характерен прогрессивный тип δ к в мире и еще пред-логает по мере развитие

2 стране Y характерен ~~регрессивный~~ стационарный тип из-за пред-ложения большого кол-ва людей среднего возраста

Т.к. в стране X много молодых населения, то вероятно, пирамидальная структура станет стационарной с преобладанием среднего возраста.

Страна Y не может стать примером регрессивной пирамидальной

структуры, если преобладающее население постареет и станет большим по числу

2 Ответ на основании формулы человеческого коэффициента, обозначенного

отношение 10×10^4 кол-во богатого и бедного населения и 10^4 человек 10^1

кол-во бедного и богатого населения можно сказать, что страна Y обладает $(6,2 < 13,6)$ меньшим коэффициентом \Rightarrow различие в благосостоянии населения воих

мерьше

3 Ответ смотря на портовый R, B, G и могу предположить, что δ к обе

страны поражаются и тем уровне общемирового темпового R, B, G по формуле

и что страна Y является страной переходной g и страна X страной раз-

вития (разница между R, B, G и 1 и 1) ($6,345 > 6,33$)

и Ответ для страны X я могу предложить введение бесплатного здравоохране-

ния для пожилых населения развитие гражданского (частичного) и пов-близкого

важные отрасли бизнеса. Для гос ва Y я могу предложить повысить налоги для президентского насе-

ления, все развивать медицину и стимулировать концентрацию +

спомогую войнам модернизированного капитала, мобильные группы в
 семей и развитие неформальных сетей + 40

В3 1 Ответ Диалектика - есть форма проявления при которой влиять в
 стране принадлежат двум группам с одинаковыми правами, но с разной
 группой + 60

2 Ответ Достоевский 1 Предотвращает возможность адекватности
 в обществе в сфере рынка, так как влиять из правителей не будет означивать
 фронто

2 Имелась возможность соединять в себе дух миз
 антропных характеристик (позитивный и негативный) с более экзотичным +
 введением политик в стране (отвержение отбоя от влиятельных).

Предотвращает 1 Может спровоцировать проведение реформ или более
 тщательное мер сам от них правителей. Грядущий + 80

2 Возвращает вечное противостояние дух групп миз
 антропной возможностью фронта или революции +

3 Ответ Уран - решительный деятель и глава правительств
 Азариана и Фавоса Зелиандра - британский монарх и нежный
 глава правительств 60

Азарио - Террорная Империя - Азарианский монарх и Террорный
 Уран 200

В4 1 Ответ 1 вооруженное пространство —
 2-приобретенная территория —

2 Ответ антарктида, Луна, космическое пространство —

3 Ответ Воспер поиз воуд пространство, приобретенная территория, приобретенное
 пространство 40

Имел решение вооруженное пространство ие-ва, космическое пространство + 40

Менеджер решил: открытое море, космическое пространство 40

В5 А) $600 - 30P = -100 + 20P$
 $-50P - 900$
 $P = 13$
 $Q = 600 - 30 \cdot 13 = 600 - 390 = 210$
 Ответ 260 + 40

Б) $160 + 100 = 360$
 $2) 100 - 600 - 90P$
 $P = 13$
 $23 \cdot 100 = 2300$
 Ответ 360, 2300 тыс р

В) $2300 - 360 = 5 = X$
 $P = 13, Q = 350$
 Ответ 5, 350.

40

Линия отреза

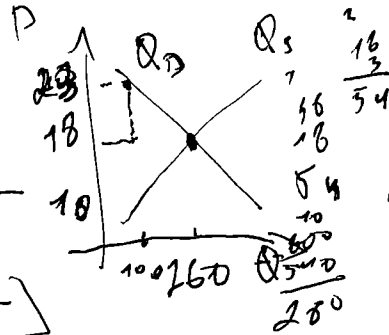
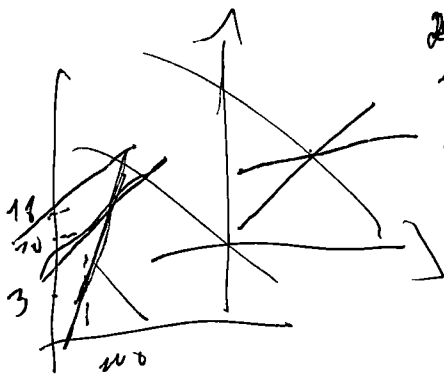
Бланк ответов



Линия отреза

Бланк ответов





$$600 - 30P = -100 + 20P$$

$$-50P = -700 \Rightarrow P = \frac{700}{50} = 14$$

$$Q_{\text{sup}} = 600 - 30 \cdot 14 = 600 - 420 = 180$$

$$Q_{\text{dem}} = -100 + 20 \cdot 14 = -100 + 280 = 180$$

$$600 - 30(P-5) = -100 + 20(P-5)$$

$$600 - 30P + 150 = -100 + 20P - 100$$

$$-50P = -850 \Rightarrow P = \frac{850}{50} = 17$$

$$P = \frac{850}{50} = 17$$

$$-100 + 20 \cdot 17 = 100 + 460 = 560$$

$$-100 + 100 - 600 + 150 = -1150$$

$$-100 + 150$$

$$Q_s = -100 + 20 \cdot 17 = -100 + 340 = 240$$

$$600 - 300 - 200 + 100 = 100 + 20(P+10)$$

$$-100 + 20(P+10) = 600 - 30(P+10)$$

$$-100 + 20P + 200 = 600 - 30P - 300$$

$$50P = 400$$

$$P = \frac{400}{50} = \frac{40}{5} = 8$$

$$-100 + 20(P-10) = 600 - 30(P-10)$$

$$100 + 20P - 200 = 600 - 30P + 300$$

$$50P = 1400$$

$$P = \frac{1400}{50} = 28$$

$$600 - 30(P-5) = -100 + 20P$$

$$600 - 30P + 150 = -100 + 20P$$

$$-50P = -1050$$

$$P = \frac{1050}{50} = \frac{105}{5} = 21$$

$$5 + 600 - 30P = -100 + 20P$$

$$-50P = -705$$

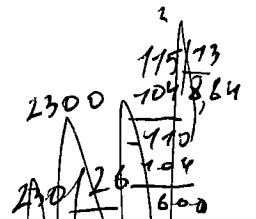
$$P = \frac{705}{50} = \frac{141}{10} = 14.1$$

$$\begin{array}{r} 905 \\ -50 \\ \hline 405 \\ -400 \\ \hline 50 \end{array}$$

$$600 - 30P + 5 = -100 + 20P$$

$$-50P = -705$$

$$P = \frac{705}{50} = 14.1$$



$$\frac{2300}{260} = \frac{230}{26} = \frac{115}{13}$$

$$\frac{2300}{260} = \frac{230}{26} = \frac{10}{2} = 5$$

