



ИЗУМРУД
ОЛИМПИАДА ШКОЛЬНИКОВ



1302756340590

Проверочный лист
Заполняется участниками

Направление анализ данных информатика история
 математика обществознание русский язык
 физика химия

Класс 8 9 10 11

Город участия Е К А Т Е Р И Н Б У Р Г

Заполняется организаторами

Количество доп листов **Количество черновиков к проверке**

Время выхода с **до**

Протокол проверки
Заполняется жюри

Номер задания	1	2	3	4	5	6	7	8	9	10
Балл члена жюри №1	5	15	9	11	6					
Балл члена жюри №2	5	15	8	11	6					

Итоговый балл

Подпись члена жюри №1

Маш

Подпись члена жюри №2

[Signature]

Пример заполнения

А Б В Г Д Е Ж З И Й К Л М Н О П Р С Т У Ф
Х Ц Ч Ш Щ Ъ Ы Ь Э Ю Я 1 2 3 4 5 6 7 8 9 0

Задача 2

1 страна X - прогрессивный тип ⁺ страна Y - стационарный тип ^{0/0}
 Сейчас в стране X наблюдается значительный ⁺
прирост населения. При сохранении этой динами-
 ки численность населения подрастет, к тому
 же самая многочисленная группа (дети, подростки)
 через 20 лет достигнет среднего, почти тру-
 доспособного и детородного возраста ⁺⁵⁰

В стране Y численность населения скорее всего
уменьшится, так основная масса трудоспо-
 собного населения достигнет пенсионного возраста,
 а молодежь и дети достигнут среднего трудо-
 способного и обеспечение пенсионеров может по ним,
 что осложняет экономическую ситуацию и не стимули-
 рует рождаемость. Почти трудоспособного населения
 так же ухит от старости через 20 лет

2

3 страну X можно отнести к странам периферии ⁺
 так ситуация при большой рождаемости, но и
 при этом большой ^{детского и подросткового} смертности населения часто
~~от~~ характерна мало развитым странам ⁺⁴⁰

страну Y можно отнести к странам ядра либо
полупериферии, так в развитых странах часто
 наблюдается тенденция эммиграционного или нуле-
 1

вого прироста населения. Благополучие
обеспечивает средневозрастной рабочий класс, а
он в стране Y самый многочисленный

4 для страны X подойдут меры по поддержке
сферы образования и здравоохранения для молодежи,
чтобы в будущем многочисленные +35
~~различные~~ группы семей и молодежи горели со
трудоспособного возраста, получили профессии, и
стали трудиться для поддержания своего благополучия
и собственных семей

для страны Y подойдут меры по стимулированию
разведанности иrogenных ипотек, налоговые
вычеты, выплаты молодежи семьям, что +35
и обеспечит прирост

ЗАДАНИЕ 3

1 КОЛЛЕГИАЛЬНАЯ
~~Дуотинская~~ МОНАРХИЯ 05

2 Достоинства

+ 45 1) Взаимный контроль и
сдерживание позволяют
избежать произвола
и ограничить вседозволенность
которая может существовать
при либерализме

2) Обеспечивают стабильность
народа к нашим элите,
так она представлена
для правительств из +
разных капиталистических
(как, например разное образование,
иерархия партий в парламенте)

Недоречности

1) Удаление недоречности процесса, принятие нами решений, ~~так как для нас~~ если для нас требуется одобрение 2х сторон

2) Возможность несогласия между 2-мя правительствами может привести к конфликтам между ними + 4б

3) Конституционная монархия, Абсолютная монархия, ~~Варшавская Представительная Палата~~
~~Представительная монархия (Парламентская)~~

8б

ЗАДАНИЕ 4

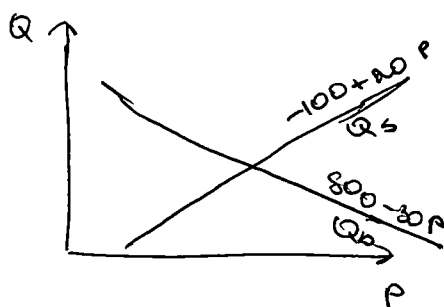
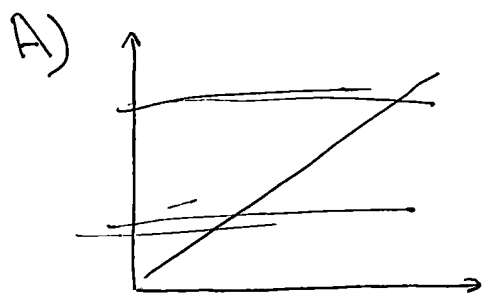
1 2 Прибрежная простр-ство, — 0б
1 1/2 Воздушная международная простр-ство + 3б
3 — 0б
1

2 ~~Космическое простр-ство~~ (МИС международное космическое простр-ство), Вопрос самозащиты (не вер-о, но иногда на него распространяется правотой страны, в которой он находится) 4б

3 ~~Ограниченное~~ Космическое простр-ство - международной решим, 2 государственные территории, 4б
3, 4 стематичной решим, 1-международной решим +

11б 2

ЗАДАНИЕ 5



$$Q_D = Q_S$$

$$800 - 30P = -100 + 20P$$

$$900 + 100 = 20P + 30P$$

$$900 = 50P$$

18 = P_{TP} - равновесная цена (TP)

Объем спроса на установку 240 окон — 05

$$800 - 30 \cdot 18 = -100 + 20 \cdot 18$$

$$240 = 240$$

$$Q_S = Q_D$$

Б) так как муниципалитет закупил еще 100 окон прибавим к спросу 100

$$Q_{D_2} = 800 - 30P + 100$$

$Q_{D_2} = 900 - 30P$ - новая функция спроса на окна

$$Q_{D_2} = Q_S$$

$$900 - 30P = -100 + 20P$$

$$900 + 100 = 20P + 30P$$

$$1000 = 50P$$

20 = P - равновесная цена с учетом спроса муниципалитета

$$20 \cdot 100 = 2000 \text{ TP} + 50$$

~~2000 000~~ 2000 000 - столько выведем муниципалитет

на приобретение окон

$$-100 + 20 \cdot 20 = 300 = Q_s$$

$$300 + 300 - 30 \cdot 20 = 300 = Q_D$$

Ответ: 300 окон + 30 купили за по цене 20 руб
 60

Задача 1

1 Риторика —

2 Доглядывает — приближает интересы внешнего мира, ~~своего~~ внешнего к себе в обществе —
 Помогает раскрыть предмет более полно

3 ~~Синтез теоретических методов систематизации, абстрагирование~~

+50 Синтез эмпирических и теоретических методов классификации, абстрагирование, моделирование, масштабный эксперимент,

50

