

Титульный лист

Направление Естественные науки Инженерные науки
 Математика и информатика Социальные и
 Экономика и управление гуманитарные науки

Вариативный блок 1 2 3 4 5

Курс 1 2 3 4 5 отсутствует

Фамилия ИЖИК

Имя АРИНА

Отчество ВЯЧЕСЛАВОВНА

Дата рождения 31 08 2002

Город участия ЕКАТЕРИНБУРГ

Аудитория И - 503

Телефон + 7 91 9 3 3 9 1 4 2 5

Дата 03 02 2024

Подпись

Пример
заполнения

А Б В Г Д Е Ж З И Й К Л М Н О П Р С Т У Ф
Х Ц Ч Ш Щ Ъ Ы Ь Э Ю Я 1 2 3 4 5 6 7 8 9 0



ИЗУМРУД.СТУДЕНТ
ОЛИМПИАДА УРАЛЬСКОГО ФЕДЕРАЛЬНОГО УНИВЕРСИТЕТА



Проверочный лист
Заполняется участниками

Направление Естественные науки Инженерные науки
 Математика и информатика Социальные и гуманитарные науки
 Экономика и управление

Вариативный блок 1 2 3 4 5

Курс 1 2 3 4 5 отсутствует
 Город участия **ЕКАТЕРИНБУРГ**

Заполняется организаторами

Количество доп. листов _____ Количество черновиков к проверке : _____
 Время выхода с _____ до : _____

Протокол проверки
Заполняется жюри

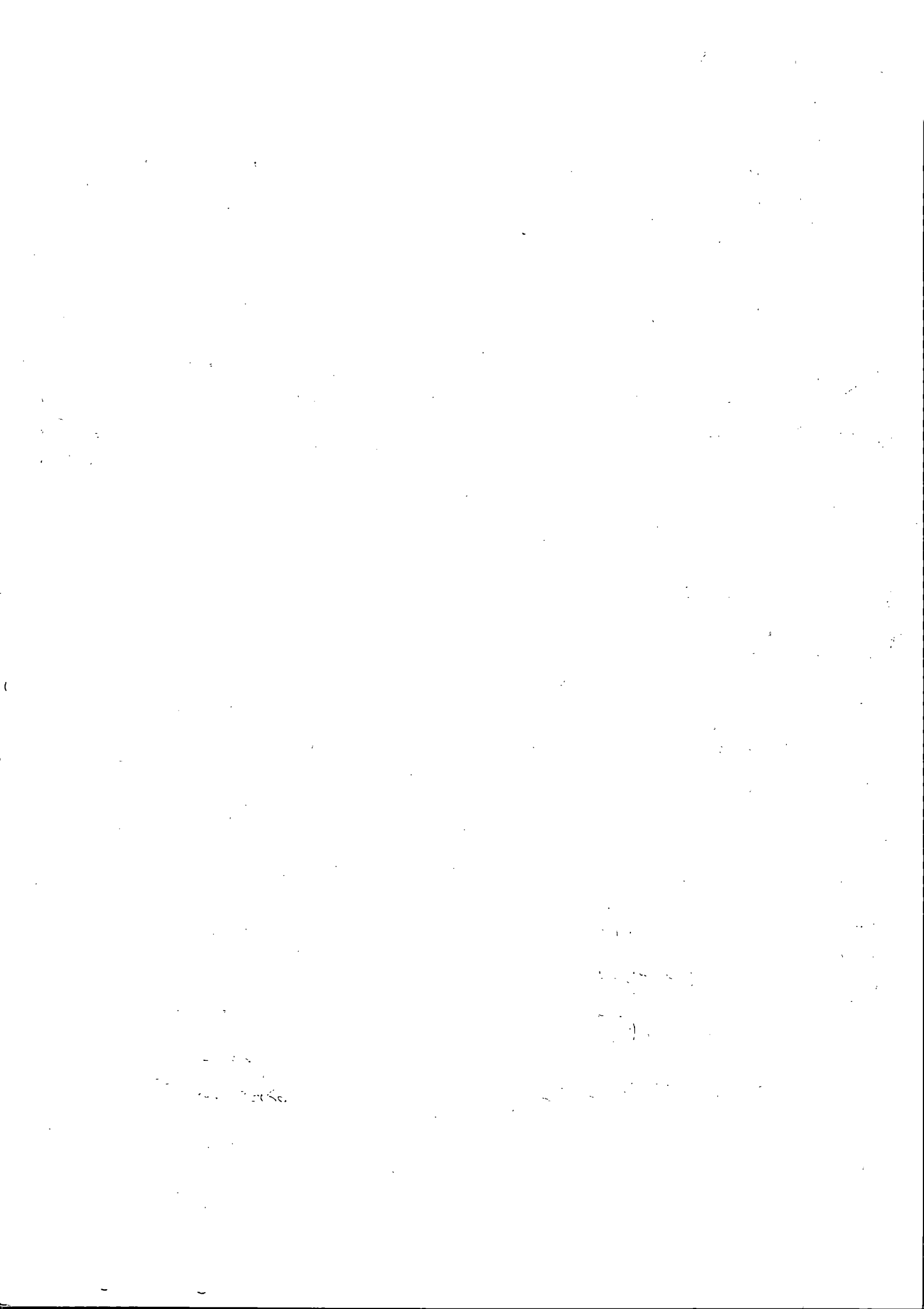
Номер задания	1	2	3	4	5	6	7	8	9	10
Балл члена жюри №1	23	40	40	40	40	40	40	40	40	40
Балл члена жюри №2	23	40	40	40	40	40	40	40	40	40

Итоговый балл **63**

Подпись члена жюри №1

Подпись члена жюри №2

Пример заполнения А Б В Г Д Е Ж З И Й К Л М Н О П Р С Т У Ф
 Х Ц Ч Ш Щ Ъ Ы Ь Э Ю Я 1 2 3 4 5 6 7 8 9 0



Инвариантная часть

1) Теория исторического процесса - теория цивилизационного различия
Основное представление - +/- 25.

2) Всемирная история
• Ситуация начала природной среды: Развитие связано с физическими канонами: (температура, влажность и др.)
• Ситуация начала геологической среды: Восстановление территории после Второй мировой войны стало отходом на запад, которое произошло в результате войны.
+/- 35.

История России

• Природа: Замечание в Краснодарском крае в 2023 году.
• События: Развитие маневров при Алексее Михайловиче Романове в XVII в. послужило основой населения и с/х и развитию промышленности, что послужило основой процветания нашей страны.

3) В основе исторического эволюционного метода изучения, которое связано с понятием труда и разделения материальных сил, развитием орудий труда и отношений и разное разделение собственности. Изменилось отношение к труду от натурального хозяйства к капиталистическому - колониальному - социалистическому. Изменилось отношение к труду в смысле изучения. +/- 10.

② В основе изменений, обуславливающих смену
географическую локализацию рынка фактора и факторы
общества. Именно изменения в технологии и факторы
в основном являются причиной изменений, которые происходят.
Переход от аграрного общества к индустриальному, от
индустриального к постиндустриальному. Технологии, реша
ющие в основе эти изменения, количественная и качествен
ная революция обуславливают эти изменения.
+/-5

Вариативная часть

238.

Блок 2. Социология и культурология

Программа
исследования

Проблема: Несмотря на то, что Уральский федеральный
университет проводит множество мероприятий первой важ
ности (в частности интервью людей студенческой ориентации
"Союз студентов ФУФУ" Михаил Юркович отметил, что много
мероприятий на эти дни в год составляет 96 единиц) у
студентов первого курса попрежнему сохраняется трудность с
адаптацией к жизни университета. Это, в свою очередь, оказ
ывает существенное влияние на успеваемость студентов
и университета. Результаты же университета непосредст
венно зависят от того, как идет адаптация студентов
к представителям студенческого сообщества. Это исключитель
но положительный.

Объект исследования: Студенты первого курса очной формы
обучения бакалавриата и специалитета Уральского федера
льного университета.

Предмет исследования: Уровень адаптации по результатам

первом семестре обучения (сентябрь-октябрь-ноябрь) в Уральском федеральном университете у студентов первого курса очной формы обучения бакалавриата и специализации как базового элемента формирования представлений об университете.

Цель исследования: изучение уровня адаптации по результатам первого семестра обучения в Уральском федеральном университете у студентов первого курса очной формы обучения бакалавриата и специализации как базового элемента формирования представлений об университете.

Задачи:

1. Проанализировать существующие теоретические подходы к оценке уровня адаптации людей в социальных процессах;
2. Провести опрос в формате анкетирования среди студентов первого курса очной формы обучения бакалавриата и специализации УрФУ;
3. Провести фокус-группы в разрезе направлений подготовки среди студентов первого курса очной формы обучения бакалавриата и специализации УрФУ;
4. Разработать систему индикаторов для оценки уровня адаптации первокурсников и интерпретации собранной информации с разработанным методом.

Гипотеза 1: Первокурсники очной формы обучения бакалавриата и специализации Уральского федерального университета имеют низкий уровень адаптации к процессам формирования.

Гипотеза 2: Уровень адаптации студентов первого курса очной

формы обучения (анализ теоретических и эмпирических данных)
диффузия теории функционализма степени взаимосвязи
и представления об универсальности.

Методы сбора информации:

- 1) Количественный анализ теоретических и эмпирических данных (анализ теоретических и эмпирических данных)
- 2) Опрос в форме анкетирования (разработка анкеты, проведение анкетирования)
- 3) Фокус-группы: 12 фокус-групп (по одной в каждом институте), в каждой по 6 человек примет участие 6 человек.
- 4) Кейс-стади: изучение опыта участия в международных программах (например, "Глобальный диалог" и др.) как инструмента взаимодействия в университетском процессе.

Вводная:

Текущая совокупность = 5310 чел (данные, полученные в мае)
Вводная совокупность состоит 1770 чел.
Ошибка выборки не более 5%.

План реализации исследования:

1. Разработка инструментария
 - разработка анкеты;
 - разработка формата фокус-групп
2. Сбор информации:
 - анализ теоретических данных;
 - проведение анкетирования;
 - проведение фокус-групп.
3. Обработка информации:
 - использование программ "IBM SPSS" и "ATLAS" для обработки информации;
 - построение графиков и таблиц;
 - проведение корреляционного анализа.

Бланк ответов

4. Разработана методика, которая до последнего упрощает процесс адаптации студента

- разработка индивидуальной;
- решение каждой студенту определенной "категории"

5. Формулировка

- анализ полученных результатов и своевременная корректировка (комплекс мероприятий) для формирования успешности.

Результаты:

Предполагается до обе недели будет подготовлено. По результатам анкетирования будет понятно, что студенту необходимо одна форма организации обучения самая простая и простая. Успешность процесса. Будет выполнена работа с учетом индивидуальных особенностей. Будет выполнена работа с учетом индивидуальных особенностей. Будет выполнена работа с учетом индивидуальных особенностей.

В результате того, что степень адаптации является мерой, будет подготовлена и методика, т.к. уровень адаптации влияет и на дальнейшее развитие. Будет выполнена работа с учетом индивидуальных особенностей.

Рекомендации:

- 1) Разработка методики формирования с детьми навыков самоконтроля и инициативной работы, которые позволят "ходить" по структурам учебного предмета согласно решению вопросов по ролям учащихся.
- 2) Разработка памятки, способной выдать на волеизъявление решение.
- 3) Создание методики мастер-классов по решению проблемных ситуаций.

Иные рекомендации: Уйти от форматов, где ребенку предлагается адаптироваться к условиям учебно-исследовательской работы и исследовательского мероприятия. Делать упор на индивидуальность в исследовательской деятельности, нацелив на поиск решения задачи.