



ИЗУМРУД.СТУДЕНТ
ОЛИМПИАДА УРАЛЬСКОГО ФЕДЕРАЛЬНОГО УНИВЕРСИТЕТА



3101059254546

Титульный лист

Направление Естественные науки Инженерные науки
 Математика и информатика Социальные и
 Экономика и управление гуманитарные науки

Вариативный блок 1 2 3 4 5

Курс 1 2 3 4 5 отсутствует

Фамилия С Е М Ё Н О В

Имя Е Г О Р

Отчество Н И К О Л А Е В И Ч

Дата рождения 0 7 1 2 2 0 0 4

Город участия С У Р Г У Т

Аудитория 2 7 2

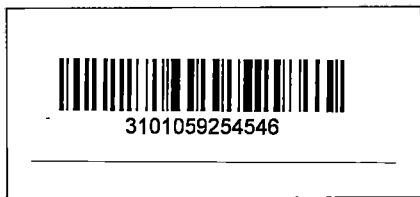
Телефон 8 9 8 2 5 9 4 6 3 0 6

Дата 0 3 0 2 2 0 2 4

Подпись

Пример
заполнения

А Б В Г Д Е Ж З И Й К Л М Н О П Р С Т У Ф
Х Ц Ч Ш Щ Ъ Ы Ь Э Ю Я 1 2 3 4 5 6 7 8 9 0



Проверочный лист

Заполняется участниками

Направление Естественные науки Инженерные науки
 Математика и информатика Социальные и
 Экономика и управление гуманитарные науки

Вариативный блок 1 2 3 4 5

Курс 1 2 3 4 5 отсутствует

Город участия С У Р Г У Т

Заполняется организаторами

Количество доп. листов **Количество черновиков к проверке :**
Время выхода с **до :**

Протокол проверки

Заполняется жюри

Номер задания	1	2	3	4	5	6	7	8	9	10
Балл члена жюри №1	40	19								
Балл члена жюри №2	40	19								

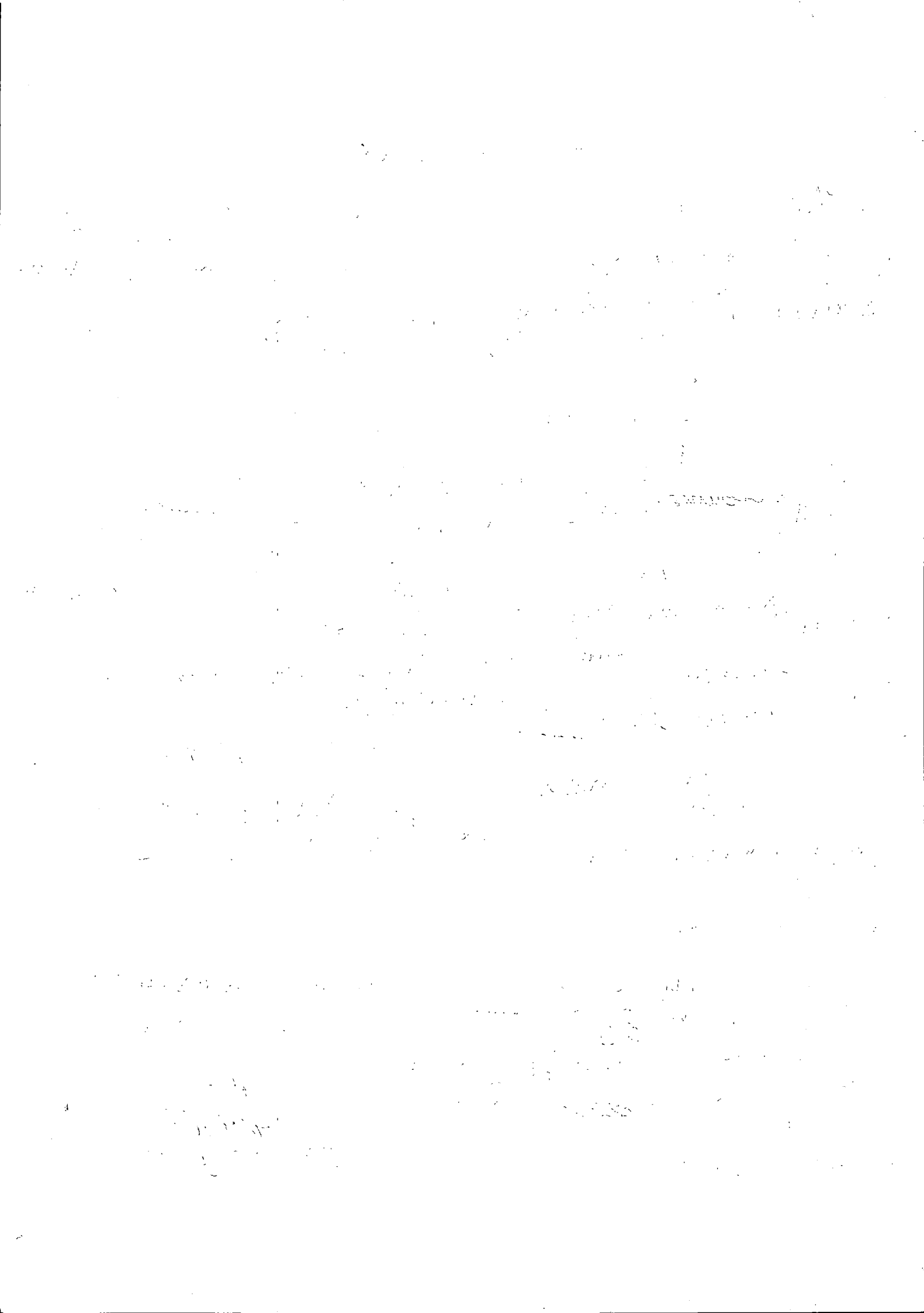
Итоговый балл 59

Подпись члена жюри №1

Подпись члена жюри №2

Пример заполнения

А Б В Г Д Е Ж З И Й К Л М Н О П Р С Т У Ф
 Х Ц Ч Ш Щ Ъ Ы Ь Э Ю Я 1 2 3 4 5 6 7 8 9 0



Инвариантная часть.

1) Теория "кнута" — теория развития общества в рамках исторической и культурной эволюции, которая берёт своё начало в качестве теории антропогенного развития *H. sapiens* в Евразии (концептивные вызовы Евразии для неомитропов). Рассматривает исторический контекст общественного развития в рамках внешнего вызова окружающей среды (ныне общества).

Представителями сторонников данной теории являются:

- Марден (антрополог, философ, религиовед, один из первооткрывателей восточной ветки *Homo erectus*)
- Гордан Чайлд ("неолитическая революция" под воздействием внешнего обстоятельства окружающей среды)
- Вишняцкий (основной апологет данной теории на территории России)
- Лоренц (автор "Восьми смертных грехов человечества", рассматривает теорию "кнута" в рамках социальной среды)
- Вирья Николаевна Корочкова. +

+/- 4б.

2) Примеры:

- История России:

— Природная среда: извержение вулкана в Средиземном море на рубеже XVI и XVII веков вызывает на территории Российского государства аридизацию, что приводит к снижению уровня урожая, а следовательно и качества жизни, что становится одной из причин Смутного времени (Смуты) +

3) Теоритический подход "Конец истории" в трактовке Фукуямы рассматривает теоритический либеральный "конец...", идентичный версии Гегеля. То есть конец исторического развития общества наступает с приходом этого самого общества к либерализму (в версии Фукуямы - либерализму последней четверти XX века)

4) В контексте статьи конца XX века, ~~присутствующей~~ присутствующему в тексте М.С. Горбачёву и "неким событиями в Китае" можно сделать вывод, что в рамках истории России этот исторический период называется "Перестройка" (1986-1991), в контексте "Всемирной истории - "Период разоружения" ("A peace")", в истории Современного Китая - либерализация экономики.

5) Поскольку либерализация является основой теоритического подхода к "концу истории" по Фукуяме (и Гегелю), то следует прежде всего выделить полное разрушение идеологии марксизма-ленинизма, так как марксизм-ленинизм не рассматривает либерализацию экономики как один из исходов.

- Антропогенная (человеческая) среда: Взрыв

Четвертого Блока ЧАЭС во 2-й половине 80-х годов XX века способствовало развитию коммунистического кризиса, что привело к разрушению Союза Советских Социалистических Республик как государственного образования. +1/35

• Всемирная история:


- Природная среда: р. Тигр и р. Евфрат в Южной Месопотамии в силу сложностей иригации на данной территории позволили с помощью кооперативного возова окружающей среды создать Шумерам и Вавилонянам особые космогонические мифы, оказавшие влияние на мировую культуру в целом. Впоследствии на основе космогонического мифа («участие» Мардука) создается Законодательство Наммураги, основные принципы которого используются по сей день. +

- Антропогенная (человеческая) среда: появление идеологии или бюрократической системы на территории Южной Азии в эпоху Мохенджо-Даро (по Каррари) привело к структурным изменениям по своей структуре культуры Намундара (по археологическим данным) Гербекки-Тепе, для обеспечения работников и строителей которого требовалось культивировать растения (совместно с земледельцами Биндаси) на южных землях находившихся в 14 км от Гербекки-Тепе)

Во внутренней политике Фукуяма прогнозирует переход Советского государства к рыночной экономике, что ведёт за собой последствия в виде частной собственности, с которой советская машина боролась первые десятилетия своего существования. Построение нового экономического института опасно для гос. стабильности.

Либерализация, по Фукуяме, в большинстве случаев ведёт за собой демократизацию. Террористическое развитие власти, парламентаризма и свободы слова осуществившись в ходе "перестройки" и привели к печальным последствиям для советской идеологии.

Основной переход "конца" наблюдается в международных отношениях. Статья Фукуямы свидетельствует темом о том, что либеральные демократии не являются друг с другом. Поэтому, для СССР в ходе внешней политики прогнозировал ухудшение отношений с Западом, демилитаризацию, разрыв связей, наконец, падение сорока-летнего "железного занавеса".
Как и случилось.



3) Со стороны исторического материализма консервативные взгляды окружающей природной и социальной среды эррект "кнута" должны накапливаться, что не происходит, однако здесь можно обратиться к теории "короткого новозка", которая согласно Вишняцкой противостоит теории "кнута". +1-5

Теория модернизации отрицает существование теории "кнута" в рамках исторического, культурного, общественного и эволюционного развития, т.к. свивается к теории повсеместного линейного исторического развития (что не имеет фактической и практической связи с этнографическими и археологическими данными) + 10

Вариативная часть. БЛОК 1
Международные отношения
и история.

- 1) Френсис Фукуяма (американский политолог, социолог и денсограф японского происхождения) - 2
- 2) статья "Конец истории" (первая половина 1990х гг) - 2

[см. стр. 4]

2

~~2~~

19