



ИЗУМРУД СТУДЕНТ
И НАДАУ АЛ С О Д АЛ Н УН С И



3101077421010

Проверочный лист Заполняется участниками

Направление Естественные науки Инженерные науки
 Математика и информатика Социальные и
 Экономика и управление гуманитарные науки
 Вариативный блок 1 2 3 4 5

Курс 1 2 3 4 5 отсутствует
 Город участия **ЕКАТЕРИЦБУРГ**

Заполняется организаторами

Количество доп листов Количество черновиков к проверке
 Время выхода с до

Протокол проверки Заполняется жюри

Номер задания	1	2	3	4	5	6	7	8	9	10
Балл члена жюри №1	30	25	0	<input type="checkbox"/>	<input type="checkbox"/>	<input type="checkbox"/>	<input type="checkbox"/>	<input type="checkbox"/>	<input type="checkbox"/>	<input type="checkbox"/>
Балл члена жюри №2	30	25	0	<input type="checkbox"/>	<input type="checkbox"/>	<input type="checkbox"/>	<input type="checkbox"/>	<input type="checkbox"/>	<input type="checkbox"/>	<input type="checkbox"/>

Итоговый балл

Подпись члена жюри №1

Смирнов

Подпись члена жюри №2

Александр

Пример заполнения

А Б В Г Д Е Ж З И Й К Л М Н О П Р С Т У Ф
 Х Ц Ч Ш Щ Ъ Ы Ь Э Ю Я 1 2 3 4 5 6 7 8 9 0



ма т

рынок фирмы, не платившей за рекламу, возрастает тк
 - фирмы работают на одном рынке, следовательно,
 закупка рекламы таргетированная на одну целевую аудиторию
 Получается реклама привлекает новых людей на рынок, ~~и~~
~~который делит фирма~~ на котором обе фирмы работают

Такой эффект называется external effect,
 происходит при осуществлении действий, главной задачей
 которых было что то другое Например, при строительстве
 возникает шум Это пример негативного external эффекта

б) При условии, что фирмы одновременно и независимо
 принимают решения, существуют 4 исхода

1) Обе фирмы закупают рекламу	издержки для А 0	выгода А 150	издержки А 50	выгода А 142 (150-50+42)
	издержки для В 0	выгода В 150	издержки В 0	выгода В 192 (150+42)

3) Фирма А/Б закупает, издержки делит поровну	издержки А 25	выгода А 167	издержки А 0	выгода А 192 (150+42)
	издержки В 25	выгода В 167	издержки В 50	выгода В 142 (150-50+42)

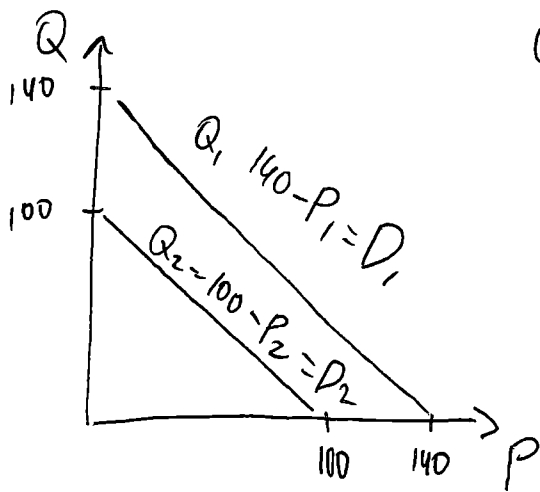
	A	B
A	(150, 150)	(192, 142)
B	(142, 192)	(167, 167)

	A	B
A	192, 142	150, 150
B	167, 167	142, 192

Раз участники стремятся к макс прибыли,
 то по равно весию Нэша будут
 стремиться к результату, в котором
 платить не придется и
 соответственно оба выберут не
 платить => б) в результате,
 прибыль обеих
 компаний составит
 150

25

Задача 3



a) ~~$(140 - P_1) t = 100 - P_2$~~
 $P_1 = 140 - Q_1$
 $P_2 = 100 - Q_2$

$$140 - Q_1 \cdot t = 100 - Q_2$$

~~$Q_2 = Q_1 \cdot t + 40$~~ $Q_1 \cdot t = Q_2 - 100 + 140$

~~$Q_2 = Q_1 \cdot t$~~ $Q_1 \cdot t = Q_2 + 40$

$$t = \frac{Q_2 + 40}{Q_1}$$



б) $140 - Q_1 = 100 - Q_2 \cdot S$

$$Q_2 \cdot S = 100 - 40 + Q_1$$

$$Q_2 \cdot S = Q_1 - 40$$

$$S = \frac{Q_1 - 40}{Q_2}$$

б) при $Q_1 = 100, Q_2 = 100$

$$t = \frac{100 + 40}{100} = \frac{140}{100} \quad S = \frac{100 - 40}{100} = \frac{60}{100}$$

$t = 1,4 > S = 0,6$

2) Таких условий нет

$$\frac{Q_2 + 40}{Q_1} = \frac{Q_1 - 40}{Q_2}$$

$$Q_2(Q_2 + 40) = Q_1(Q_1 - 40)$$

$$Q_2^2 + 40Q_2 = Q_1^2 - 40Q_1$$

се Тема 3

30

В наше время технологического прогресса и инноваций все больше и больше компаний планомерно переходят от ручной, бумажной работы к дигитализации. Это несомненно открывает новые возможности для предприятий, однако возникает и ряд рисков связанных с данным переходом.

Безусловно, хочется начать с плюсов

Давать же рассмотрим какие риски снижает цифровизация. Во первых, цифровой формат подразумевает прозрачность. Это несомненно важный аспект, особенно при составлении финансовой отчетности. Важно, чтобы при выплате налогов, например, не было неточностей, ошибок, также во вторых, снижается ~~риск~~ человеческого фактора, не будет такого понятия как забыли "потеряли". Все загружено в единую систему. И, конечно, главным плюсом является долгосрочный (long term) рост производительности у сотрудников. Меньше времени тратится на "бумажную волокиту", поиск ошибок и т.д. и они больше времени смогут уделять анализу и конкретно трудозатратам вовлечения задачам.

К сожалению, у цифровизации существуют и риски. Как мне кажется, промышленное предприятие может столкнуться с низкой ~~быстрой~~ адаптацией сотрудников. Возникнут дополнительные издержки, ведь придется обучать работников обращаться с новой системой. Еще один риск это злоумышленники. С выходом документации на цифровой уровень, обязательно найдутся люди, которые захотят использовать

данные в своих интересах ~~любых~~ любой личной информации шифра, наш партнер будет являться по для хакерской атаке ~~Для того чтобы~~ Чтобы предотвратить данные риск придется нанять новый иловический капитал, для обслуживания средств и инфраструктуры, или пользоваться услугами ~~аутсорсинга~~ outsource (аутсорсинг), что в любом случае приводит к дополнительным тратам, издержкам, расходам

Бланк ответов

