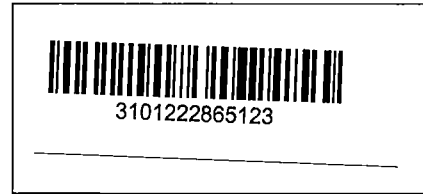




**ИЗУМРУД СТУДЕНТ**  
Л ИАДА АЛБС ГО ФЕДЕРАЛ УН ЕРСИ А



## Титульный лист

Направление  Естественные науки  Инженерные науки  
 Математика и информатика  Социальные и  
 Экономика и управление гуманитарные науки

Вариативный блок  1  2  3  4  5

Курс  1  2  3  4  5  отсутствует

Фамилия

Г О Л И Ц Ы Н А

Имя

Н А Д Е Ж Д А

Отчество

В И Т А Я Ь Е В Н А

Дата рождения

24 04 2024

Город участия

Е К А Т Е Р И Н Б У Р Г

Аудитория

ДЗ

Дата

02 04 2026

Подпись

Пример  
заполнения

А Б В Г Д Е Ж З И Й К Л М Н О П Р С Т У Ф  
 Х Ц Ч Ш Щ Ъ Ы Ь Э Ю Я 1 2 3 4 5 6 7 8 9 0

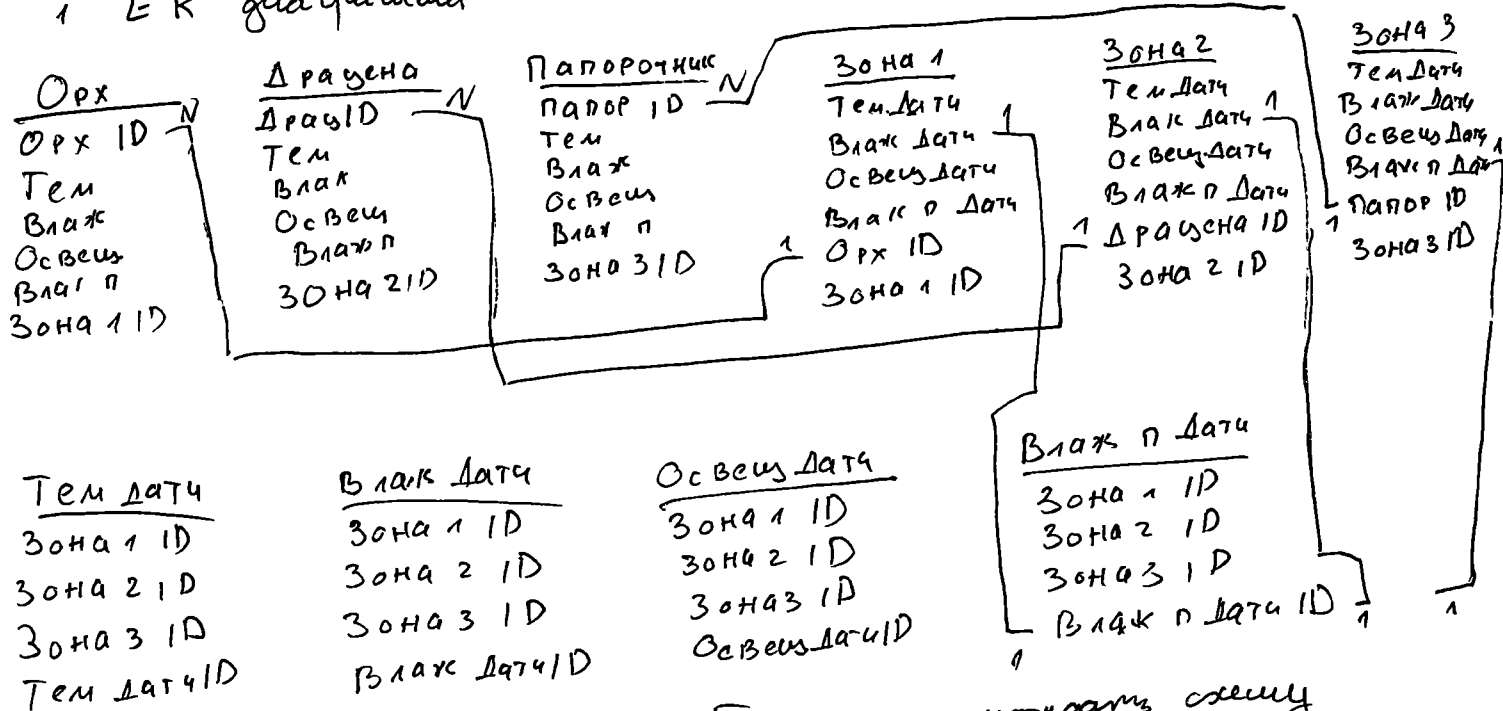






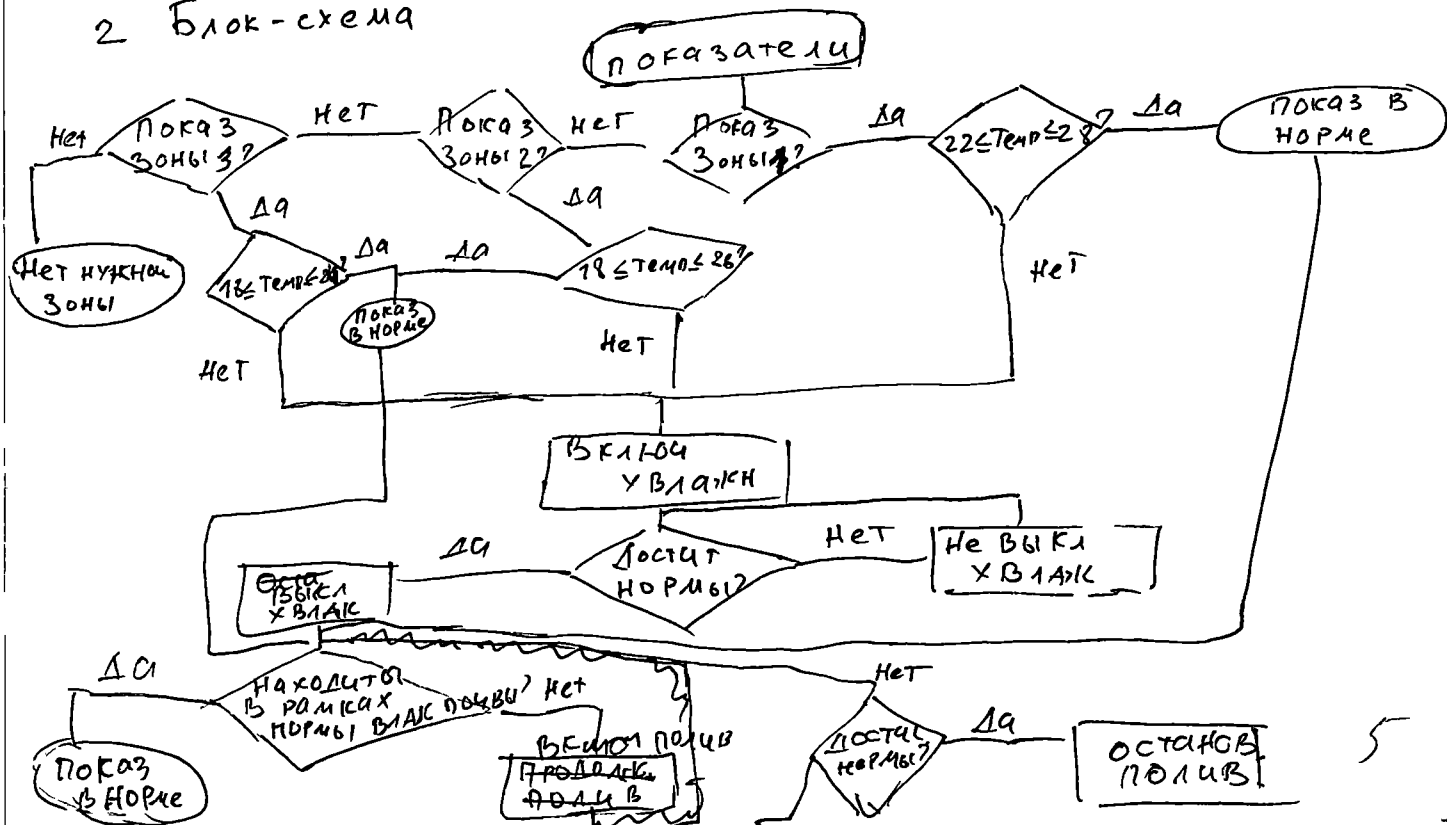
Блок 4 Информационные системы и технологии  
Теплица «Тропикс»

1 ER диаграмма



Дальше проделываем текстом, чтобы не нагромождать схему  
 Связь Тем датч с Зоной 1, 2, 3 (1 1) 1 датчик к одному датчику зоны  
 Связь Влаж датч с зонами 1, 2, 3 (1 1) 1 датчик к одному датчику зоны  
 Связь Освещ датч с зонами 1, 2, 3 (1 1) 1 датчик к одному датчику зоны

2 Блок-схема



и так же с освещением



Инвариантная часть

$$y = x^3 + bx^2 + cx + d$$

Найдем центр симметрии

$$y' = 3x^2 + 2bx + c \quad \checkmark$$

$$y'' = 6x + 2b \quad \checkmark$$

$$6x + 2b = 0$$

$$3x + b = 0$$

$$x = -\frac{b}{3} \quad \checkmark$$

почему это центр симметрии?

Определение центра симметрии?

ВД

Блок 4

3 Пройдем тест по биоф-схеме  
 Допустим две зоны (орхидеи)  
 20с вхопит в диапазон  $22 \leq T_{\text{сеп}} \leq 28$ , не вхопит,  
 следовательно, вхопит в диапазон, дальше симметрично,  
 или есть мерца, но как убило и мерца к выгу  
 шашу? в рамках или внаки почва, нет, поэтому  
 Включаем конь и т.д. }  
 3

12



# Бланк ответов

