

Титульный лист

Направление Естественные науки Инженерные науки
 Математика и информатика Социальные и
 Экономика и управление гуманитарные науки

Вариативный блок 1 2 3 4 5

Курс 1 2 3 4 5 отсутствует

Фамилия Т О Л С Т О Б Р О В

Имя Д М И Т Р И И

Отчество А Л Е К С А Н Д Р О В И Ч

Дата рождения 1 1 0 7 2 0 0 7

Город участия Т Ю М Е Н Ь

Аудитория 3 1 7

Дата 0 2 0 2 2 0 2 6

Подпись

Тол

Пример
заполнения

А Б В Г Д Е Ж З И Й К Л М Н О П Р С Т У Ф
 Х Ц Ч Ш Щ Ъ Ы Ь Э Ю Я 1 2 3 4 5 6 7 8 9 0



Бланк ответов

Линия отреза

инвариантная часть

Доказать, что корни кубического уравнения $y = x^3 + bx^2 + cx + d$ центрально симметричны относительно некоторой точки и найти эту точку

$$y = x^3 + bx^2 + cx + d$$

здесь приблизительно представляем корни воспользуемся схемой для построения графика функции

$$y = x^3 + bx^2 + cx + d$$

b, c, d - некие константы

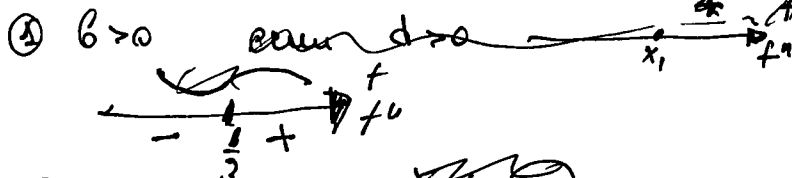
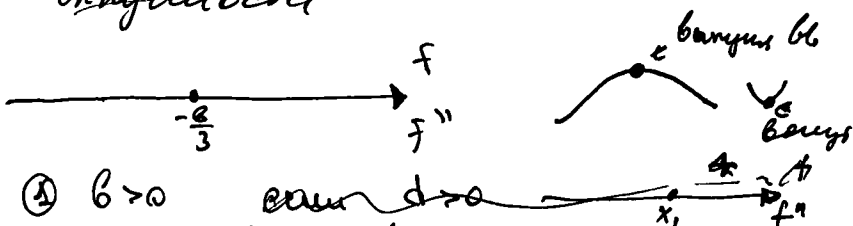
$$I) y' = 3x^2 + 2bx + c$$

I - найдем T -максимум и минимум (если есть)

$$II) y'' = 6x + 2b$$

II - T переломный момент выпуклости вверх или вниз

$$6x + 2b = 0 \quad x = -\frac{b}{3} \quad \triangleright \text{переломный момент выпуклости}$$



Связь с выпуклостью симметрии? 85

Банк Л

Температура «Тропики»

2) по текущим показателям

	20°C	$\frac{55\% \cdot 40\%}{2} = 11\%$	осв
ОРХФ	X	X	X
Др Др	V	V ?	X ?
Полл	V	X	V

видно, что для нормальных условий показателя
средней нормы t на $2^{\circ}\text{C}-4^{\circ}\text{C}$ ($22-24^{\circ}\text{C}$ - норма для
всех растений)

увеличить вместе с воздухом

и время $10^{\circ}\text{C} \Rightarrow$ утр. норма для \Rightarrow

вн-р норма у оср и ДР ДР $\approx 90-100\%$

$$\Rightarrow \frac{90+90+x}{3} = 100\%$$

$$\frac{90+x}{3} = 100\% \Rightarrow x=60$$

$$\frac{2a+x}{3} = 100 \Rightarrow x = 120 - 2a \quad a \in (10, 60)$$

и норма для каждого то 2-показатель
качества норма у растений, которые
нормы

\Rightarrow X - норма норма у ДР ДР

\Rightarrow если рассмотреть погрешность, то
видно что показатели вн-р норма
у ДР ДР очень низки

но с учетом их воздуха не являются
критичными \Rightarrow

осв норма у Попробуйте

Бланк ответов

Линия отреза

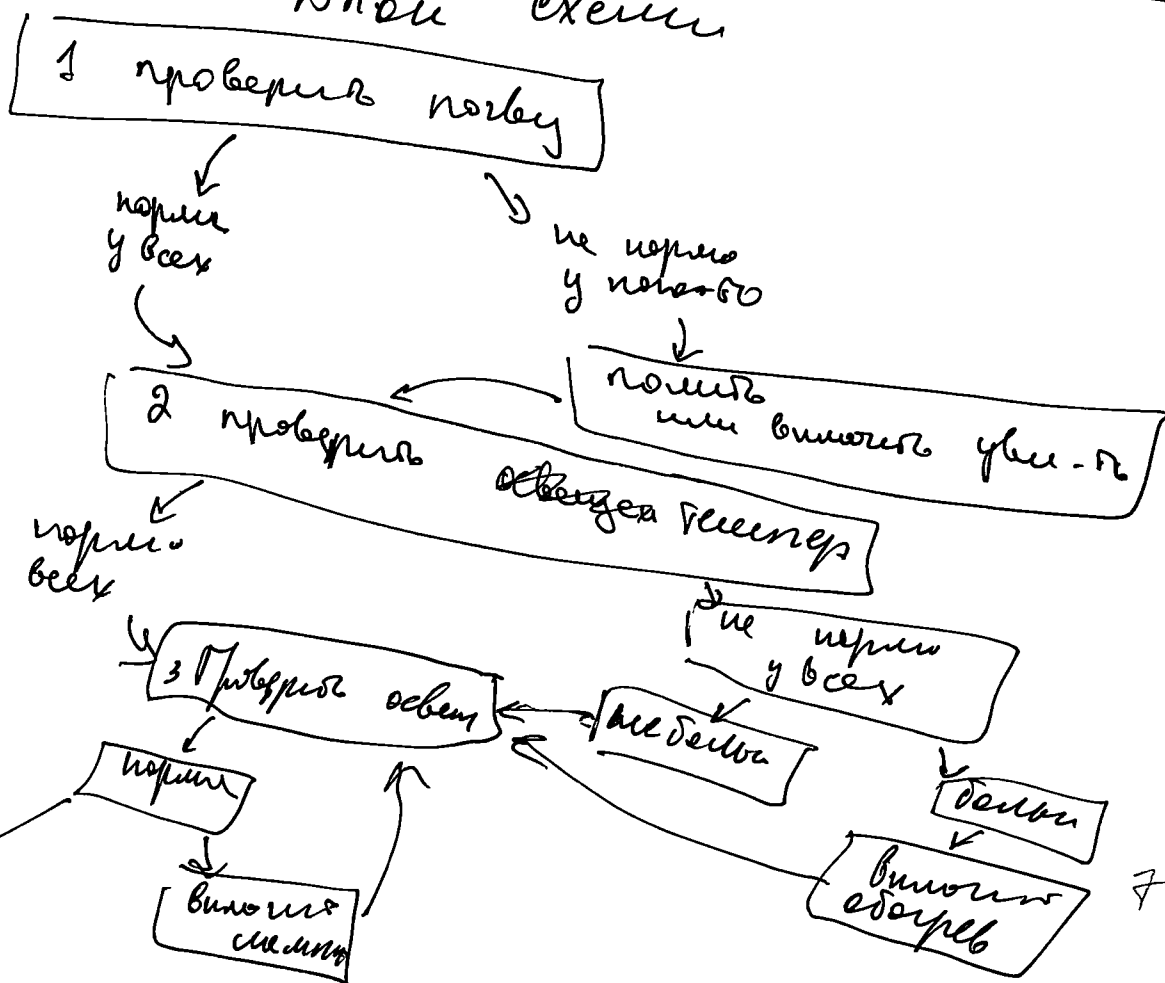
у Франсуа не было бы столько
у Орхисии достаточно было бы

⇒ ~~Вопрос~~ схема

Действия:

- 1) пошла Франсуа - пошла все пошла
- 2) ~~Вопрос~~ много освещения -
- т.к. будет больше освещения - все света и т.д.
- ⇒ пошлется + на себя 2-4

Блок схемы



Бланк ответов

Линия отреза

